

Relação do aço

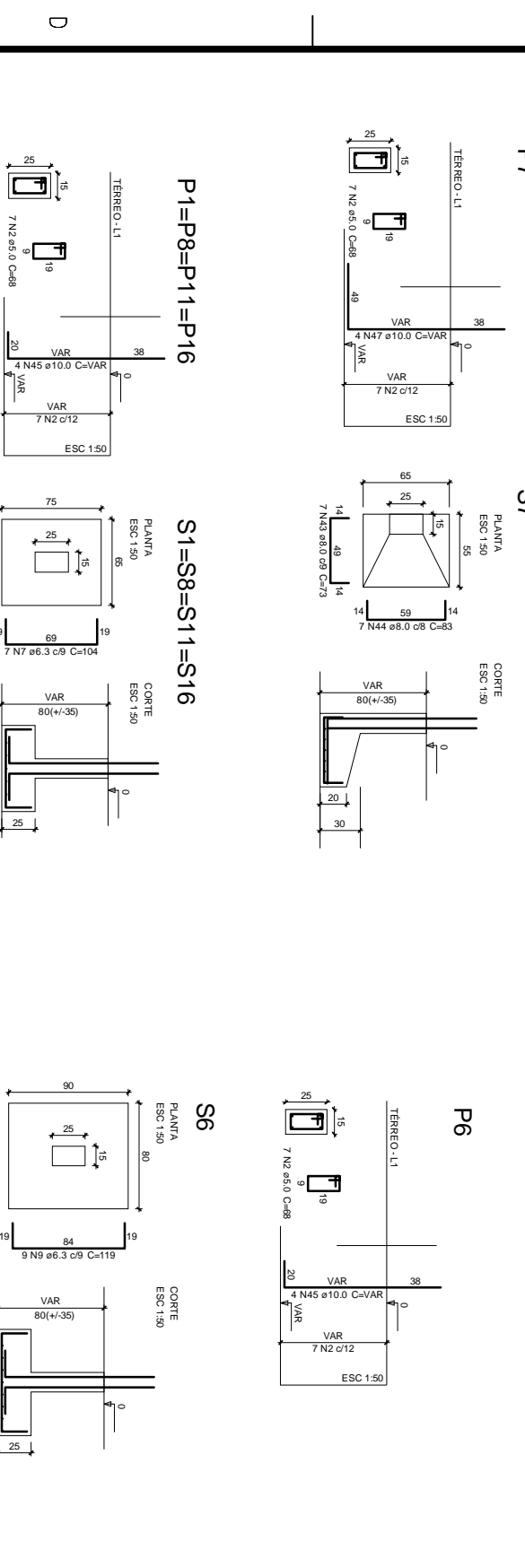
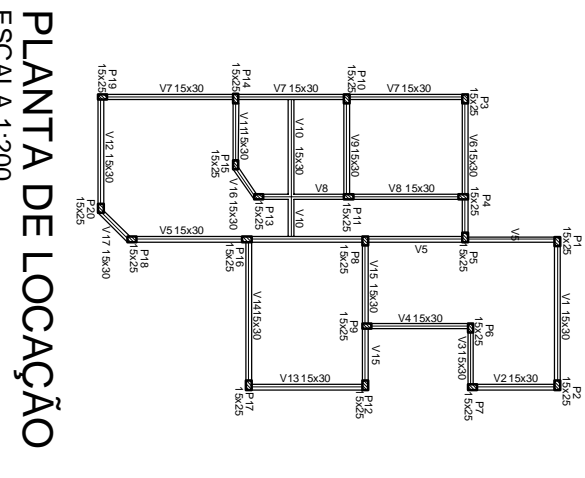
AÇO	N	DIAM	Q	UNID	C.TOTAL
CA60	1	5,0	382	m ²	190796
CA60	2	5,0	140	m ²	6820
CA60	3	6,3	14	m ²	72
CA60	4	6,3	88	m ²	7632
CA60	5	6,3	99	m ²	6334
CA60	6	6,3	28	m ²	1434
CA60	7	6,3	104	m ²	2300
CA60	8	6,3	109	m ²	1000
CA60	9	6,3	10	m ²	1071
CA60	10	6,3	2	m ²	407
CA60	11	8,0	2	m ²	443
CA60	12	8,0	2	m ²	225
CA60	13	8,0	2	m ²	225
CA60	14	8,0	2	m ²	182
CA60	15	8,0	2	m ²	420
CA60	16	8,0	2	m ²	302
CA60	17	8,0	2	m ²	300
CA60	18	8,0	2	m ²	1085
CA60	19	8,0	2	m ²	179
CA60	20	8,0	2	m ²	145
CA60	21	8,0	2	m ²	136
CA60	22	8,0	2	m ²	272
CA60	23	8,0	2	m ²	1888
CA60	24	8,0	2	m ²	1888
CA60	25	8,0	2	m ²	315
CA60	26	8,0	2	m ²	630
CA60	27	8,0	2	m ²	307
CA60	28	8,0	2	m ²	411
CA60	29	8,0	2	m ²	386
CA60	30	8,0	2	m ²	224
CA60	31	8,0	2	m ²	351
CA60	32	8,0	2	m ²	351
CA60	33	8,0	2	m ²	324
CA60	34	8,0	2	m ²	648
CA60	35	8,0	2	m ²	720
CA60	36	8,0	2	m ²	834
CA60	37	8,0	2	m ²	1788
CA60	38	8,0	2	m ²	1147
CA60	39	8,0	2	m ²	125
CA60	40	8,0	2	m ²	145
CA60	41	8,0	2	m ²	198
CA60	42	8,0	2	m ²	312
CA60	43	8,0	2	m ²	1588
CA60	44	8,0	2	m ²	1588
CA60	45	8,0	2	m ²	83
CA60	46	10,0	64	m ²	588
CA60	47	10,0	12	m ²	588
CA60	48	10,0	4	m ²	100

Resumo do aço

AÇO	DIAM	C.TOTAL (m)	PESO + 10% (kg)
CA50	6,3	225,2	60,6
CA50	8,0	307	133,2
CA50	10,0	114,7	77,7
PESO TOTAL	5,0	393,2	66,7

Vol. de concreto total (C-25) = 5,63 m³
 Área de forma total = 73,04 m²

O Solo sob as sapatas deve ser compactado
 Peso específico do Solo considerado em cálculo > 1.600,00 kgf/m³
 Resistência específica do Solo considerada em cálculo > 2000,00 kgf/m²



ASSUNTO: **PROJETO TCC - ANEXO F**

TIPO: **ESTRUTURAL** PRANCHAS: **04/08**

RESPONSÁVEL TÉCNICO: **THIÉVERI JUNQUEIRA GOMES** ENGENHEIRO CIVIL

CREA: **159922/ D-MG**

CONTEÚDO:
 FUNDAÇÕES:
 DETALHAMENTO DAS SAPATAS, VIGAS BALDRAMES, PILARES DE FUNDAÇÃO E PLANTA DE LOCAÇÃO

NOTA:
 O PROJETO DE FUNDAÇÕES É VÁLIDO PARA OS DOIS SISTEMAS CONSTRUCTIVOS, COM BLOCO CERÂMICO E TUILO SOLO-CIMENTO.

AV. VIRÍLIO DE MELO FRANCO, 614
 CENTRO - CAMBUÍURA - MG
 TEL: (35) 3251-2292
 CEL: (35) 9186-0533 / (35) 8826-8804