

RECOMENDAÇÕES GERAIS PARA EXECUÇÃO DA OBRA

Recomenda-se concluir a fundação já com piso para melhor nivelamento. Prever cobertura para o tijolo antes de usar. (Evitar agressões antes da impermeabilização). Impermeabilizante asfáltico nas posições das paredes assentar massa 3/1.

Furo de 10 cm para graute Barra 1,60 m
Tranpasse 15 cm

As Paredes divisórias não são ligadas diretamente com a parede externa. Casa térrea graute a cada metro.

Cola assentamento
20 partes de argamasa por uma de cola branca PVA-água até a consistência desejada.

Elevar primeiro 3 fiadas nas contas das paredes.

Conferir frequentemente oprumo.

Retirar resíduos com trincha antes de aplicar cola. Acompanhar todas as fiadas na mesma altura. Confira regularmente as aberturas de portas e janelas. Cortar tijolo com circulo com disco de videia ou serrote.

O corte do tijolo 1/2 deve ser voltadas para os cantos e para o lado das aberturas.

Aos 50 cm primeira amarração de grampos 4 mm. Nos cantos e encontros de paredes a ferragem ficará a espera de concretoque virá na altura da canaleta.

Canaleta utilizada como viga de amarração em pelo menos 3 fiadas da obra.

Na contra-verga e na última fiada antes dos oitões. Na linha da canaleta os cantos são com tijolos simples-preves cava com disco de corte para conduzir as ferragens, inclusive em paredes perpendiculares. Após distribuir a segunda amarração de grampos a ferragem de 4 mm é distribuida pela canaleta no comprimento de cada parede. Cortar com 20 cm a mais possibilitando a dobra de 10 cm para cada lado dentro do graute na extremidades.

Recomenda-se uso de copos para manter os furos abertos
-Molhe a parte que receberá o concreto.
Preencga primeiramente os dutos com grautes

Concreto Grautes 3 partes de areia
1 parte de cimento
1 parte de pedrisco

1 hora após a concretagem retirar os copos.

Corrigir com raspagem onde o concreto ultrapassou o nível da canaleta.

O parapeito da janela necessita de reforço, isole 3 fiadas de tijolos. (enchimento papel cimento)

3ª amarração com grampos 60 cm depois da canaleta.

Aos 2,10 outra fiada de canaleta e grampos.

Vãos livres maores que 1,5 m. Reforçar com 2 fiadas de canaleta sendo que 1 voltada para outra, apoiar fiada com tranpasse de 50 cm da extremidade de vão.

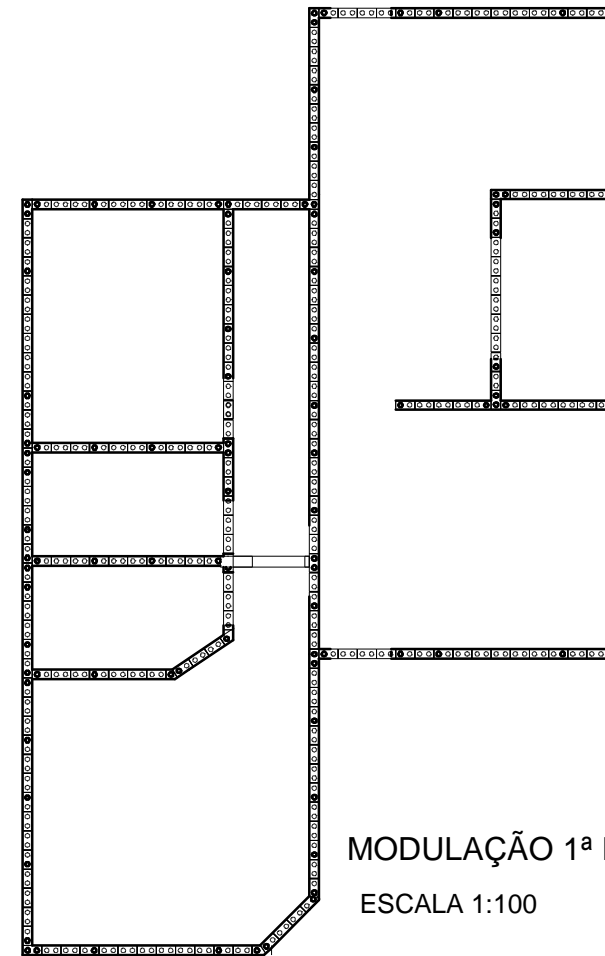
Isole os furos e após concretar.

Prosseguir o assentamento e repetir canaleta na fiada da laje ou oitão em paredes maiores fazer grampo a 60 cm da ultima fiada e canaleta na ultima fiada.

RELAÇÃO DE AÇO

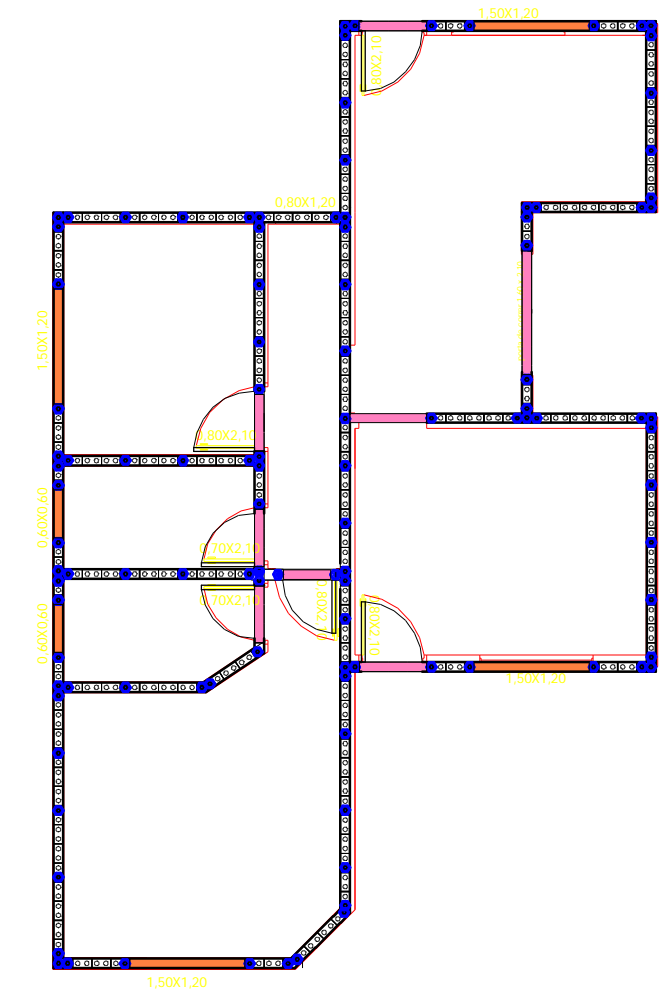
AÇO	DIAM.	COMPRIM. (m)	PESO
CA50	10,0 mm	901,58 m	562,59 kg

VOLUME DE CONCRETO TOTAL (C-20): 2,54 m³



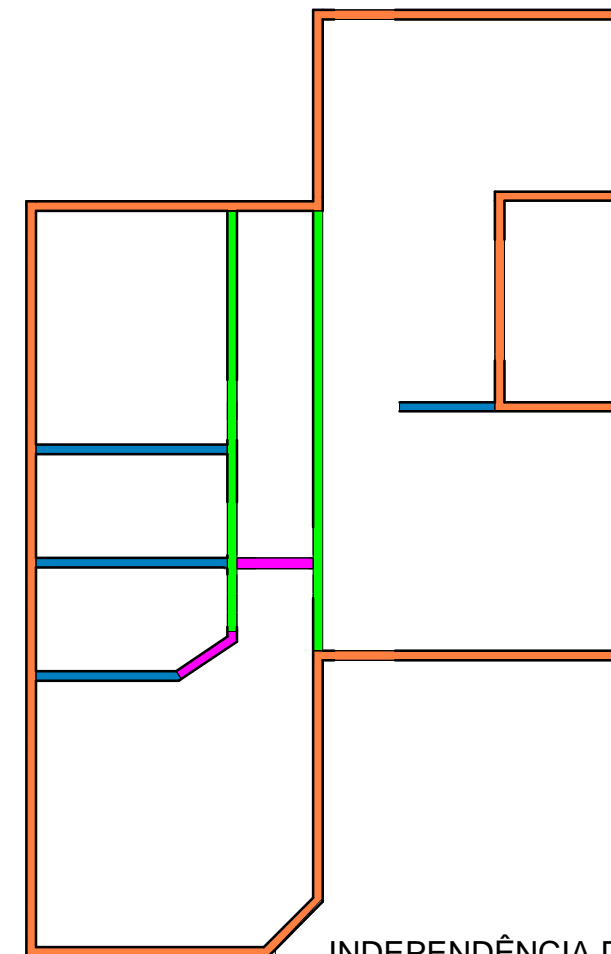
MODULAÇÃO 1ª FIADA

ESCALA 1:100



GRAUTES E ABERTURAS

ESCALA 1:100



INDEPENDÊNCIA DE PAREDES

ESCALA 1:100

ASSUNTO: PROJETO TCC - ANEXO E	
TIPO: ESTRUTURAL	PRANCHA: 03/08
RESPONSÁVEL TÉCNICO: THIÉVERI JUNQUEIRA GOMES ENGENHEIRO CIVIL	CREA: 159922/ D-MG
CONTEÚDO: SUPRA ESTRUTURA - ALVENARIA TIJOLO SOLO-CIMENTO: MODULAÇÃO 1ª FIADA, GRAUTES E ABERTURAS, INDEPENDÊNCIA DE PAREDES	
ÁREAS (m²): TERRENO 200,00 m² 1º PAVIMENTO (TÉRREO) 69,60 m²	
 AV. VIRGÍLIO DE MELO FRANCO, 614 CENTRO - CAMBUQUIRA - MG TEL: (35) 3251-2292 CEL: (35) 9166-0633 / (35) 8826-8804	