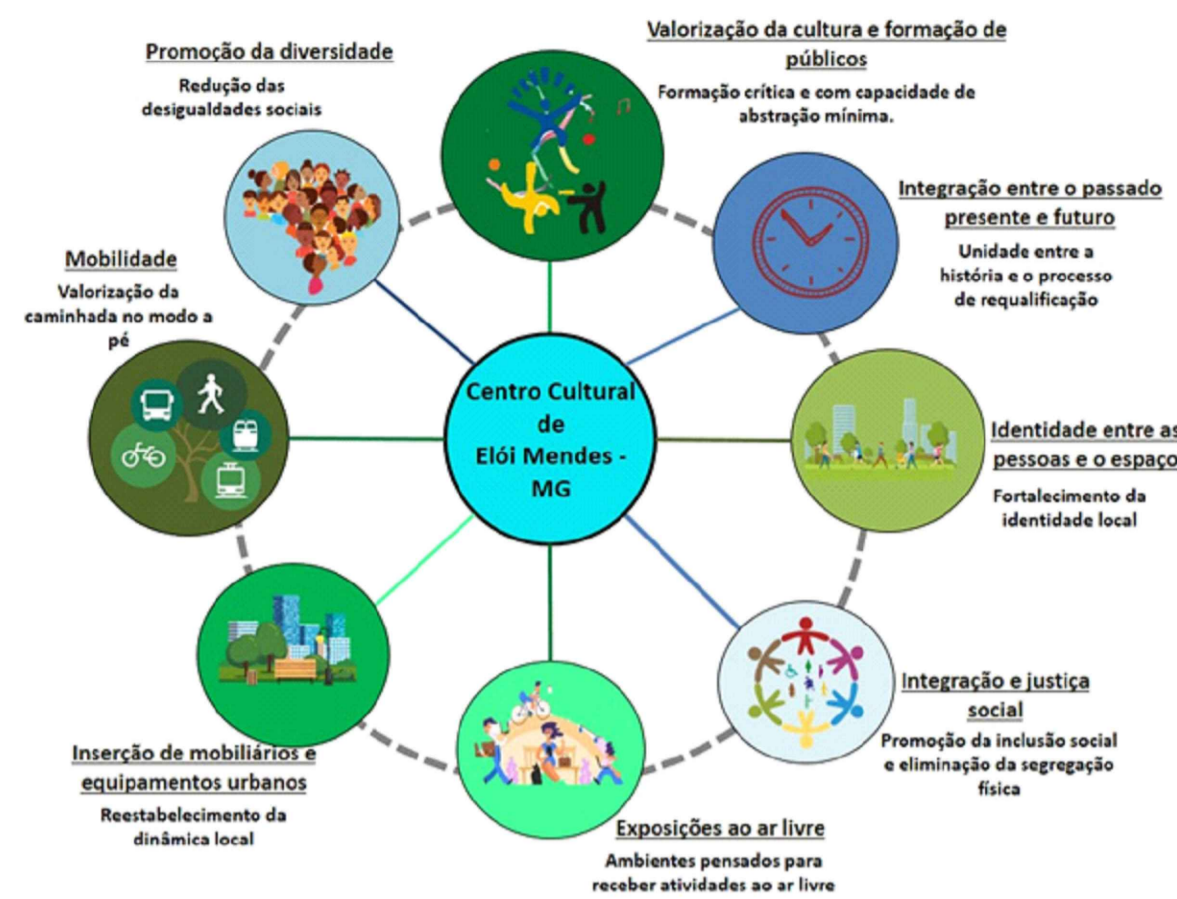


> CONCEITO

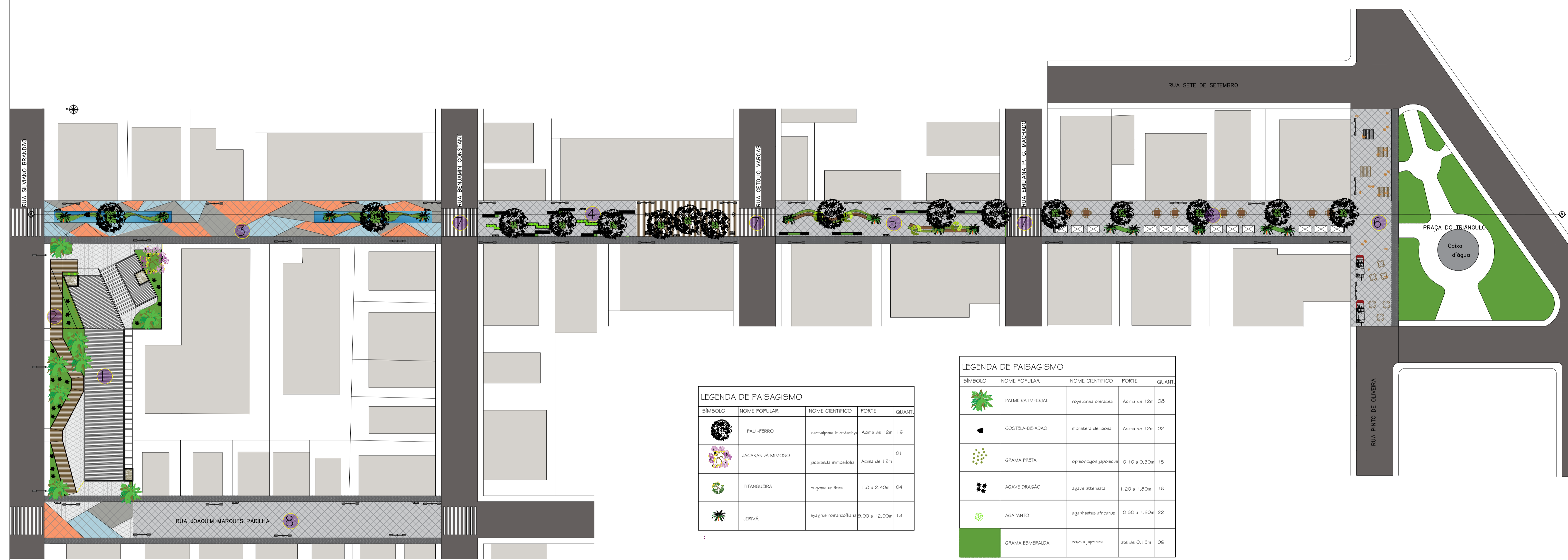


Somente a implantação do Centro Cultural não é suficiente para que as pessoas frequentem o ambiente e o enxergue de uma forma positiva e atrativa. Para que isso aconteça é necessário que junto à implantação haja também a promoção de atividades e usos. Com este objetivo é que o conceito de **Valorização da Cultura e Formação de Públicos** terá destaque na elaboração do projeto.

- 1- GALERIA - Espaço para receber eventos culturais, como teatros, reuniões, apresentações e exposições.
- 2- RAMPA (Ligação entre ruas e entre os calçadões dos trechos 02 e 03)
- 3- CALÇADÃO TRECHO 3 - Este calçadão funciona como uma extensão da galeria, um espaço onde os comerciantes poderão utilizar na exibição dos desfiles de roupas e calçados.
- 4- CALÇADÃO TRECHO 4 - Espaço dividido em dois ambientes. O primeiro ambiente é uma área de permanência onde os pedestres podem aguardar, conversar ou então utilizar como área de alimentação, já que existe uma lanchonete no início do trecho. O segundo ambiente é um espaço onde os moradores da rua e os demais pedestres que passam por ali, podem usar para realizar parte de suas atividades físicas diárias.

- 5- CALÇADÃO TRECHO 5 - Calçadão que funciona como um espaço tecnológico, os bancos possuem entradas de energia e com isso os pedestres podem utilizar para carregar seus aparelhos portáteis, enquanto contemplam o espaço, encontram amigos ou aguardam alguém.
- 6- CALÇADÃO TRECHO 6 - Espaço destinado a funcionar como praça de alimentação. Esse espaço receberá as barracas das feiras orgânicas, os food trucks e o atendimento do restaurante estabelecido no fim do trecho, com mesas a céu aberto. Esse trecho faz ligação direta com a Praça do Triângulo, que também recebe um número grande de pessoas e crianças nos finais de semana.

- 7- FAIXA DE PEDESTRES ELEVADA - As faixas de pedestres separam os trechos dos calçadões e são elevadas, proporcionando maior segurança aos pedestres com a diminuição da velocidade dos veículos, ao mesmo tempo em que permite que o fluxo de veículos, não seja totalmente afetado pela construção do calçadão.
- 8- CALÇADÃO TRECHO 2 - Esse trecho funcionará como calçadão somente nos finais de semana. De segunda a sábado até as 13:00h da tarde a área manterá o fluxo de veículos normalmente por conta do funcionamento do comércio, a partir deste horário até domingo as 00:00h o mesmo cortará o fluxo de veículos e se tornará de fato um calçadão, onde os pedestres terão dois ambientes, um como extensão da galeria, caso seja necessário em alguma apresentação e a outra parte como um espaço onde o restaurante poderá utilizar, colocando mesa e shows.



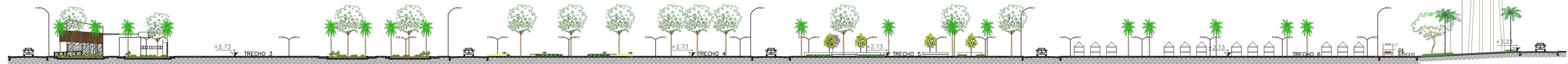
LEGENDA DE PAISAGISMO

SÍMBOLO	NOME POPULAR	NOME CIENTÍFICO	PORTE	QUANT.
	PAU-FERRO	caesalpinia leiostachya	Acima de 12m	1G
	JACARANDÁ MIMOSO	jacaranda mimosifolia	Acima de 12m	01
	PITANGUEIRA	eugenia uniflora	1,5 a 2,40m	04
	JERIVÁ	tyalgus romanzoffiana	0,00 a 12,00m	14

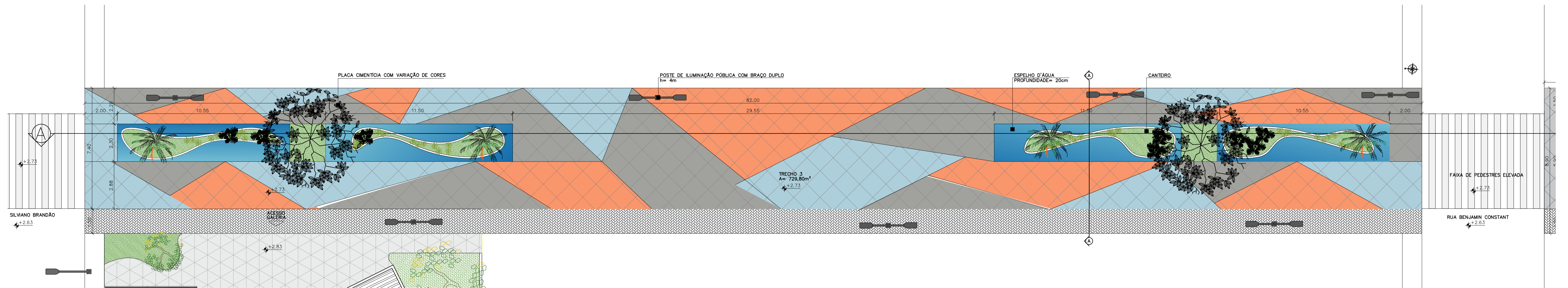
LEGENDA DE PAISAGISMO

SÍMBOLO	NOME POPULAR	NOME CIENTÍFICO	PORTE	QUANT.
	PALMEIRA IMPERIAL	roystonia oleracea	Acima de 12m	08
	COSTELA-DE-ADÃO	monstera deliciosa	Acima de 12m	02
	GRAMA PRETA	cyrtopogon japonicus	0,10 a 0,30m	15
	AGAVE DRAGÃO	agave attenuata	1,20 a 1,80m	1G
	AGAPANTO	agapanthus africanus	0,30 a 1,20m	22
	GRAMA ESMERALDA	royala japonica	até de 0,15m	06

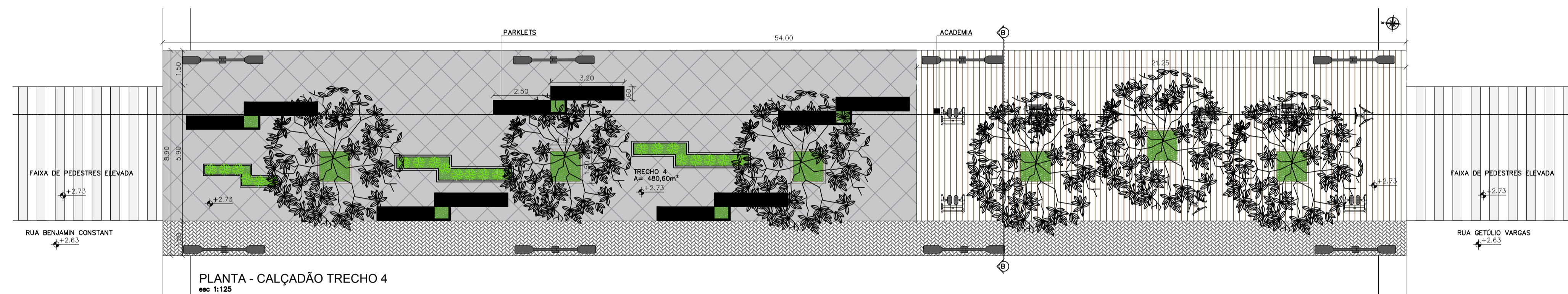
IMPLANTAÇÃO GERAL
esc 1:400



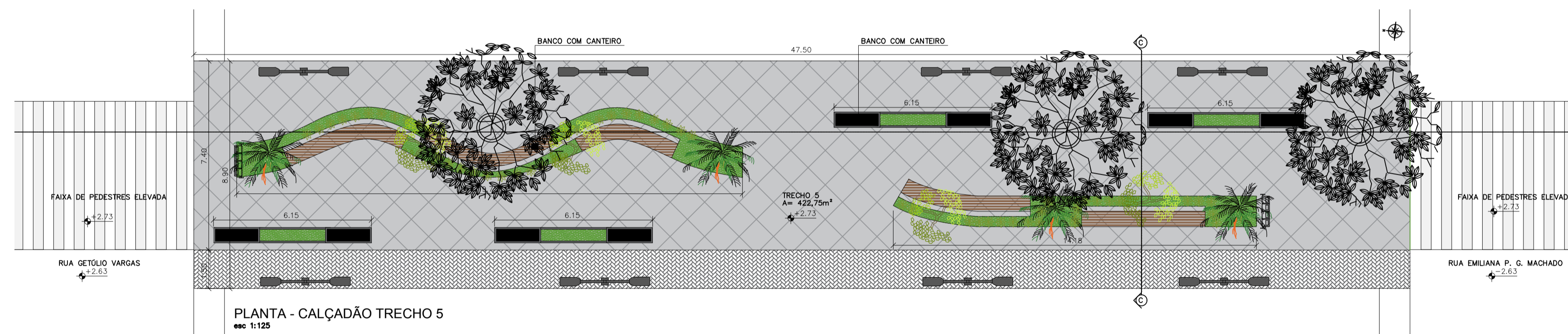
CORTE GERAL
esc 1:400



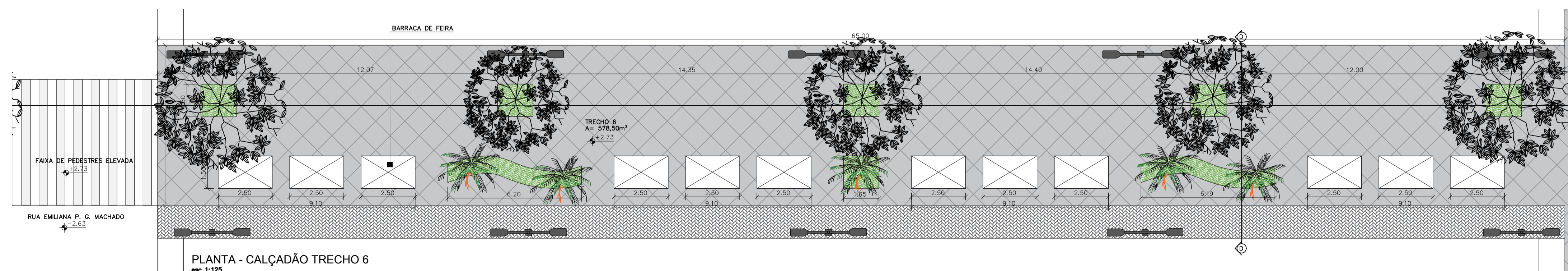
PLANTA - CALÇADÃO TRECHO 3
esc 1:125



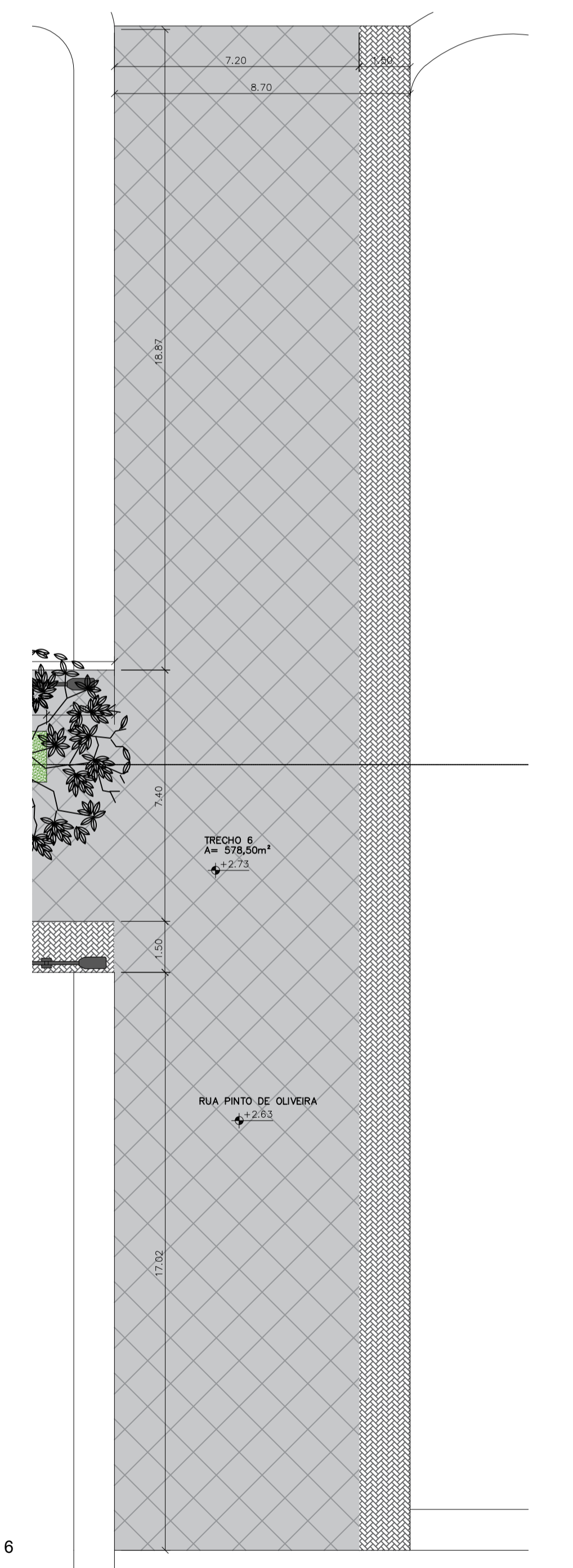
PLANTA - CALÇADÃO TRECHO 4
esc 1:125



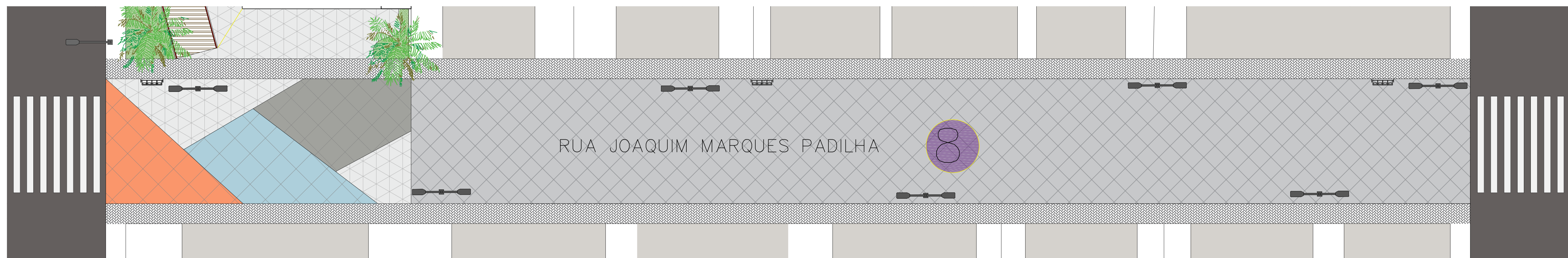
PLANTA - CALÇADÃO TRECHO 5
esc 1:125



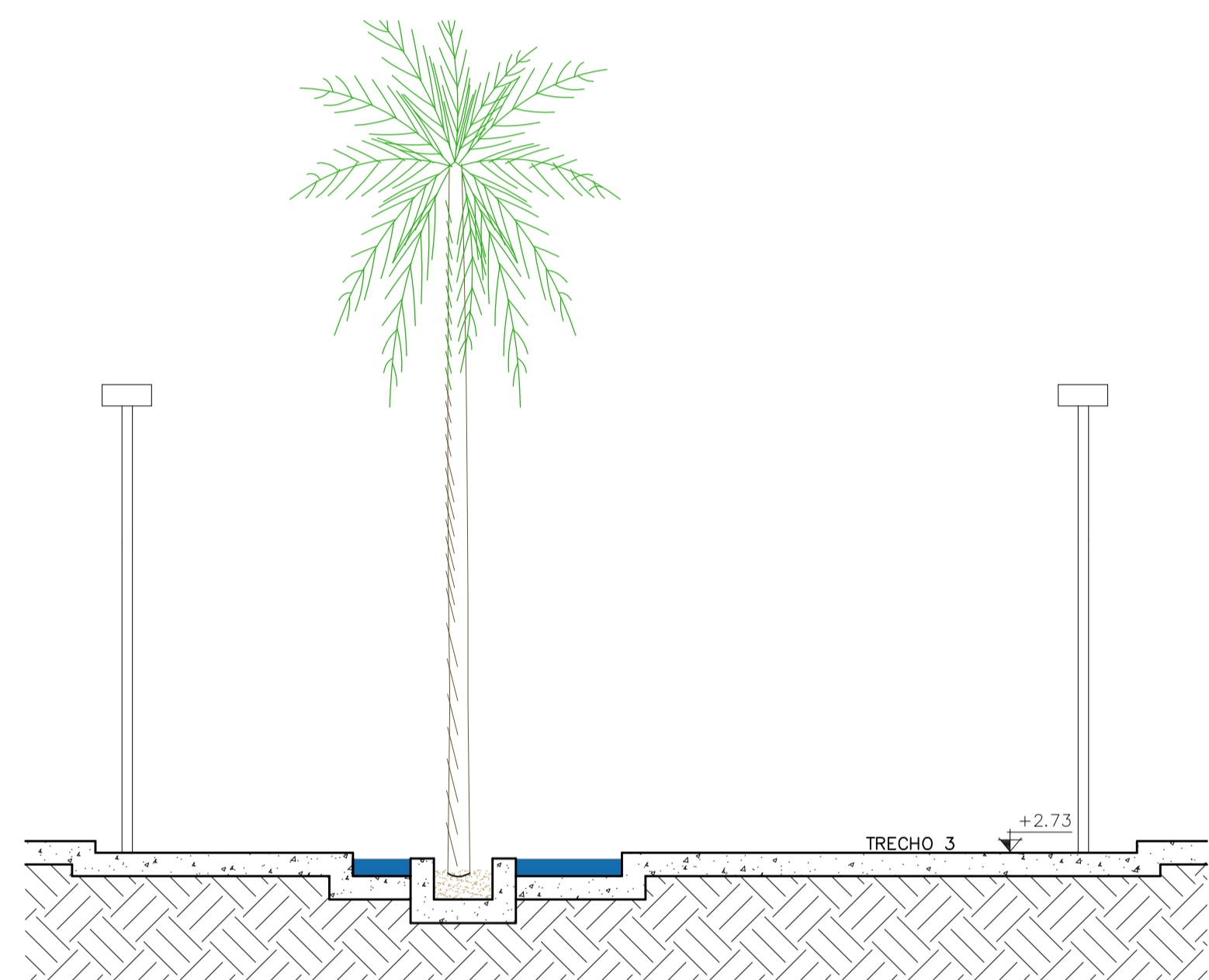
PLANTA - CALÇADÃO TRECHO 6
esc 1:125



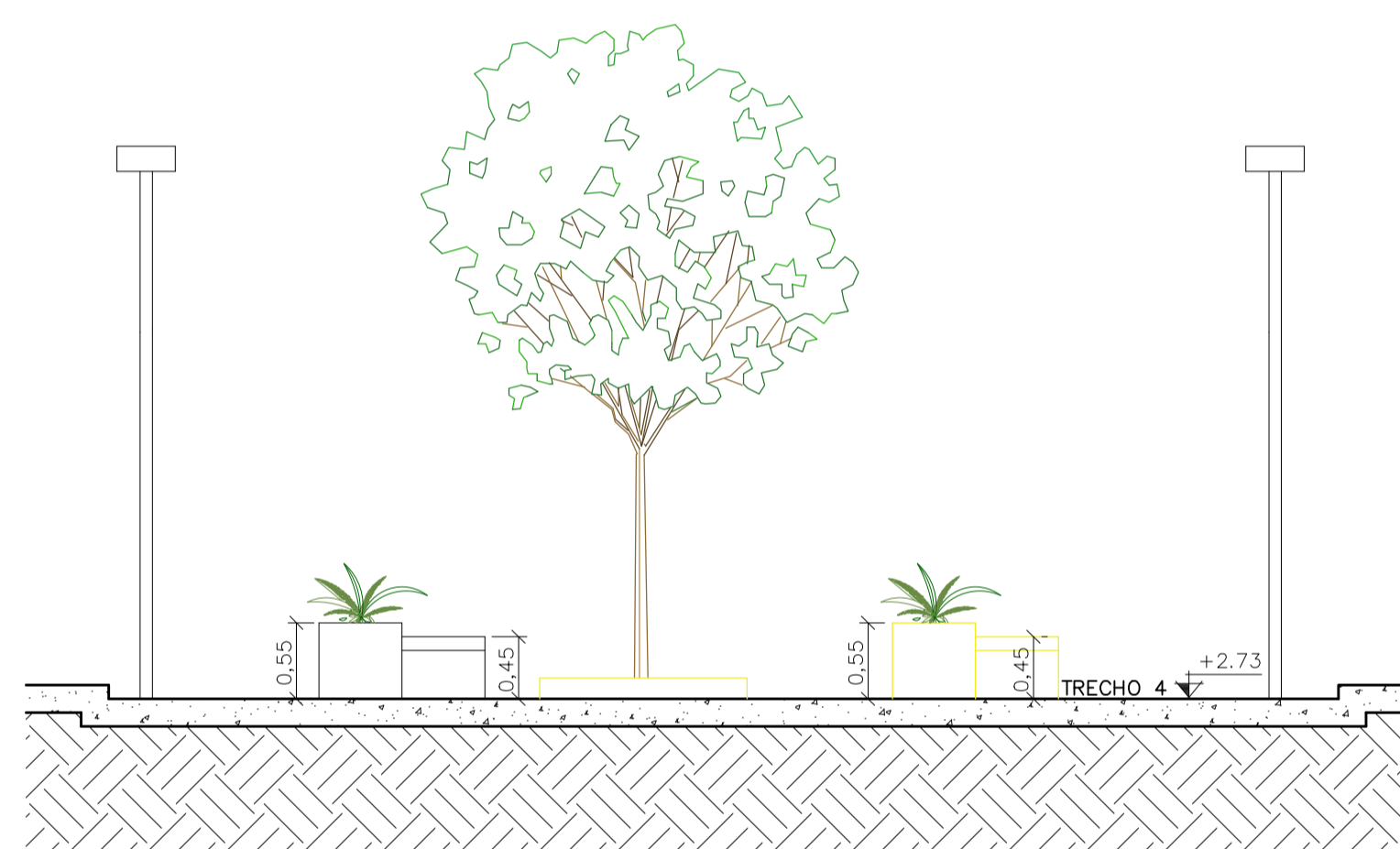
PLANTA - CALÇADÃO TRECHO 6
esc 1:125



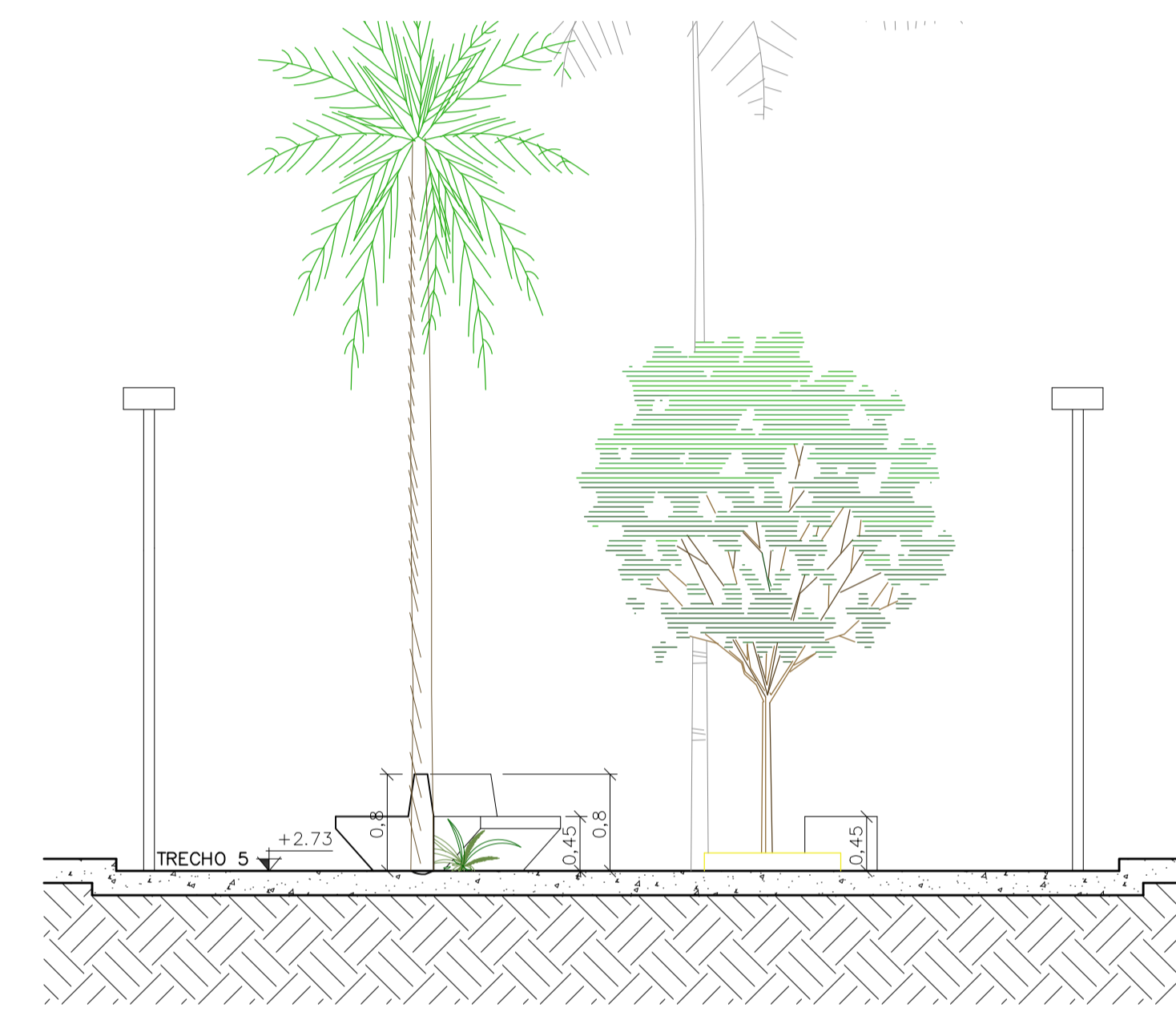
PLANTA - CALÇADÃO TRECHO 2
esc 1:125



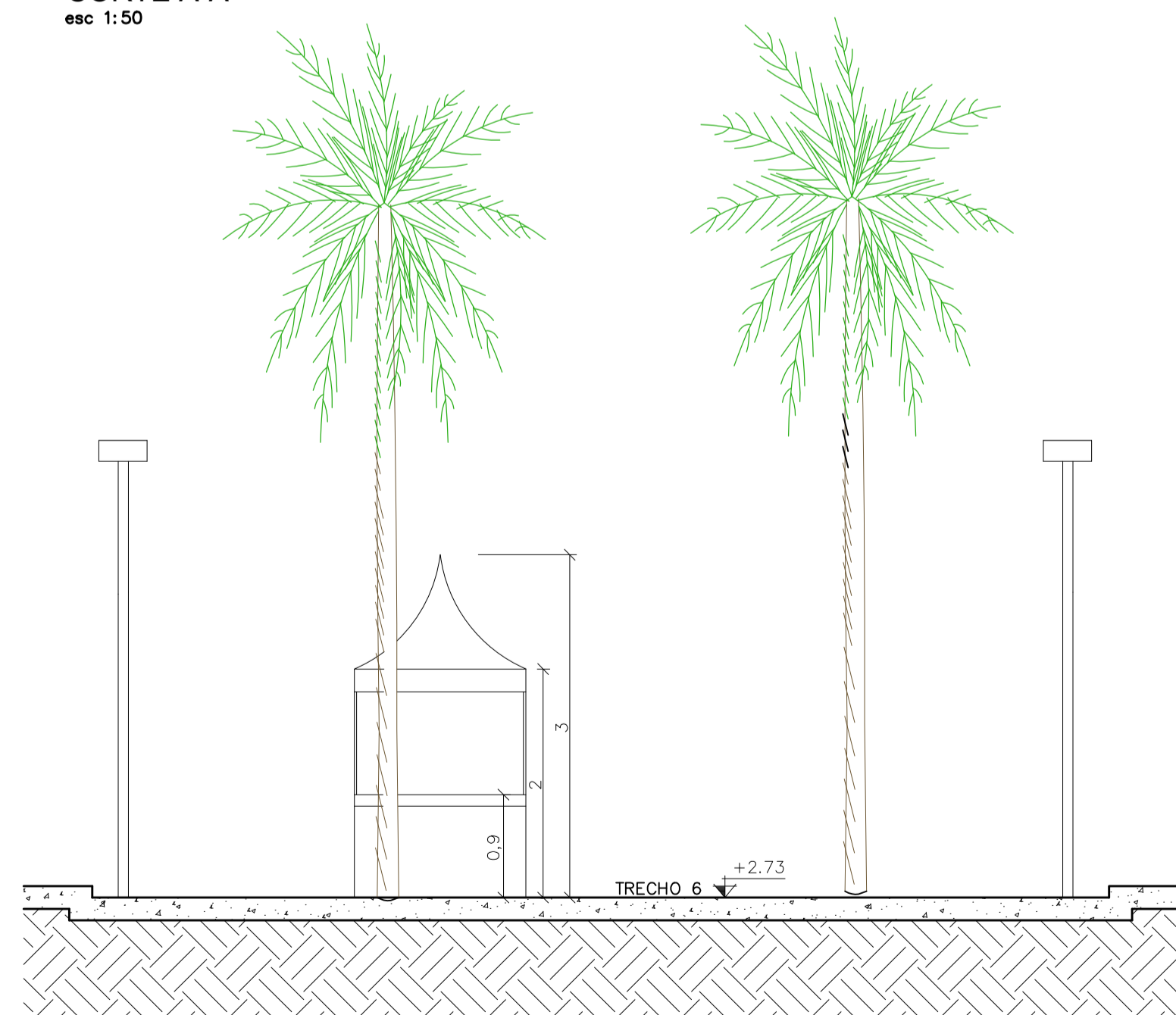
CORTE A-A
esc 1:50



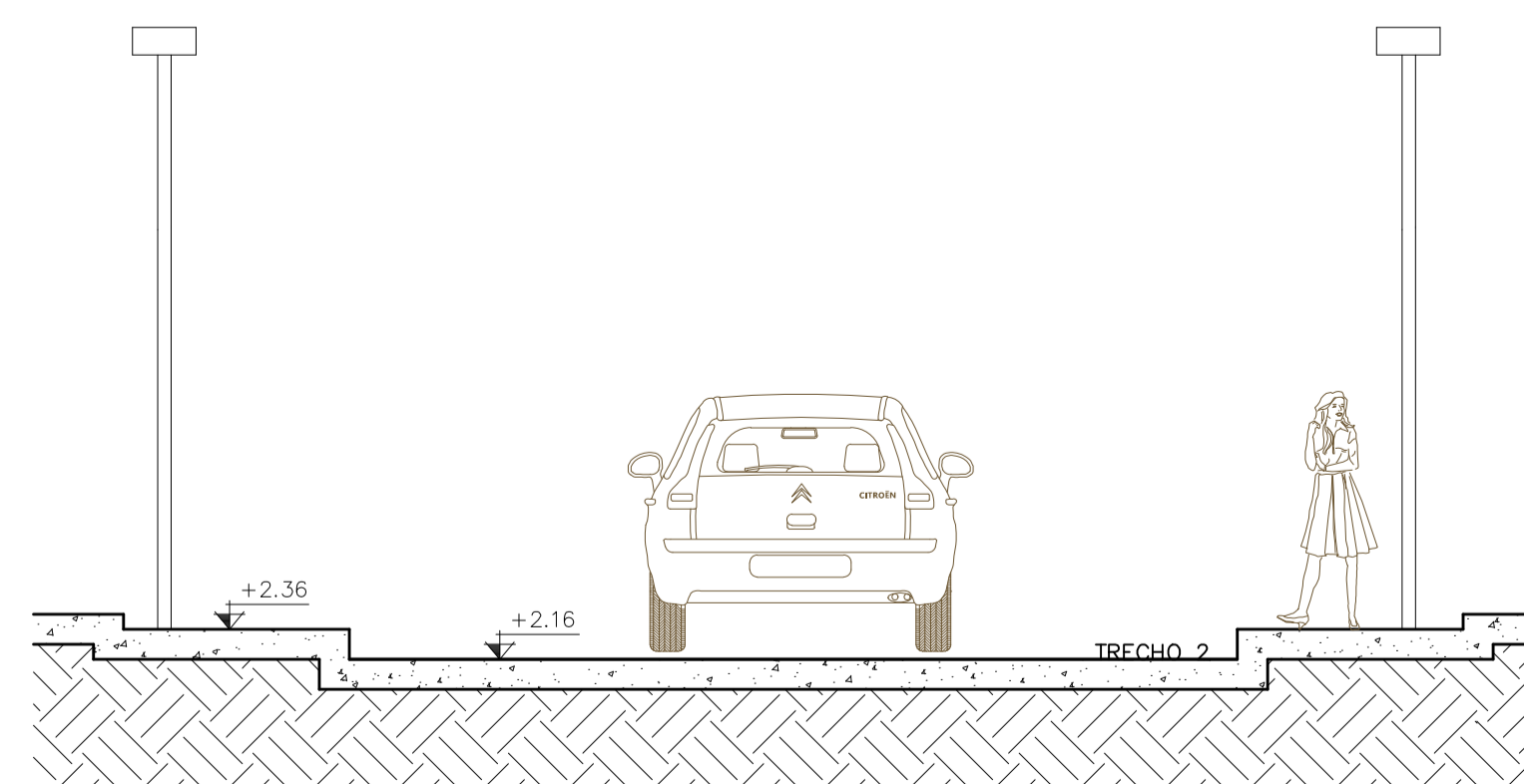
CORTE B-B
esc 1:50



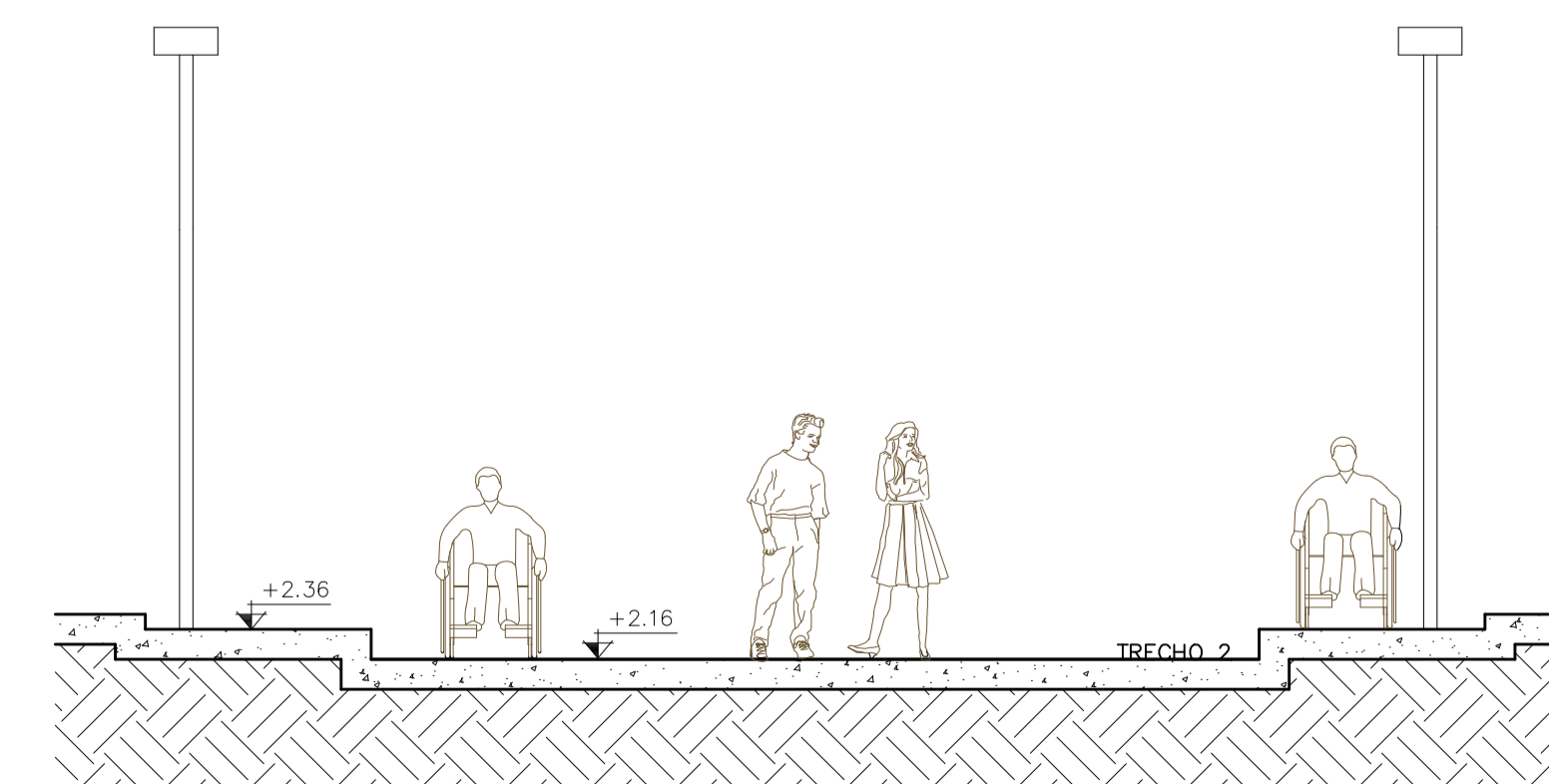
CORTE C-C
esc 1:50



CORTE D-D
esc 1:50



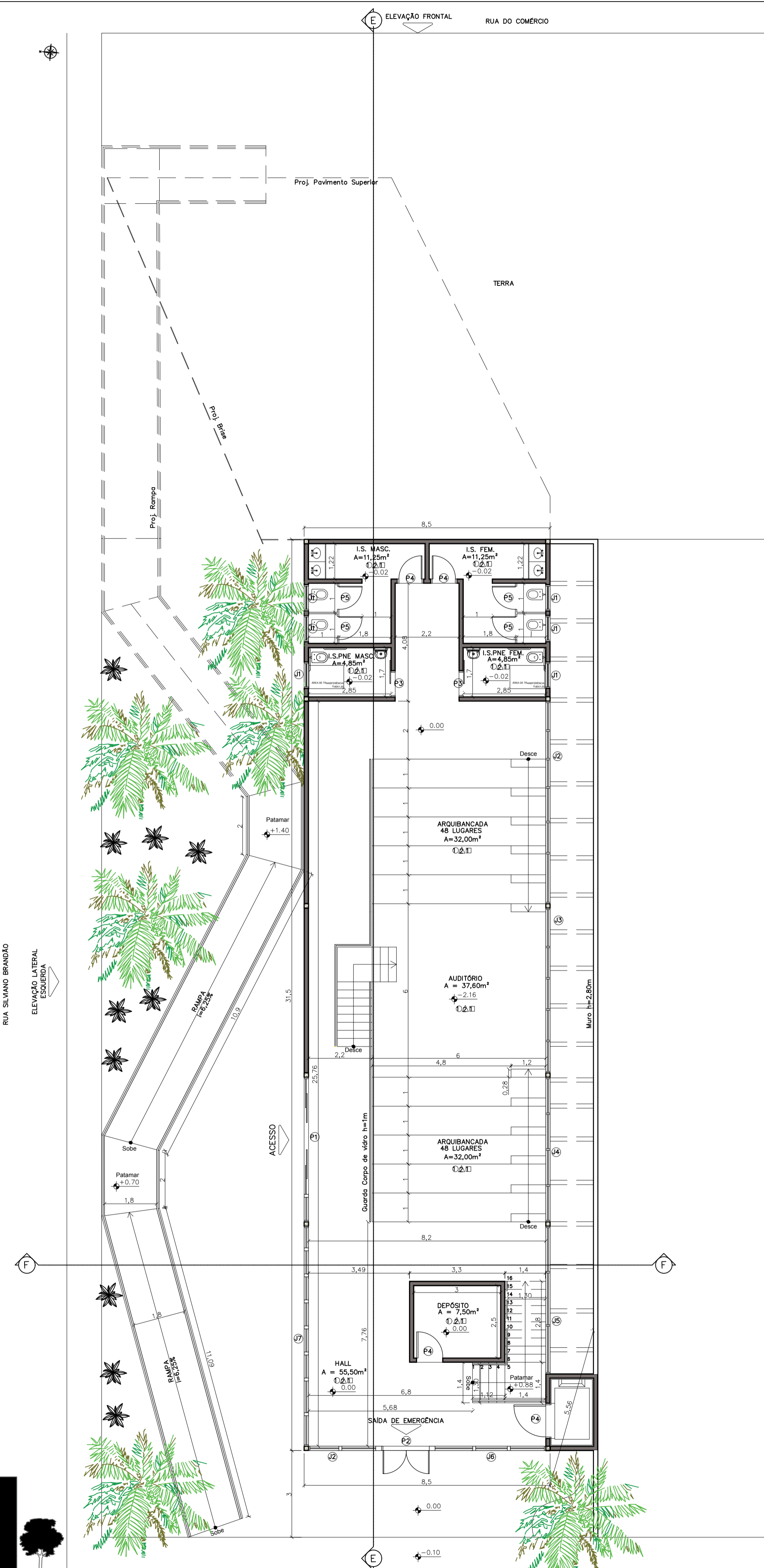
CORTE E-E
esc 1:50



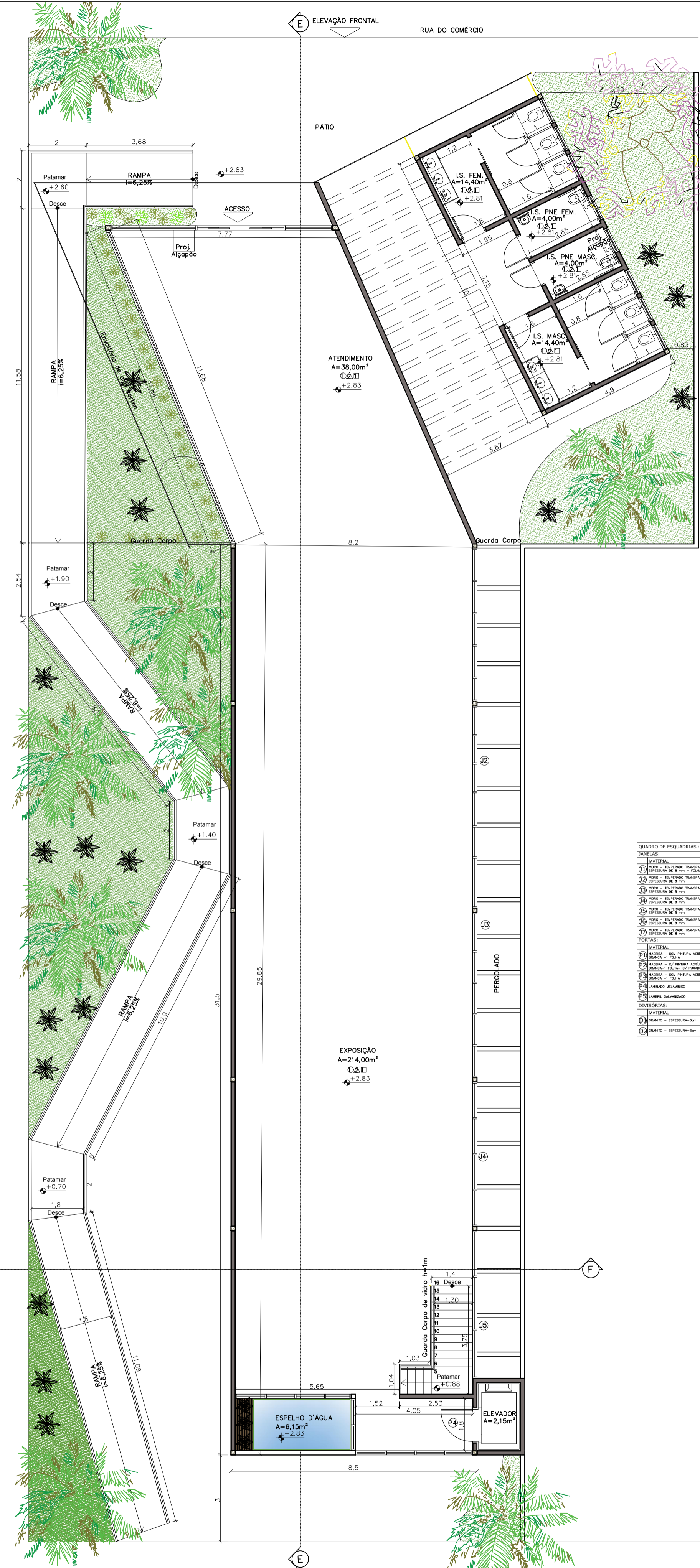
CORTE E-E
esc 1:50

Segunda à
sábado (13:00h)

Sábado (13:00h) à
domingo (00:00h)



PLANTA - TÉRREO
esc 1:100



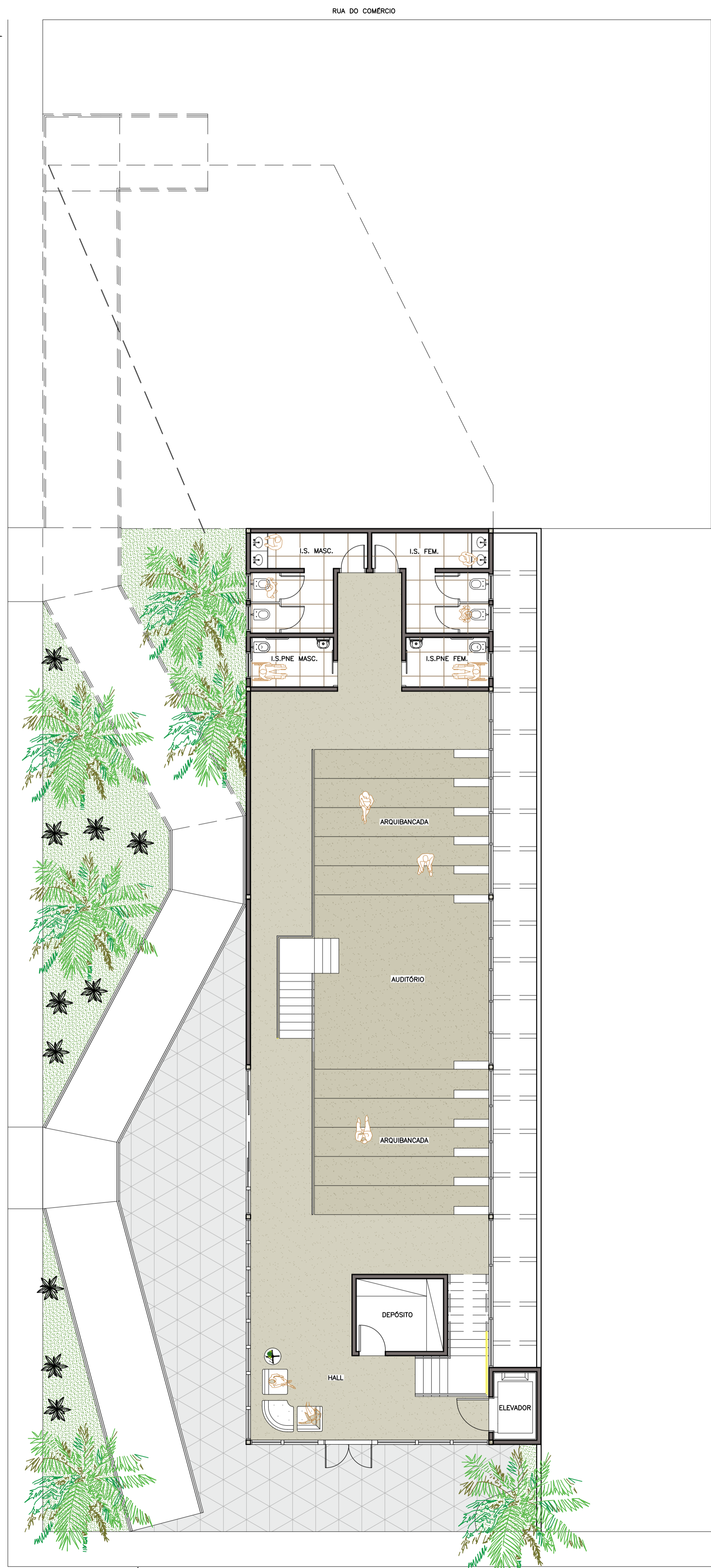
PLANTA - PAVIMENTO SUPERIOR
esc 1:100

QUADRO DE ESQUIMAS:

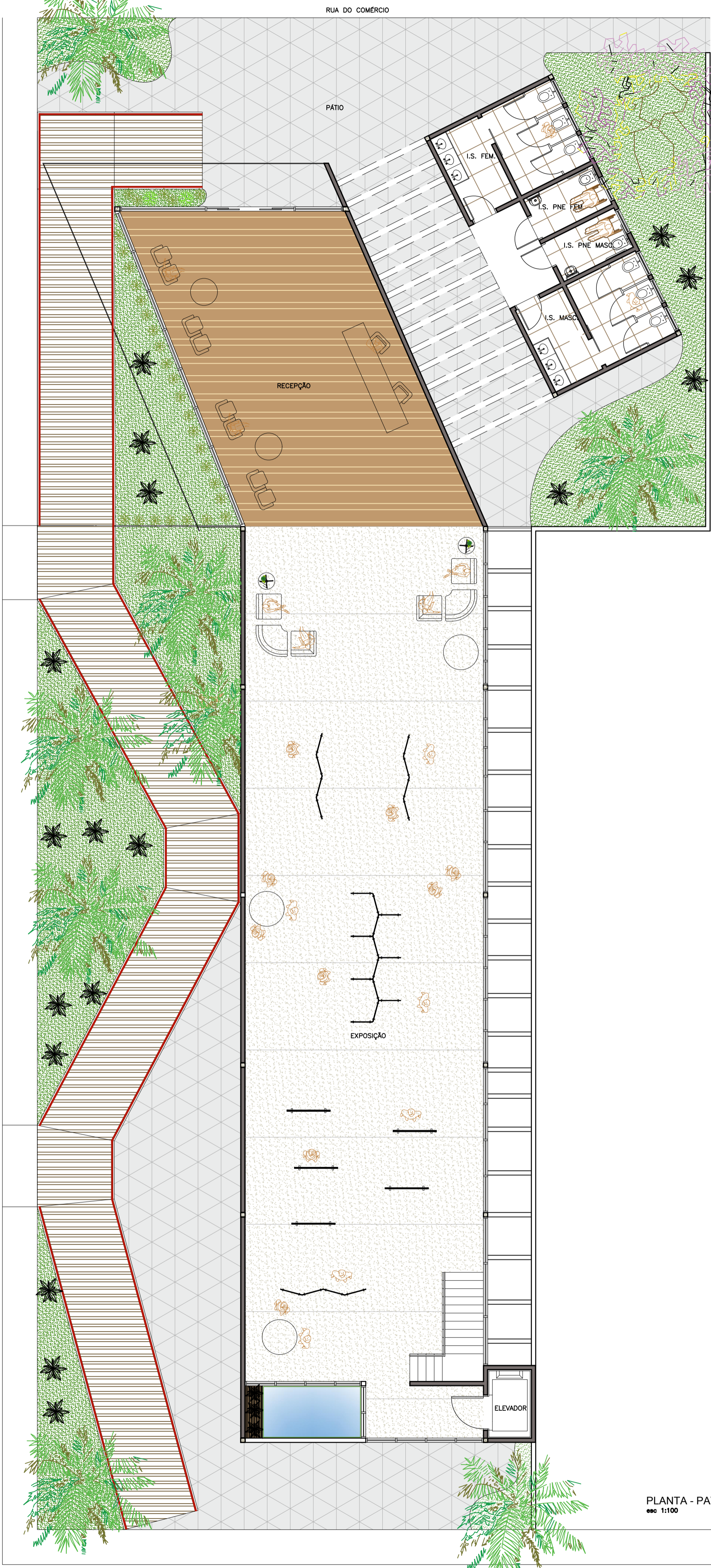
ESQUIMA	MATERIAL	ACABAMENTO	EMBOÇADO
01	CONCRETO ARMADO	CONCRETO	CONCRETO
02	CONCRETO ARMADO	CONCRETO	CONCRETO
03	CONCRETO ARMADO	CONCRETO	CONCRETO
04	CONCRETO ARMADO	CONCRETO	CONCRETO
05	CONCRETO ARMADO	CONCRETO	CONCRETO
06	CONCRETO ARMADO	CONCRETO	CONCRETO
07	CONCRETO ARMADO	CONCRETO	CONCRETO

QUADRO DE ESPECIFICAÇÕES DE MATERIAIS:

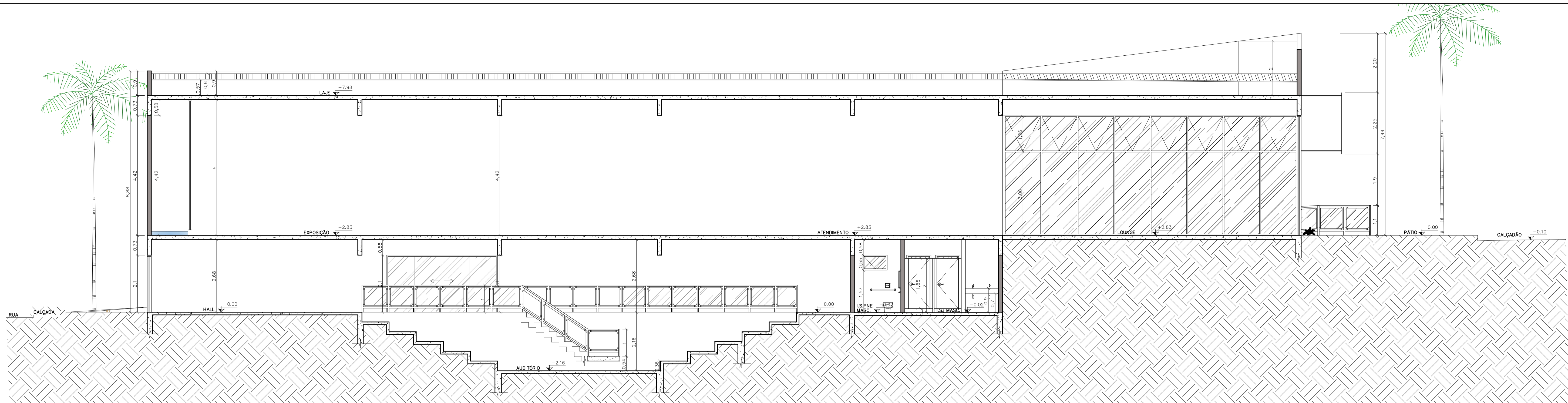
ESPECIFICAÇÃO	QUANTIDADE	UNIDADE
1.000	1000	m²
1.001	1000	m²
1.002	1000	m²
1.003	1000	m²
1.004	1000	m²
1.005	1000	m²
1.006	1000	m²
1.007	1000	m²
1.008	1000	m²
1.009	1000	m²
1.010	1000	m²
1.011	1000	m²
1.012	1000	m²
1.013	1000	m²
1.014	1000	m²
1.015	1000	m²
1.016	1000	m²
1.017	1000	m²
1.018	1000	m²
1.019	1000	m²
1.020	1000	m²
1.021	1000	m²
1.022	1000	m²
1.023	1000	m²
1.024	1000	m²
1.025	1000	m²
1.026	1000	m²
1.027	1000	m²
1.028	1000	m²
1.029	1000	m²
1.030	1000	m²
1.031	1000	m²
1.032	1000	m²
1.033	1000	m²
1.034	1000	m²
1.035	1000	m²
1.036	1000	m²
1.037	1000	m²
1.038	1000	m²
1.039	1000	m²
1.040	1000	m²
1.041	1000	m²
1.042	1000	m²
1.043	1000	m²
1.044	1000	m²
1.045	1000	m²
1.046	1000	m²
1.047	1000	m²
1.048	1000	m²
1.049	1000	m²
1.050	1000	m²



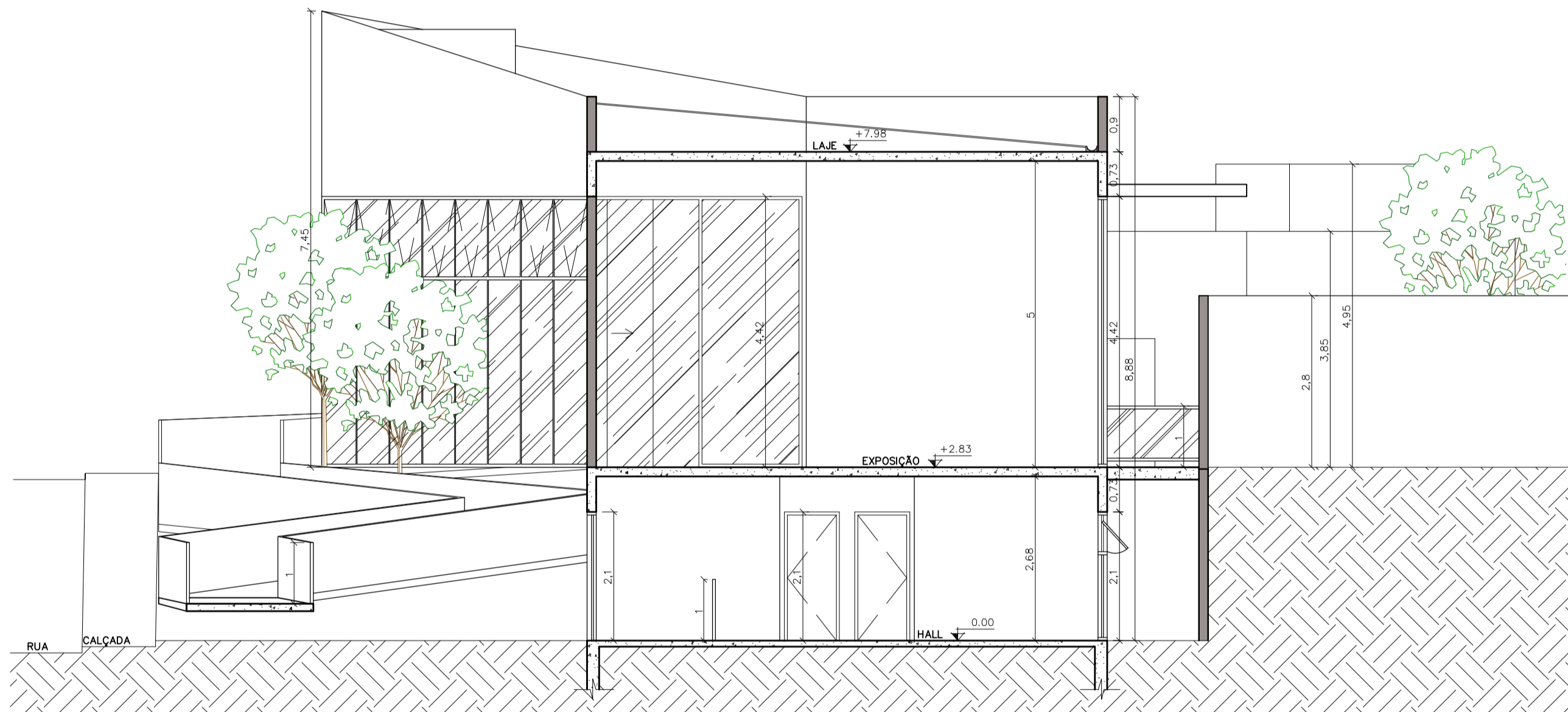
PLANTA - TÉRREO
esc 1:100



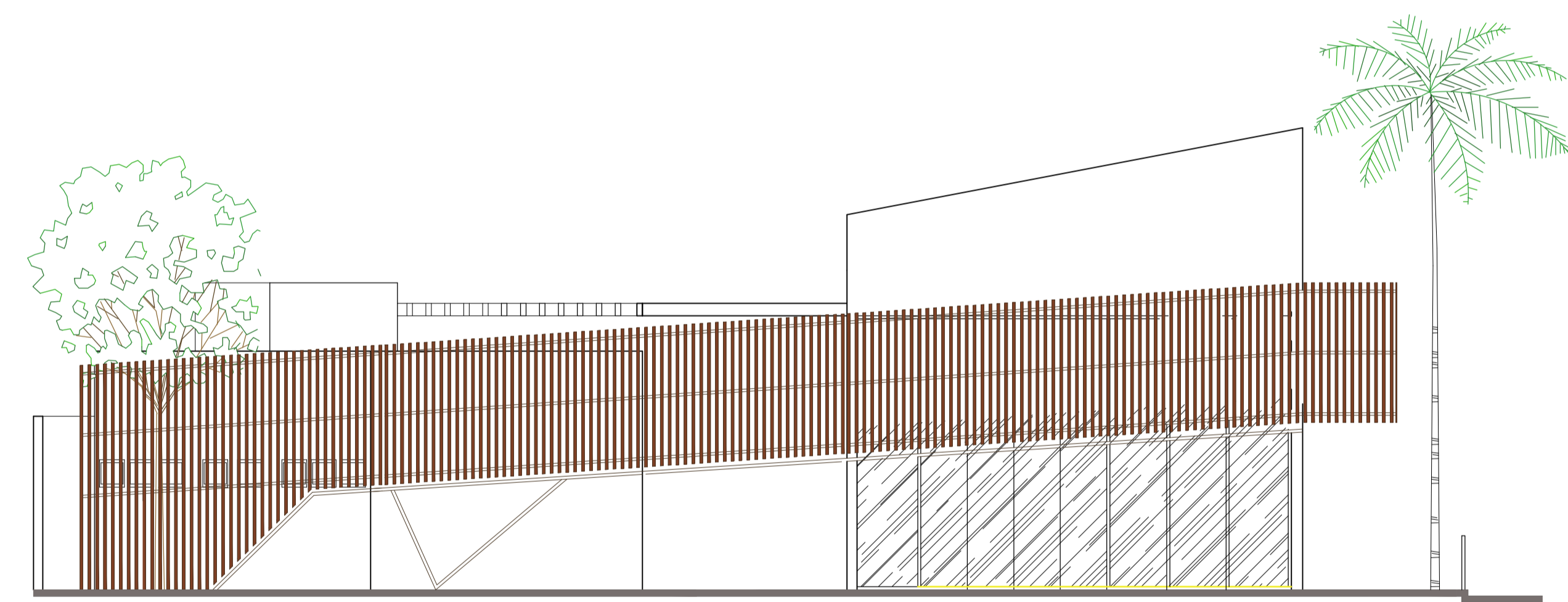
PLANTA - PAVIMENTO SUPERIOR
esc 1:100



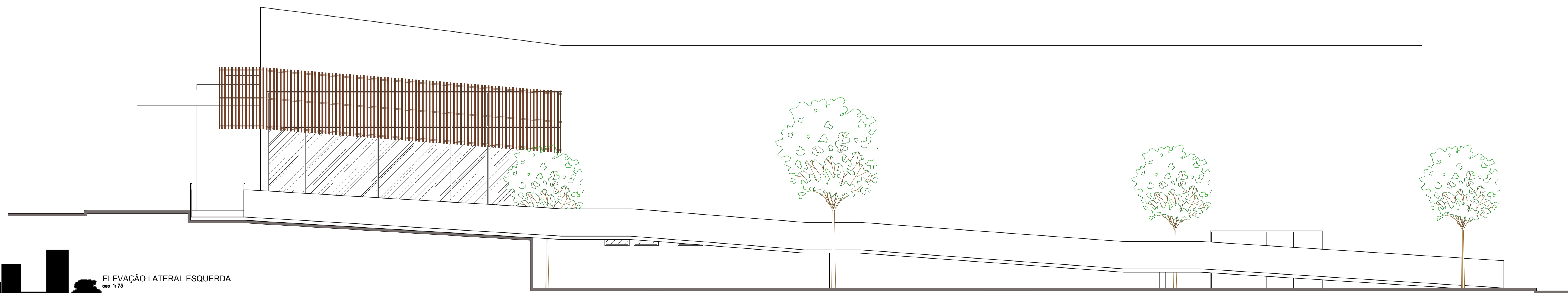
CORTE E-E
esc 1:75



CORTE F-F
esc 1:75



ELEVÇÃO FRONTAL
esc 1:75



ELEVÇÃO LATERAL ESQUERDA
esc 1:75



VISTA POSTERIOR - GALERIA



VISTA FRONTAL - GALERIA



VISTA - GALERIA



CALÇADÃO - TRECHO 03

**CENTRO CULTURAL
MUTUCANO**

REQUALIFICAÇÃO DA RUA DO COMÉRCIO
DE ELÓI MENDES - MG

CENTRO UNIVERSITÁRIO DO SUL DE MINAS - UNIS

ARQUITETURA E URBANISMO

NOTURNO

TRABALHO DE CONCLUSÃO
DE CURSO - TCC

ALUNA: NAJLA SABRINA DE PAULA
PROFESSORA ORIENTADORA: LUCIANA COIMBRA VELOSO
BRACARENSE

DATA: 02/07/2019

ESCALA: INDICADA



VISTA POSTERIOR - GALERIA



VISTA FRONTAL - GALERIA



VISTA - GALERIA



CALÇADÃO - TRECHO 03



**CENTRO CULTURAL
MUTUCANO**

REQUALIFICAÇÃO DA RUA DO COMÉRCIO
DE ELÓI MENDES - MG

CENTRO UNIVERSITÁRIO DO SUL DE MINAS - UNIS

ARQUITETURA E URBANISMO

NOTURNO

TRABALHO DE CONCLUSÃO
DE CURSO - TCC

ALUNA: NAJLA SABRINA DE PAULA
PROFESSORA ORIENTADORA: LUCIANA COIMBRA VELOSO
BRACARENSE

DATA: 02/07/2019

ESCALA: INDICADA



CAÇADÃO - TRECHO 08

CAÇADÃO - TRECHO 06 - LIGAÇÃO COM A PRAÇA DO TRIÂNGULO



CALÇADO - TRECHO DE LIGAÇÃO
COM A PRAÇA DO TRIÂNGULO