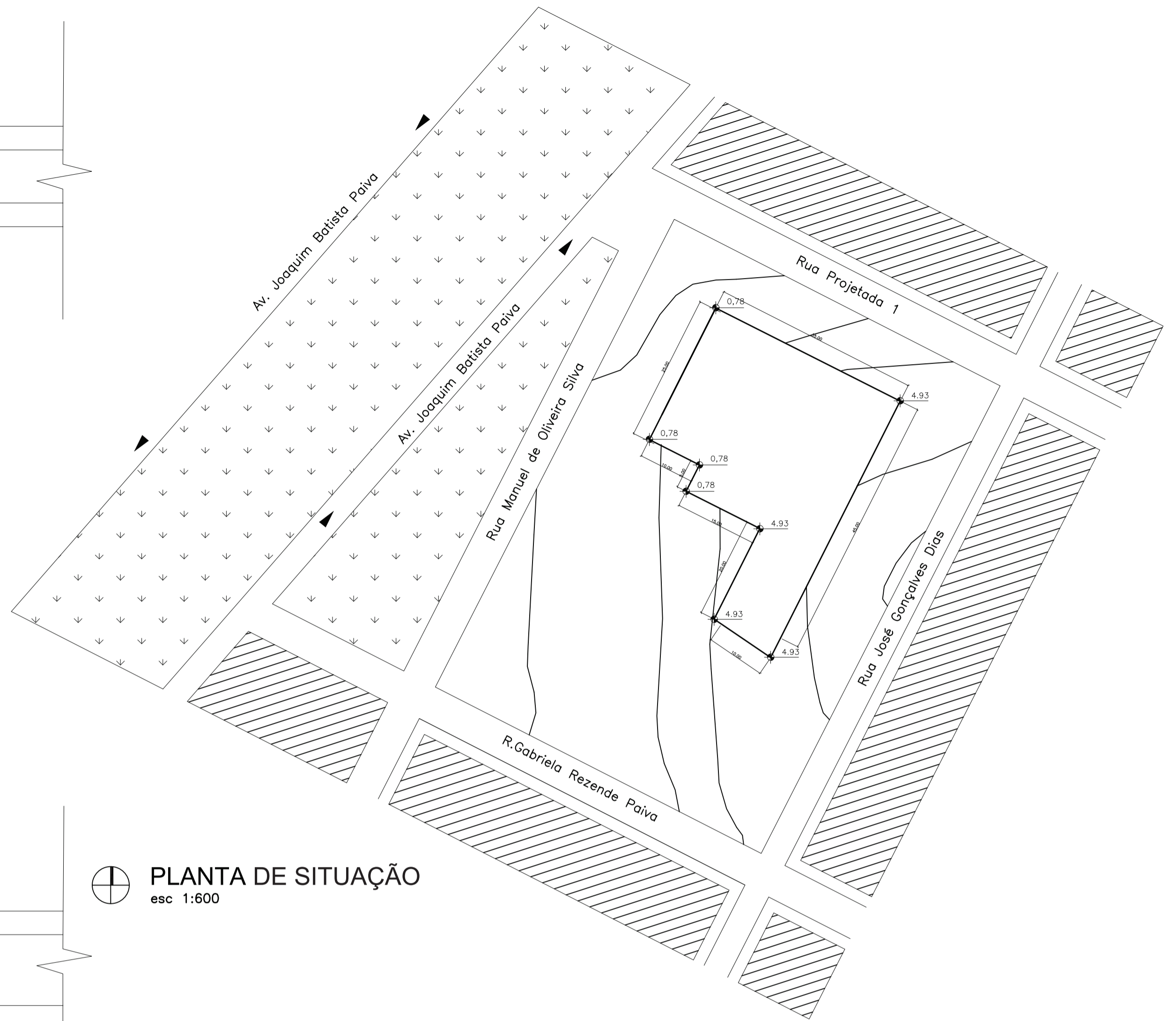


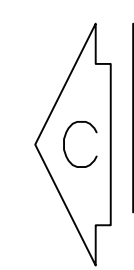
 **PLANTA DE IMPLANTAÇÃO**  
esc 1:300



 **PLANTA DE SITUAÇÃO**  
esc 1:600

**CENTRO UNIVERSITÁRIO DO SUL DE MINAS - UNIS/MG**

ARQUITETURA E URBANISMO	FOLHA:
TRABALHO DE CONCLUSÃO DE CURSO	<b>01</b>
OTAVIO GONTIJO	ESCALA:
COWORKING - EDIFÍCIO DE ESCRITÓRIOS COM AMBIENTE COMPARTILHADO	VERIFICAR
THALITA GARCIA	DATA: 17/06/2019

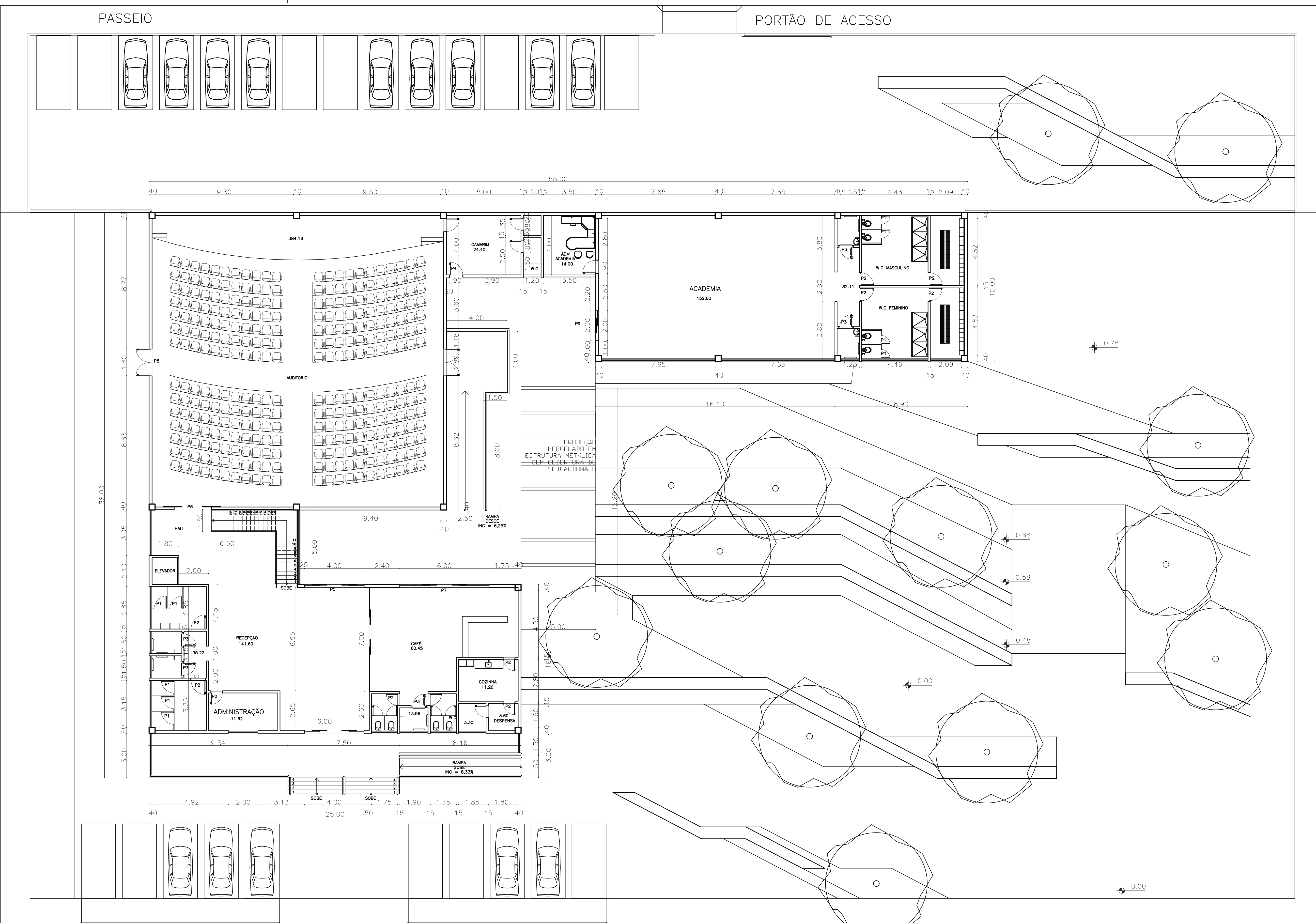


Rua José Gonçalves Dias

RUA

PASSEIO

PORTÃO DE ACESSO



Rua Projetada 1

R. Gabriela Rezende Paiva

Rua Manuel de Oliveira Silva

QUADRO DE ÁREAS TÉRREO	
AMBIENTES	ÁREA
Academia	152.60m <sup>2</sup>
Auditório	384.16m <sup>2</sup>
Adm. Academia	14.00m <sup>2</sup>
Adm. Coworking	11.62m <sup>2</sup>
Banheiros Academia	82.11m <sup>2</sup>
Banheiros Café	13.96m <sup>2</sup>
Banheiros Recepção	35.22m <sup>2</sup>
Café	60.45m <sup>2</sup>
Camarim	24.40m <sup>2</sup>
Hall e Recpção	141.60m <sup>2</sup>
Cozinha	11.20m <sup>2</sup>

PLANTA BAIXA COTADA  
TÉRREO  
esc 1:125

Rua José Gonçalves Dias

RUA

PASSEIO

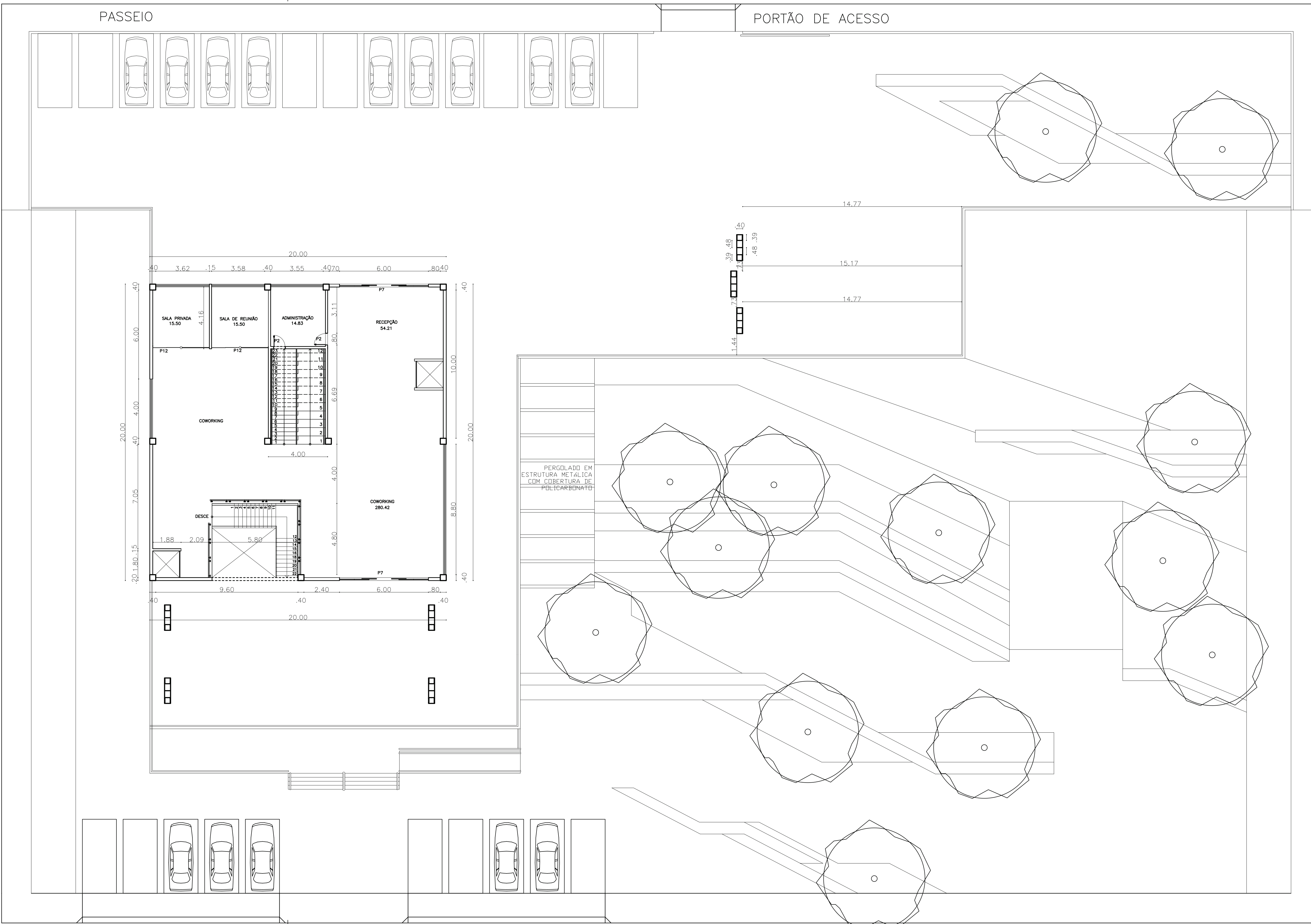
PORTÃO DE ACESSO

QUADRO DE ÁREAS 1PV.	
AMBIENTES	ÁREA
ADMINISTRAÇÃO	14.83m <sup>2</sup>
Banheiros	35.00m <sup>2</sup>
Coworking	280.42m <sup>2</sup>
Recepção	54.21m <sup>2</sup>
Salas de Reunião	15.50m <sup>2</sup>
Salas Privadas	15.50m <sup>2</sup>

Rua Projetada 1

R. Gabriela Rezende Paiva

Rua Manuel de Oliveira Silva



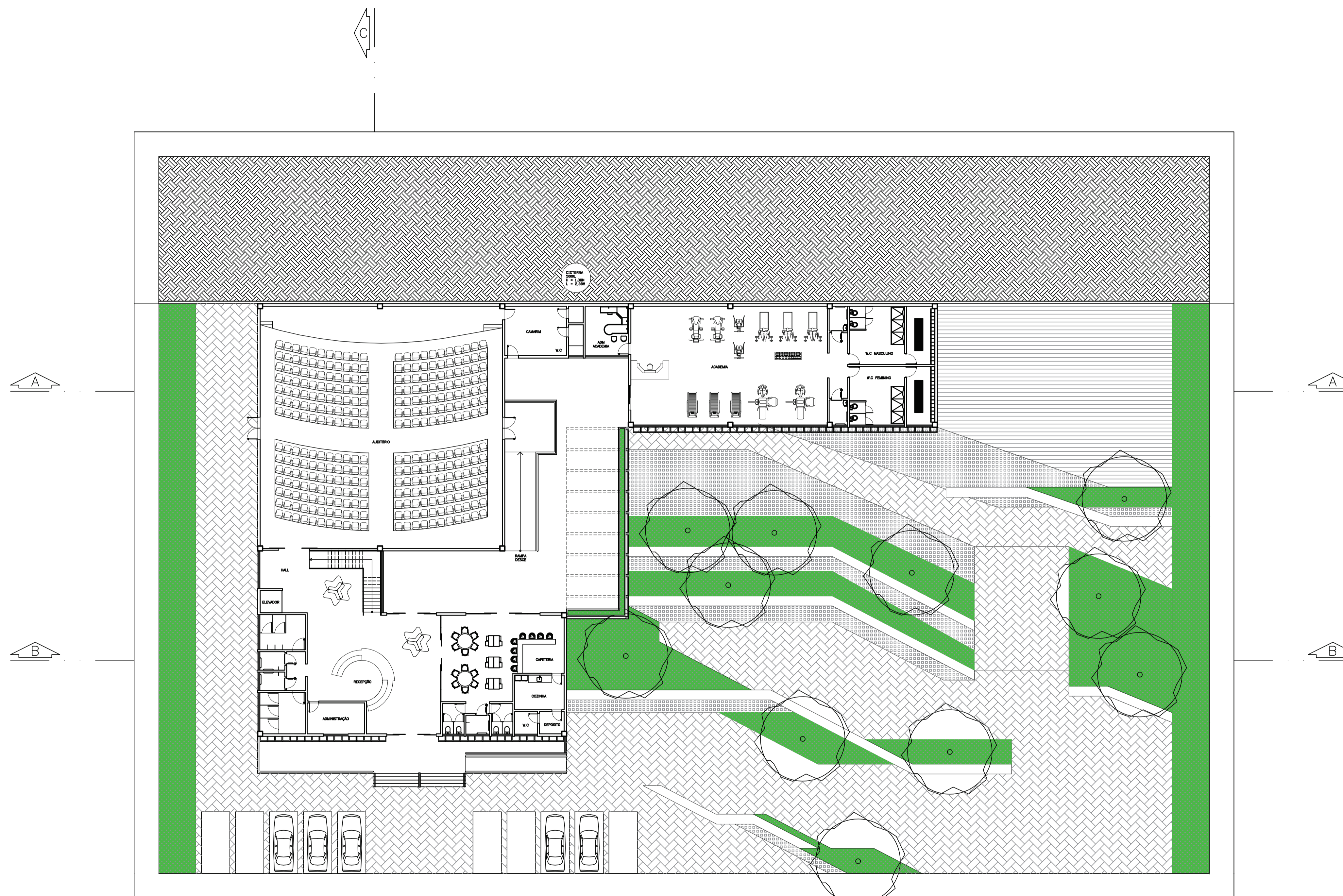
PLANTA BAIXA COTADA  
1º PAVIMENTO  
esc 1:125

CENTRO UNIVERSITÁRIO DO SUL DE MINAS - UNIS/MG

CURSO: ARQUITETURA E URBANISMO  
DISCIPLINA: TRABALHO DE CONCLUSÃO DE CURSO  
DOCENTE: OTAVIO GONTIJO  
ALUNO: COWORKING - EDIFÍCIO DE ESCRITÓRIOS COM AMBIENTE COMPARTILHADO  
PLANTA BAIXA COTADA - 1º PAVIMENTO  
ALUNO: THALITA GARCIA  
DATA: 17/05/2019  
ESCALA: 1:125





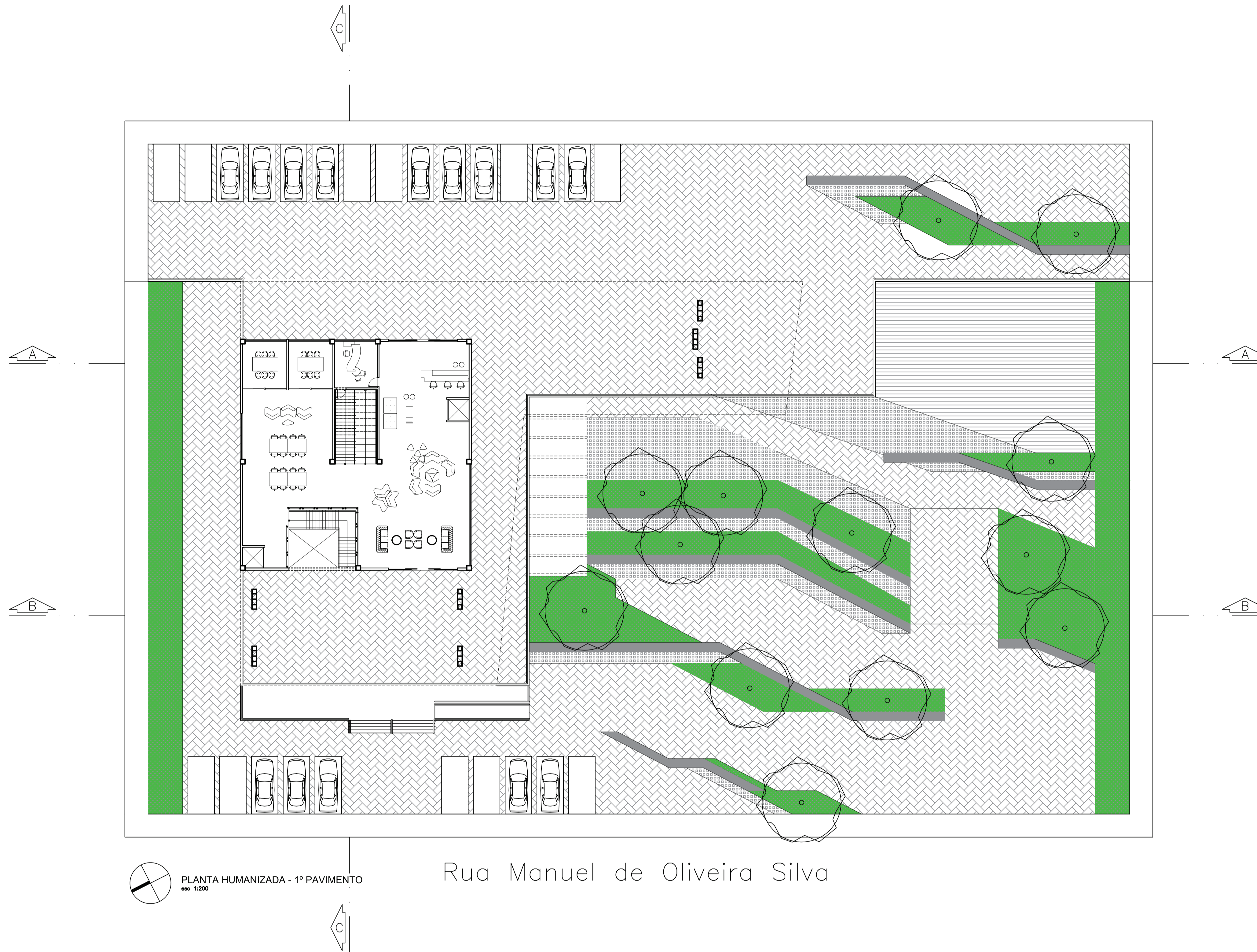


PLANTA HUMANIZADA - TÉRREO  
esc. 1:200

Rua Manuel de Oliveira Silva

CENTRO UNIVERSITÁRIO DO SUL  
DE MINAS - UNIS/MG

ARQUITETURA E URBANISMO	FOLHA
TRABALHO DE CONCLUSÃO DE CURSO	06
OTAVIO GONTIJO	ESCALA:
COWORKING - EDIFÍCIO DE ESCRITÓRIOS COM AMBIENTE COMPARTILHADO	1:200
PLANTA HUMANIZADA - TÉRREO	DATA: 17/06/2019
THALITA GARCIA	ESCALA: 1:200



PLANTA HUMANIZADA - 1º PAVIMENTO  
 esc. 1:200

Rua Manuel de Oliveira Silva

CENTRO UNIVERSITÁRIO DO SUL  
 DE MINAS - UNIS/MG

ARQUITETURA E URBANISMO  
 TRABALHO DE CONCLUSÃO DE CURSO  
 OTAVIO GONTIJO

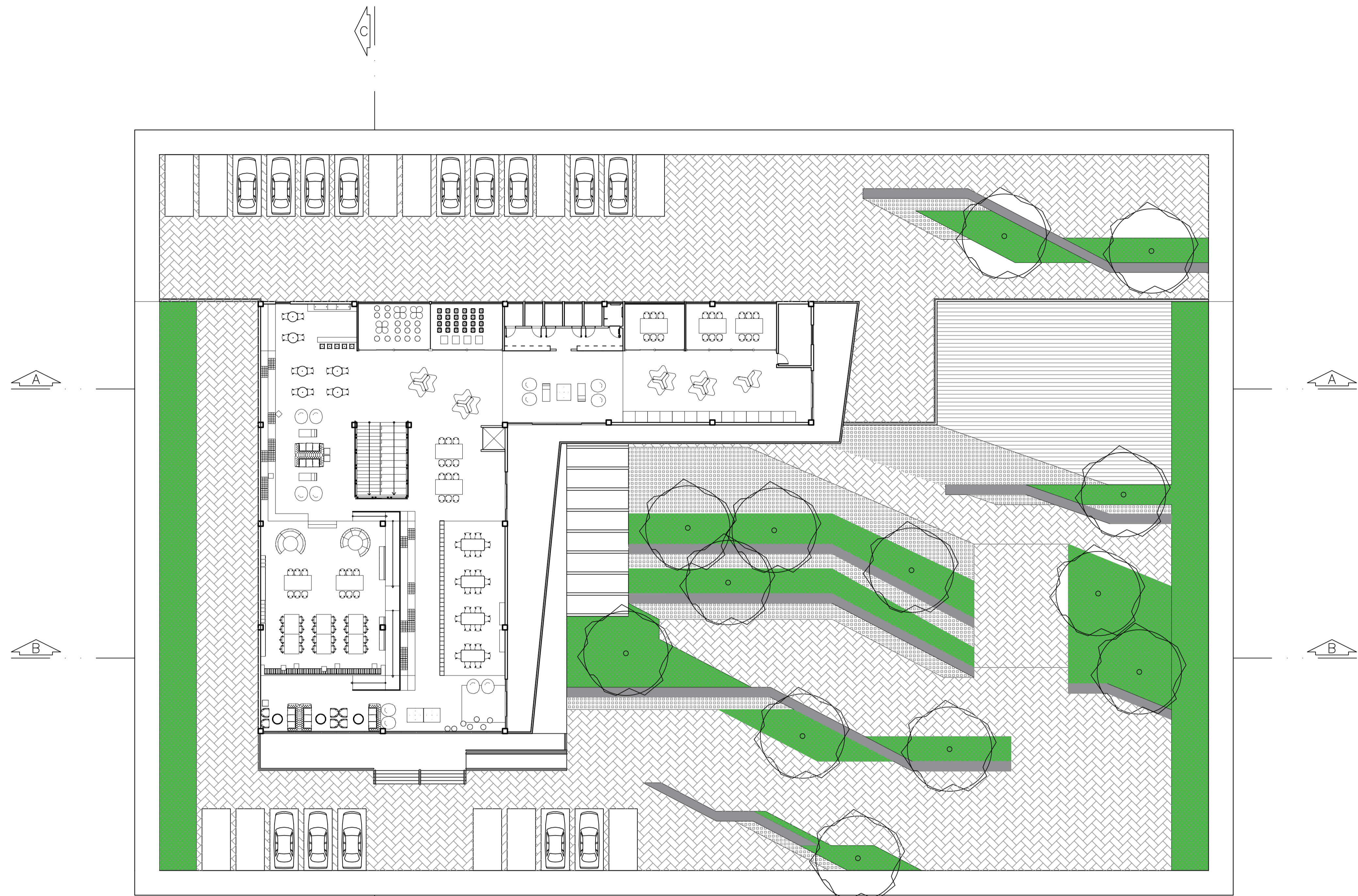
COWORKING - EDIFÍCIO DE ESCRITÓRIOS COM AMBIENTE COMPARTILHADO  
 PLANTA HUMANIZADA - 1º PAVIMENTO

THALITA GARCIA

DATA: 17/06/2019

FOLHA: 07

ESCALA: 1:200



PLANTA HUMANIZADA - 1º PAVIMENTO  
esc 1:100

Rua Manuel de Oliveira Silva

CENTRO UNIVERSITÁRIO DO SUL  
DE MINAS - UNIS/MG

ARQUITETURA E URBANISMO  
TRABALHO DE CONCLUSÃO DE CURSO  
OTAVIO GONTIJO

COWORKING - EDIFÍCIO DE ESCRITÓRIOS COM AMBIENTE COMPARTILHADO  
PLANTA HUMANIZADA - 2º PAVIMENTO

THALITA GARCIA

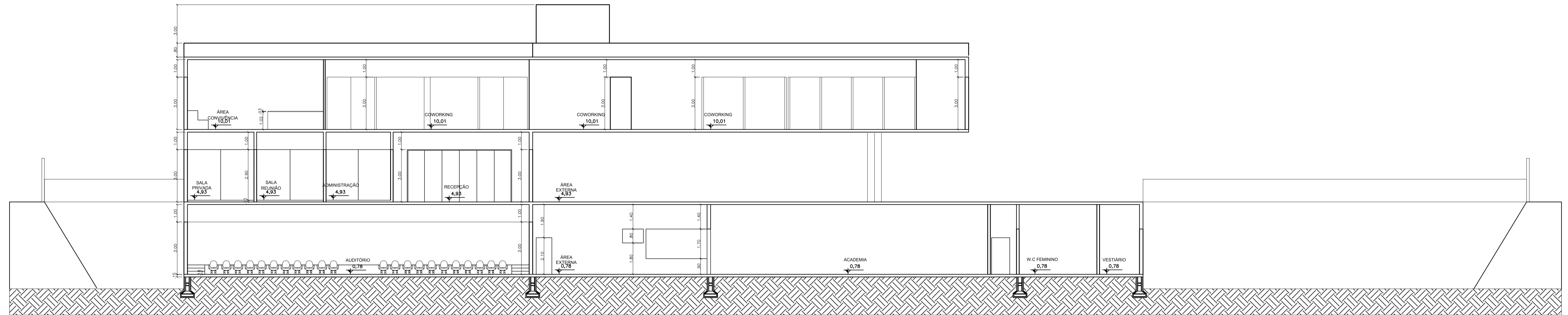
DATA: 17/06/2019

FOLHA: 08

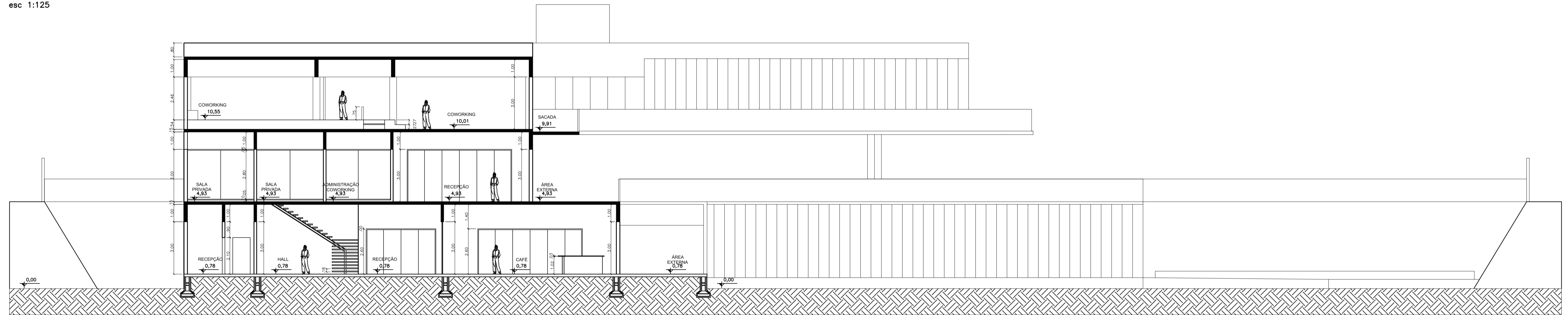
ESCALA: 1:200



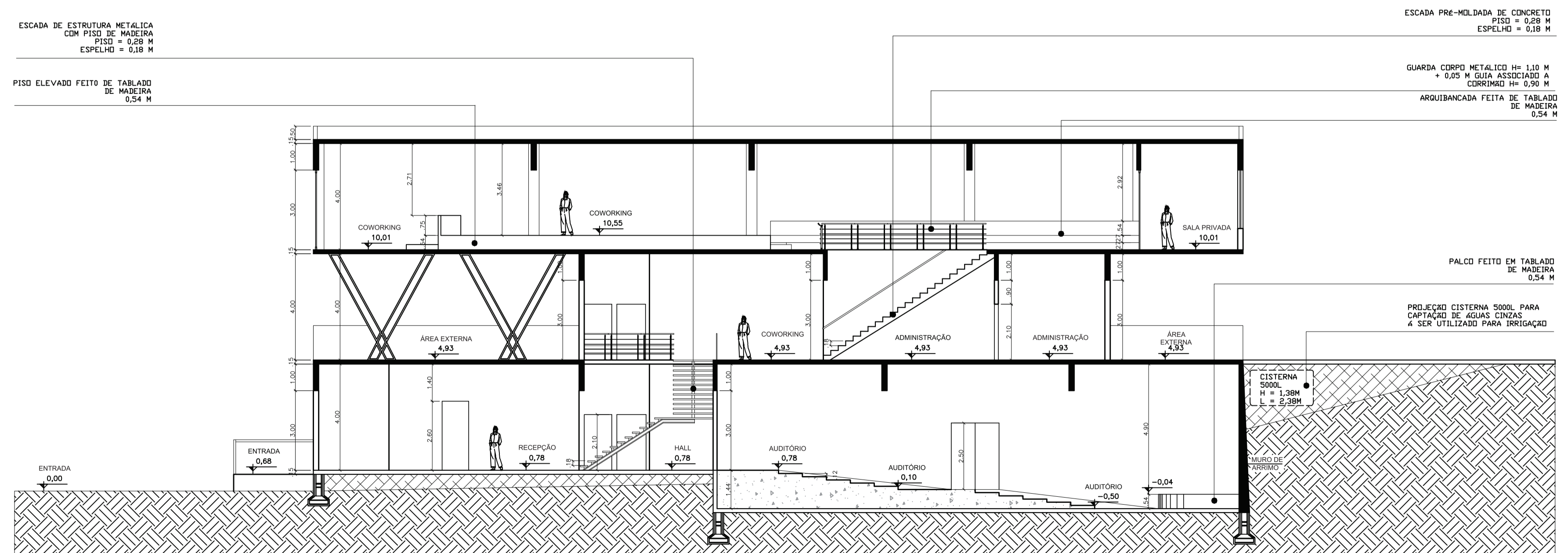




**CORTE AA**  
esc 1:125



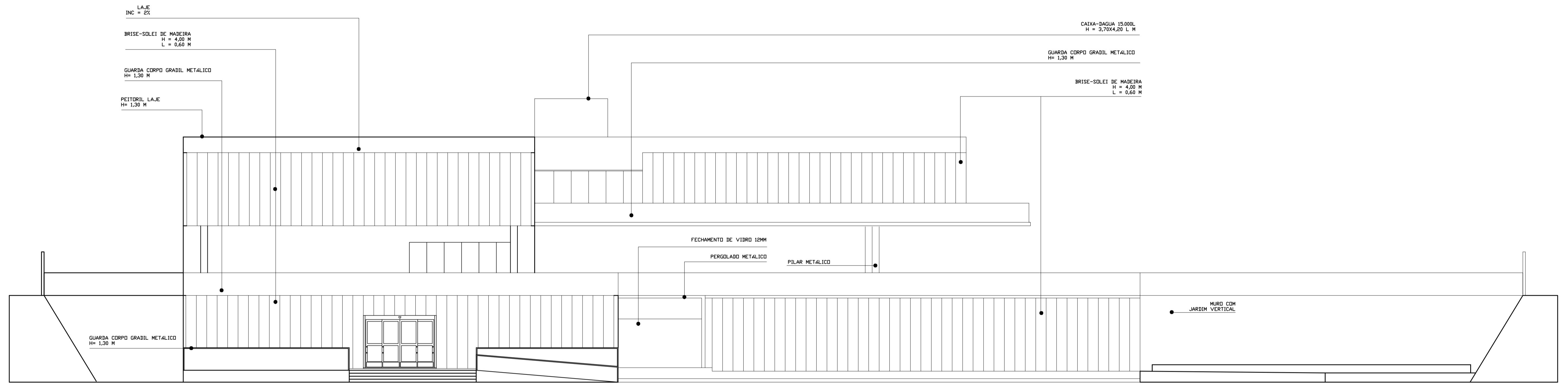
**CORTE BB**  
esc 1:125



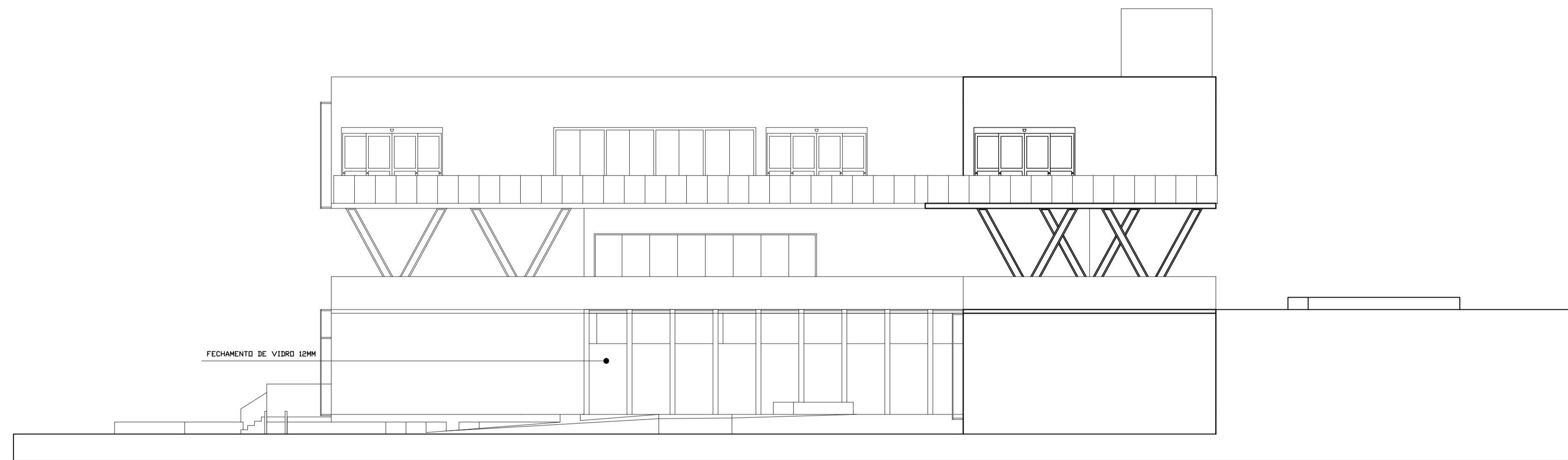
**CORTE CC**  
esc 1:125

**CENTRO UNIVERSITÁRIO DO SUL DE MINAS**

CURSO:	ARQUITETURA E URBANISMO	FOLHA:	10
DISCIPLINA:	TRABALHO DE CONCLUSÃO DE CURSO - TCC 2	ESCALA:	VERIFICAR
DOCENTE:	OTAVIO GONTIJO		
ASSUNTO:	COWORKING: EDIFÍCIO DE ESCRITÓRIOS COM AMBIENTE COMPARTILHADO		
ALUNO:	THALITA GARCIA	DATA:	17/06/2019



VISTA 1 - FACHADA FRONTAL  
 esc 1:125



VISTA 2 - FACHADA DIREITA  
 esc 1:125

CENTRO UNIVERSITÁRIO DO  
 SUL DE MINAS

CURSO:	ARQUITETURA E URBANISMO	FOLHA:	11
DISCIPLINA:	TRABALHO DE CONCLUSÃO DE CURSO - TCC 2	ESCALA:	VERIFICAR
DOCENTE:	OTAVIO GONTIJO	DATA:	17/06/2019
ASSUNTO:	COWORKING: EDIFÍCIO DE ESCRITÓRIOS COM AMBIENTE COMPARTILHADO FACHADAS	ALUNO:	THALITA GARCIA