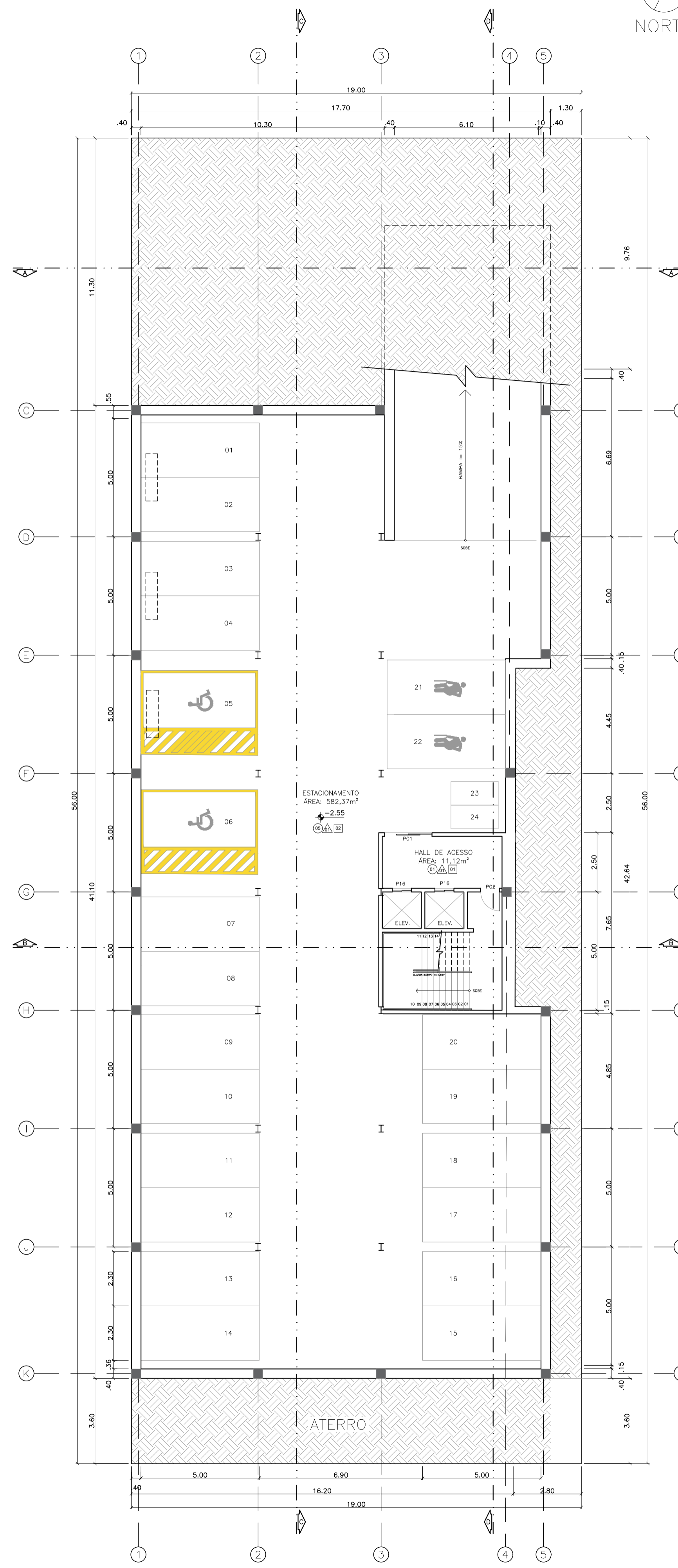
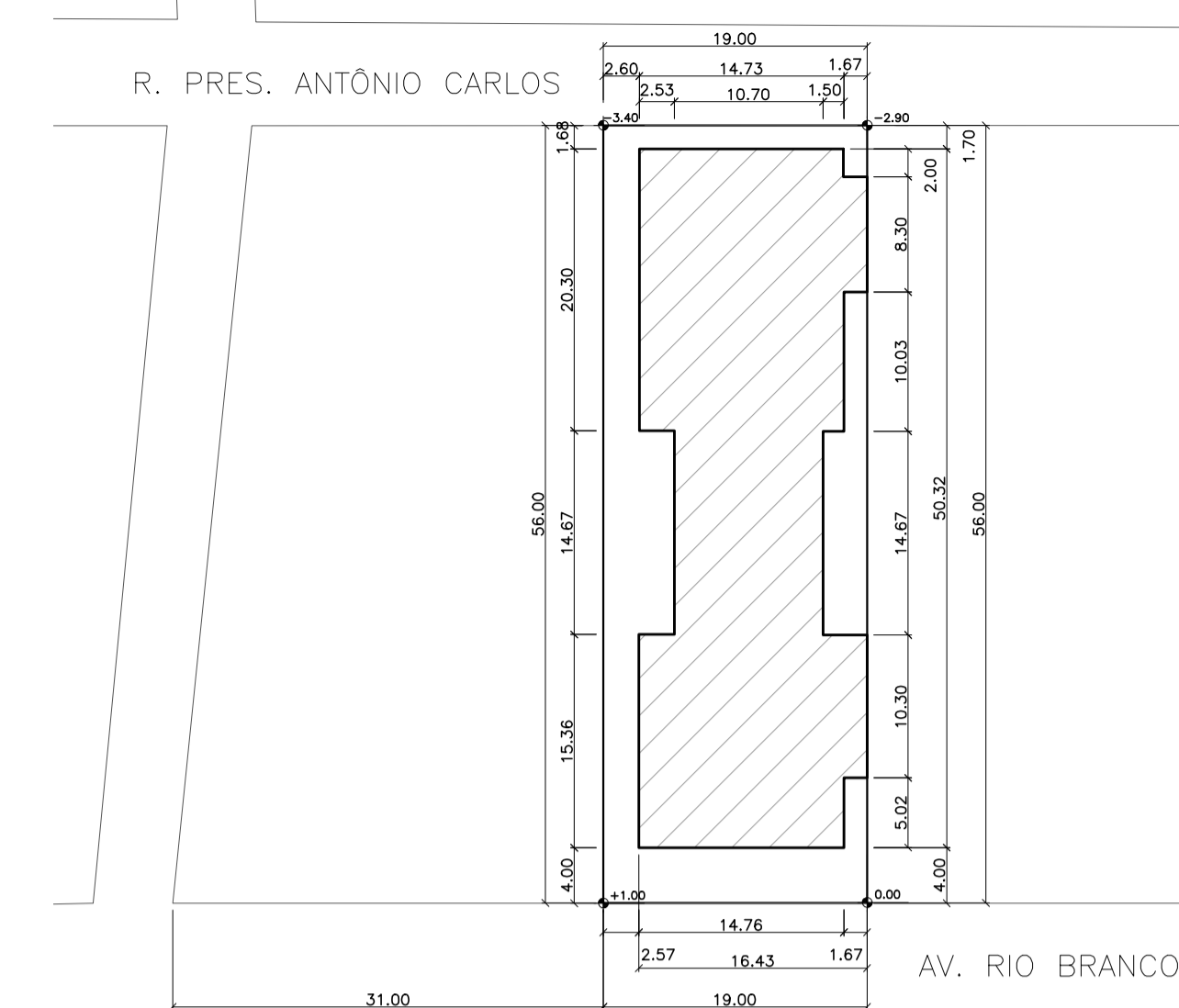


1 PLANTA DE COBERTURA
esc 1:125

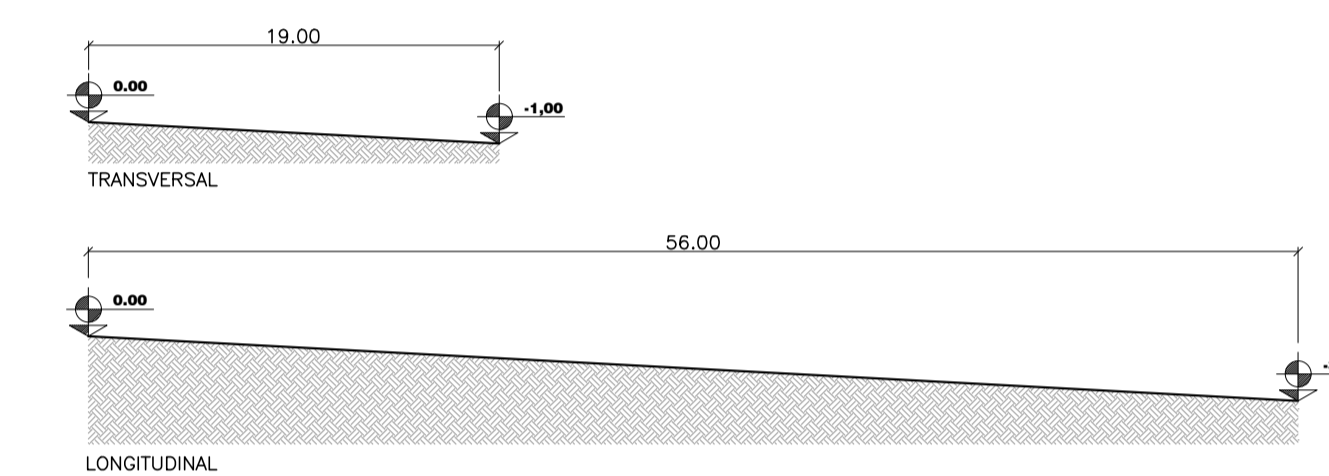
AV. RIO BRANCO



2 PLANTA BAIXA - SUBSOLO
esc 1:125



3 PLANTA DE SITUAÇÃO
esc 1:500



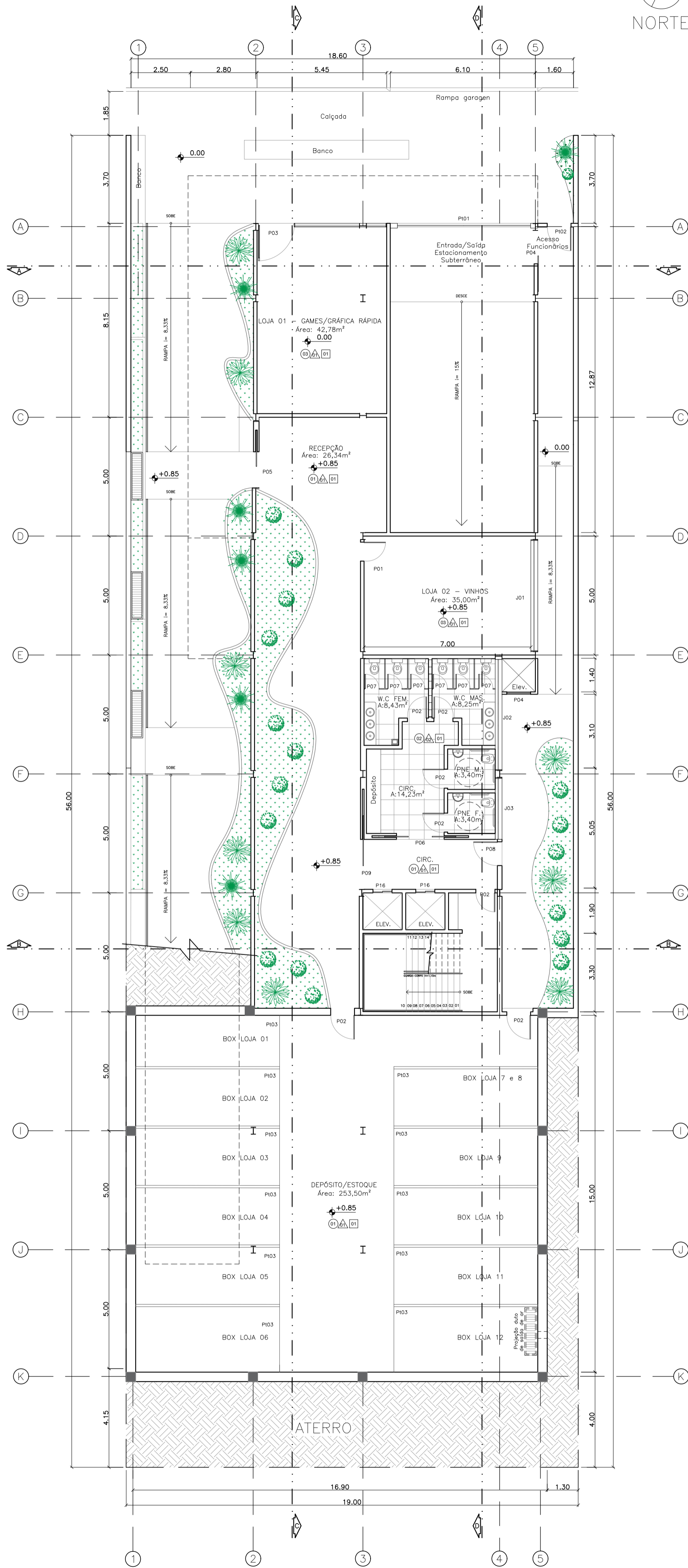
4 PERFIS DO TERRENO
esc 1:400

TABELA DE ESQUADRIAS	
P101	560x300cm
P102	100x300cm
P103	130x300cm
P01	200x210cm
P02	80x210cm
P03	150x300cm
P04	100x100x120cm
P05	150x300cm
P06	200x250cm
P07	60x150cm
P08	100x300cm
P09	210x250cm
P10	450x250cm
P11	470x250cm
P12	215x250cm
P13	150x300cm
P14	430x300cm
P15	300x250cm
P16	250x250cm
J01	470x300cm
J02	470x70x230cm
J03	700x300cm
J04	120x300cm

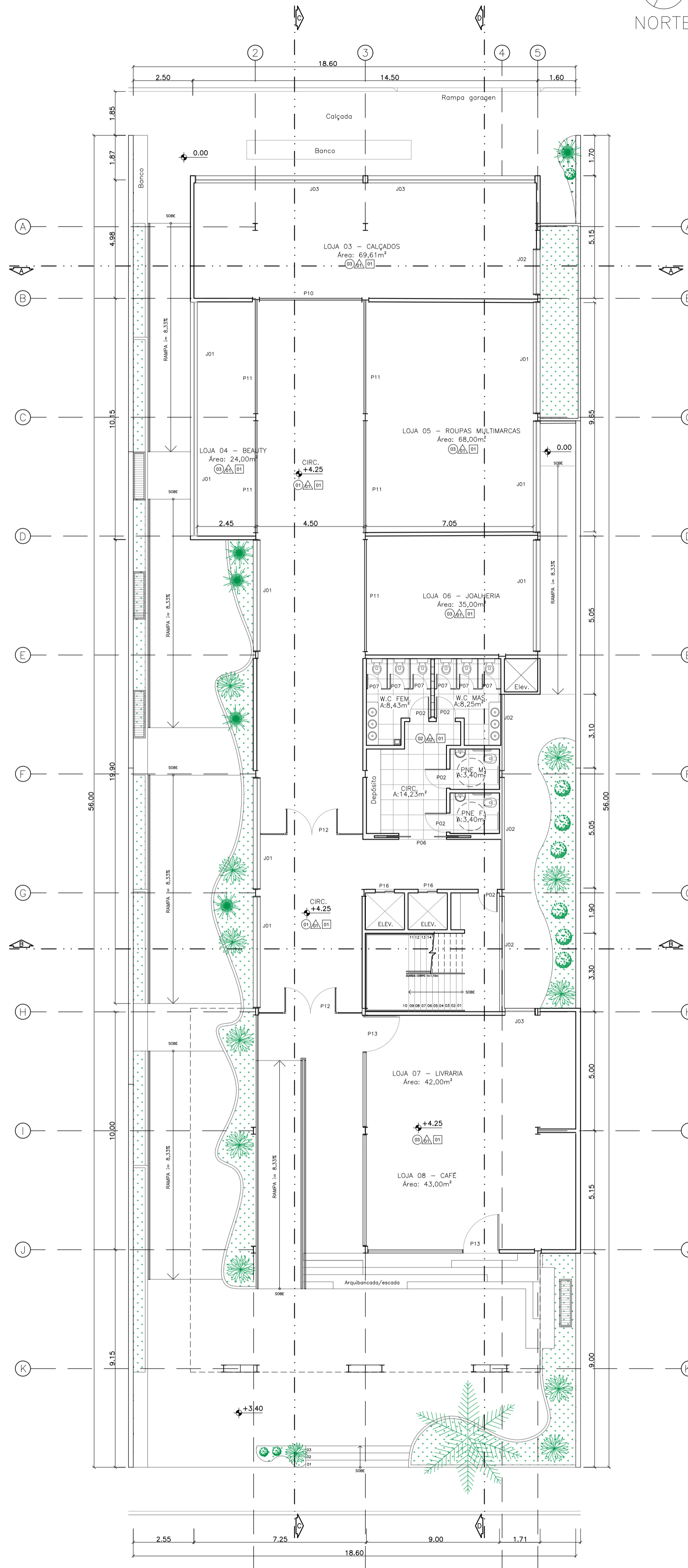
ESPECIFICAÇÃO DE MATERIAIS	
PISO	
1	PORCELANATO CINZA CLARO
2	RESVESTIMENTO CERÂMICO 80x80CM - COR CINZA CLARO
3	PISO LAMINADO PRIME CAPPUCCINO
4	PISO CERÂMICO ESMALTADO PEDRA
5	CONCRETO POLIDO
PAREDES	
1	PINTURA ACRÍLICA BRANCO SOB MASSA FINA PARA PINTURA
2	RESVESTIMENTO CERÂMICO 80x80CM - COR CINZA CLARO
TETO	
1	GESSO ACART. ACAB. PINTURA AC. COR BRANCO
2	PINTURA ACRÍLICA COR BRANCO

QUADRO DE ÁREAS	
TERRENO	1064,00m ²
SUBSOLO	759,50m ²
PAV. INTERMEDIÁRIO	747,63m ²
PAV. TERREO	685,00m ²
PAV. SUPERIOR	631,68m ²
ÁREA CONSTRUÍDA	2823,81m ²
T.O	(67%)

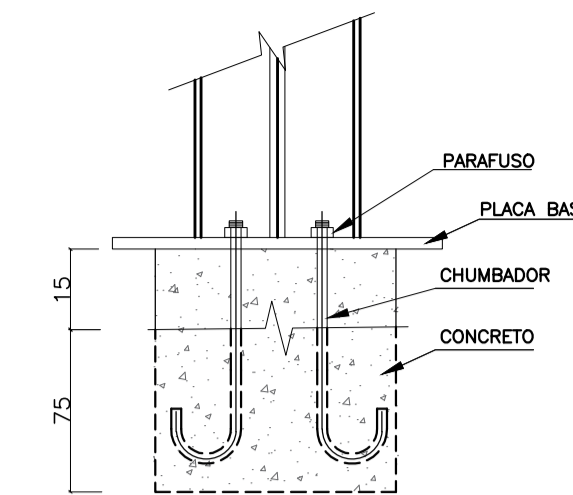
CENTRO UNIVERSITÁRIO DO SUL DE MINAS



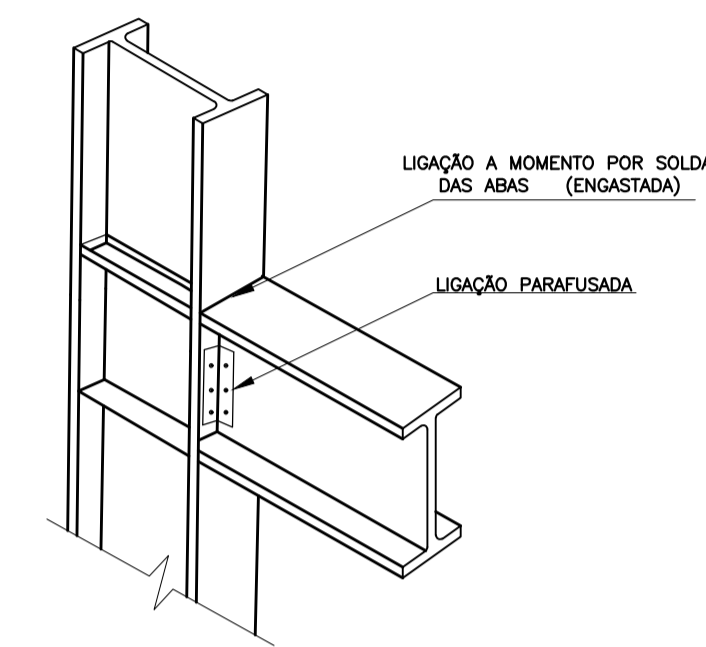
⑤ PLANTA BAIXA - PAVIMENTO INTERMEDIÁRIO
ENTRADA R. PRES. ANTÔNIO CARLOS
esc 1:125



⑥ PLANTA BAIXA - TÉRREO ENTRADA
AV. RIO BRANCO
esc 1:125



⑦ DET.01 - DETALHE ANCORAGEM PILAR
esc 1:20



⑧ DET.02 - DETALHE LIGAÇÃO VIGA E PILAR
esc 1:20

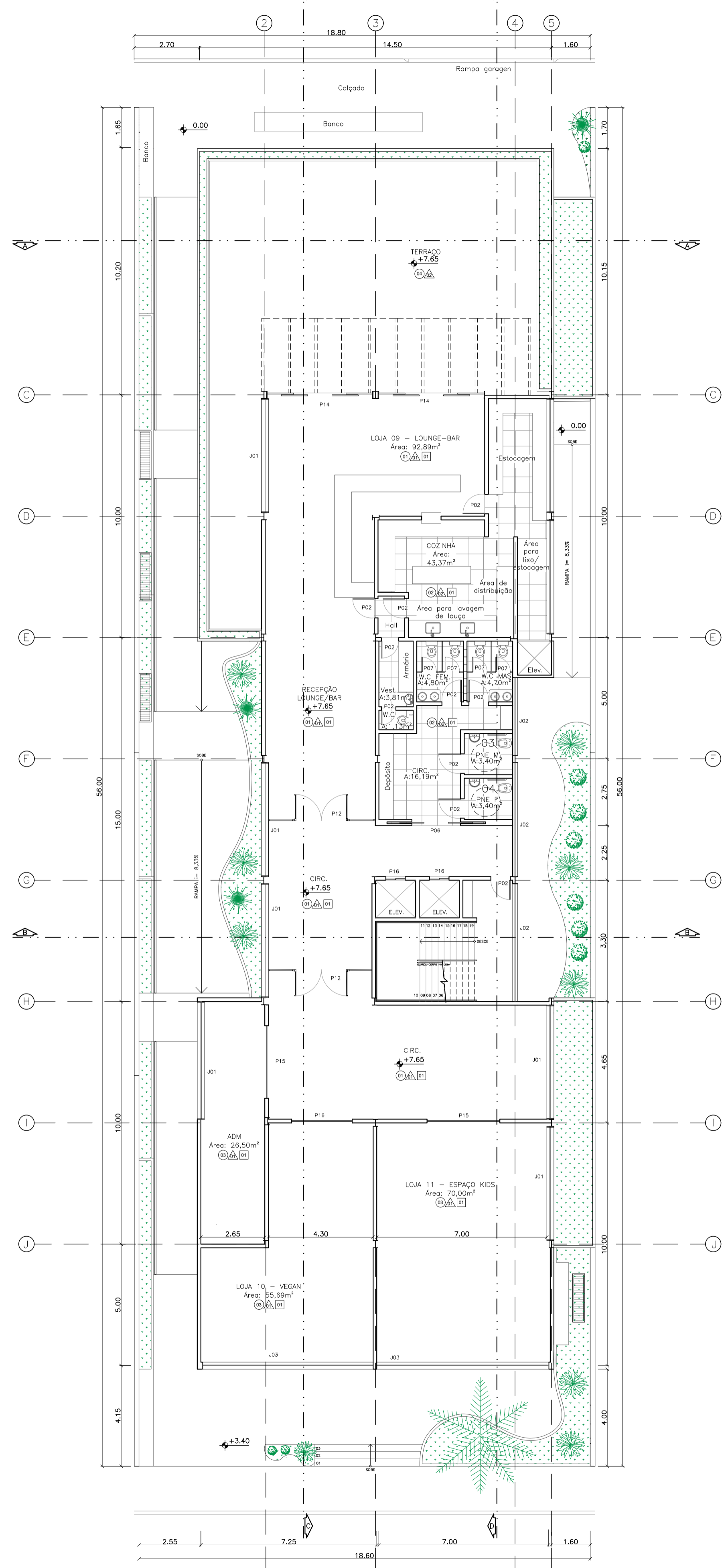
TABELA DE ESQUADRIAS	
P101	560x300cm
P102	100x300cm
P103	130x300cm
P01	200x210cm
P02	80x210cm
P03	150x300cm
P04	100x100x120cm
P05	150x300cm
P06	200x250cm
P07	60x150cm
P08	100x300cm
P09	210x250cm
P10	450x250cm
P11	470x250cm
P12	215x250cm
P13	150x300cm
P14	430x300cm
P15	300x250cm
P16	250x250cm
J01	470x300cm
J02	470x70x230cm
J03	700x300cm
J04	120x300cm

ESPECIFICAÇÃO DE MATERIAIS	
PISO	
1	PORCELANATO CINZA CLARO
2	REVESTIMENTO CERÂMICO 80x80CM - COR CINZA CLARO
3	PISO LAMINADO PRIME CAPPUCCINO
4	PISO CERÂMICO ESMALTADO PEDRA
5	CONCRETO POLIDO
PAREDES	
1	PINTURA ACRÍLICA BRANCO SOB MASSA FINA PARA PINTURA
2	REVESTIMENTO CERÂMICO 80x80CM - COR CINZA CLARO
TETO	
1	GESSO ACART. ACAB. PINTURA AC. COR BRANCO
2	PINTURA ACRÍLICA COR BRANCO

QUADRO DE ÁREAS	
TERRENO	1064,00m ²
SUBSOLO	759,50m ²
PAV. INTERMEDIÁRIO	747,63m ²
PAV. TERREO	685,00m ²
PAV. SUPERIOR	631,68m ²
ÁREA CONSTRUÍDA	2823,81m ²
T.O	(67%)

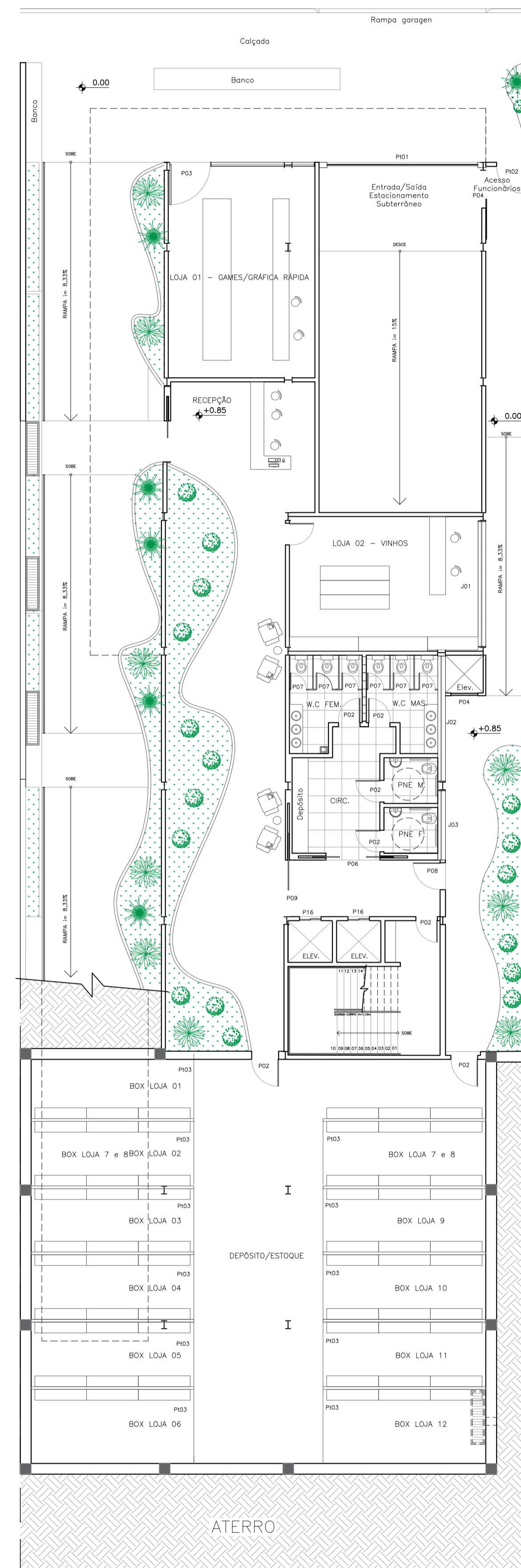
CENTRO UNIVERSITÁRIO DO SUL DE MINAS

CURSO:	ARQUITETURA E URBANISMO	TURMA:	NOTURNO
DISCIPLINA:	TRABALHO DE CONCLUSÃO DE CURSO II		
ORIENTADOR:	OTÁVIO DE ALVARENGA GONTIJO		
ASSUNTO:	PROJETO ARQUITETÔNICO - GALERIA COMERCIAL PLANTAS-BAIXAS E DETALHES CONSTRUTIVOS	FOLHA:	02/06
ALUNO:	FABIANA LEMES DOS SANTOS	DATA:	06/08/2020
		ESCALA:	1:125

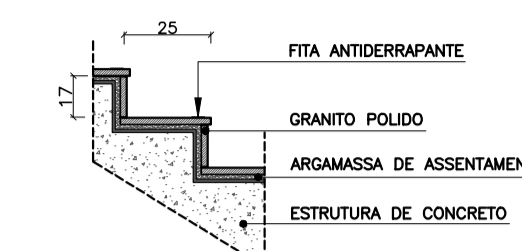


9 PLANTA BAIXA - PAVIMENTO SUPERIOR
esc 1:125

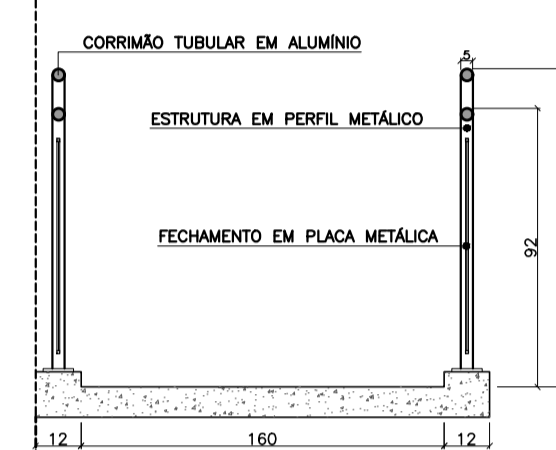
AV. RIO BRANCO



10 PLANTA BAIXA LAYOUT - PAVIMENTO INTERMEDIÁRIO
ENTRADA R. PRES. ANTÔNIO CARLOS
esc 1:125



11 DET.03_DETALHE DEGRAU ESCADA
esc 1:20



12 DET.04_DETALHE CORRIMÃO
esc 1:20

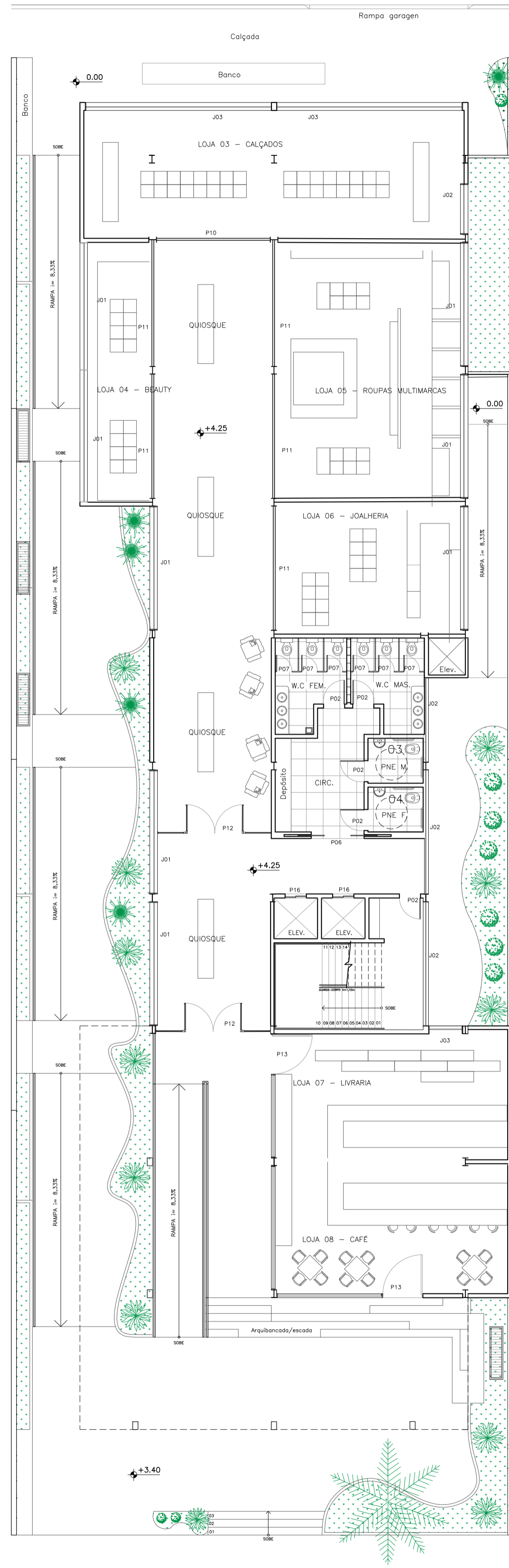
TABELA DE ESQUADRIAS	
P101	560x300cm
P102	100x300cm
P103	130x300cm
P01	200x210cm
P02	80x210cm
P03	150x300cm
P04	100x100x120cm
P05	150x300cm
P06	200x250cm
P07	60x150cm
P08	100x300cm
P09	210x250cm
P10	450x250cm
P11	470x250cm
P12	215x250cm
P13	150x300cm
P14	430x300cm
P15	300x250cm
P16	250x250cm
J01	470x300cm
J02	470x70x230cm
J03	700x300cm
J04	120x300cm

ESPECIFICAÇÃO DE MATERIAIS	
PISO	1 - PORCELANATO CINZA CLARO 2 - RESVESTIMENTO CERÂMICO 80x80CM - COR CINZA CLARO 3 - PISO LAMINADO PRIME CAPPUCCINO 4 - PISO CERÂMICO ESMALTADO PEDRA 5 - CONCRETO POLIDO
PAREDES	1 - PINTURA ACRÍLICA BRANCO SOB MASSA FINA PARA PINTURA 2 - RESVESTIMENTO CERÂMICO 80x80CM - COR CINZA CLARO
TETO	1 - GESSO ACART. ACAB. PINTURA AC. COR BRANCO 2 - PINTURA ACRÍLICA COR BRANCO

QUADRO DE ÁREAS	
TERRENO	1064,00m ²
SUBSOLO	759,50m ²
PAV. INTERMEDIÁRIO	747,63m ²
PAV. TERREO	685,00m ²
PAV. SUPERIOR	631,68m ²
ÁREA CONSTRUÍDA	2823,81m ²
T.O	(67%)

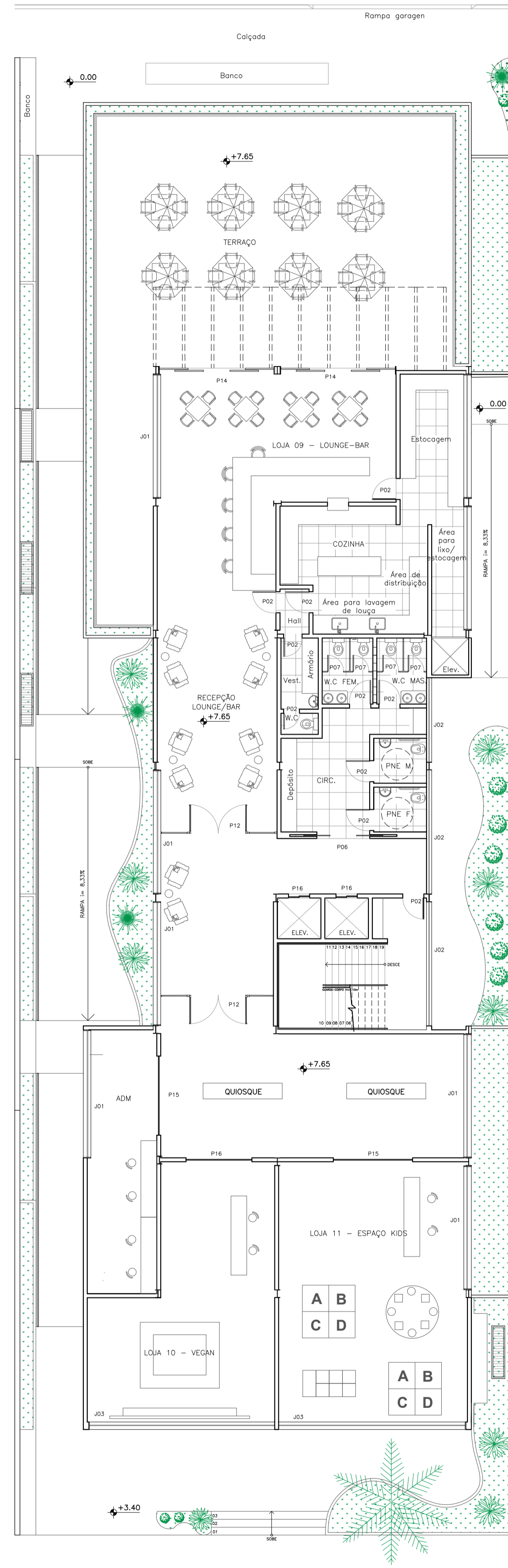
CENTRO UNIVERSITÁRIO DO SUL DE MINAS

CURSO:	ARQUITETURA E URBANISMO	TURMA:	NOTURNO
DISCIPLINA:	TRABALHO DE CONCLUSÃO DE CURSO II		
ORIENTADOR:	OTÁVIO DE ALVARENGA GONTIJO		
ASSUNTO:	PROJETO ARQUITETÔNICO - GALERIA COMERCIAL PLANTA-BAIXA, PLANTA DE LAYOUT E DETALHES CONSTRUTIVOS	FOLHA:	03/06
ALUNO:	FABIANA LEMES DOS SANTOS	DATA:	06/08/2020
		ESCALA:	1:125



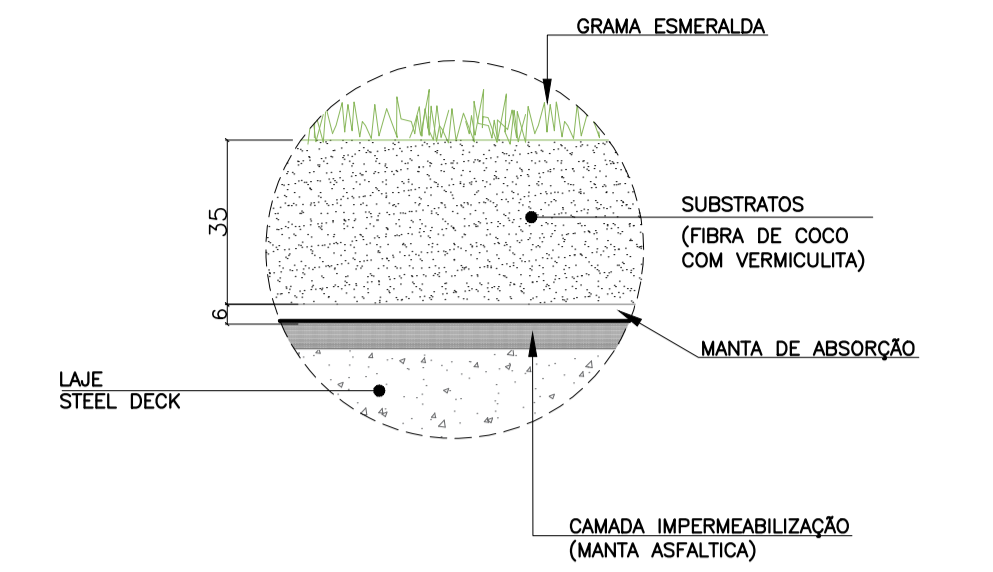
13 PLANTA BAIXA LAYOUT - TÉRREO ENTRADA
AV. RIO BRANCO
esc 1:125

AV. RIO BRANCO

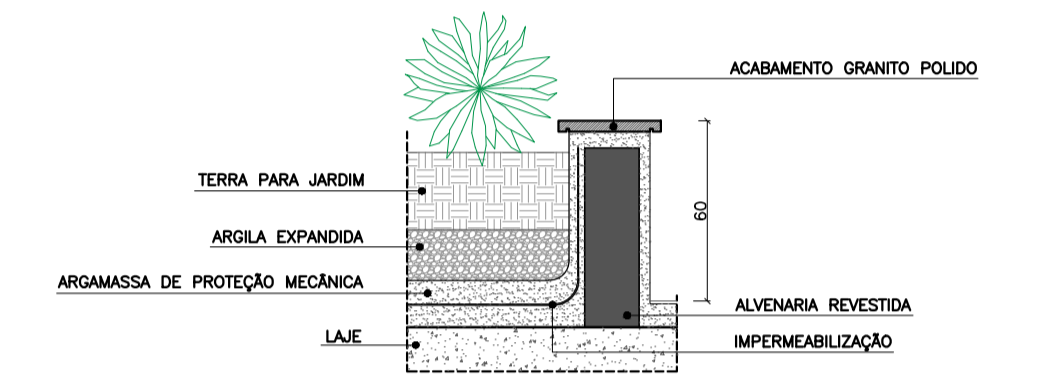


14 PLANTA BAIXA LAYOUT - PAVIMENTO SUPERIOR
esc 1:125

AV. RIO BRANCO



15 DET.05. DETALHE TELHADO VERDE
esc 1:20



16 DET.06. DETALHE CANTEIRO INTERNO
esc 1:10

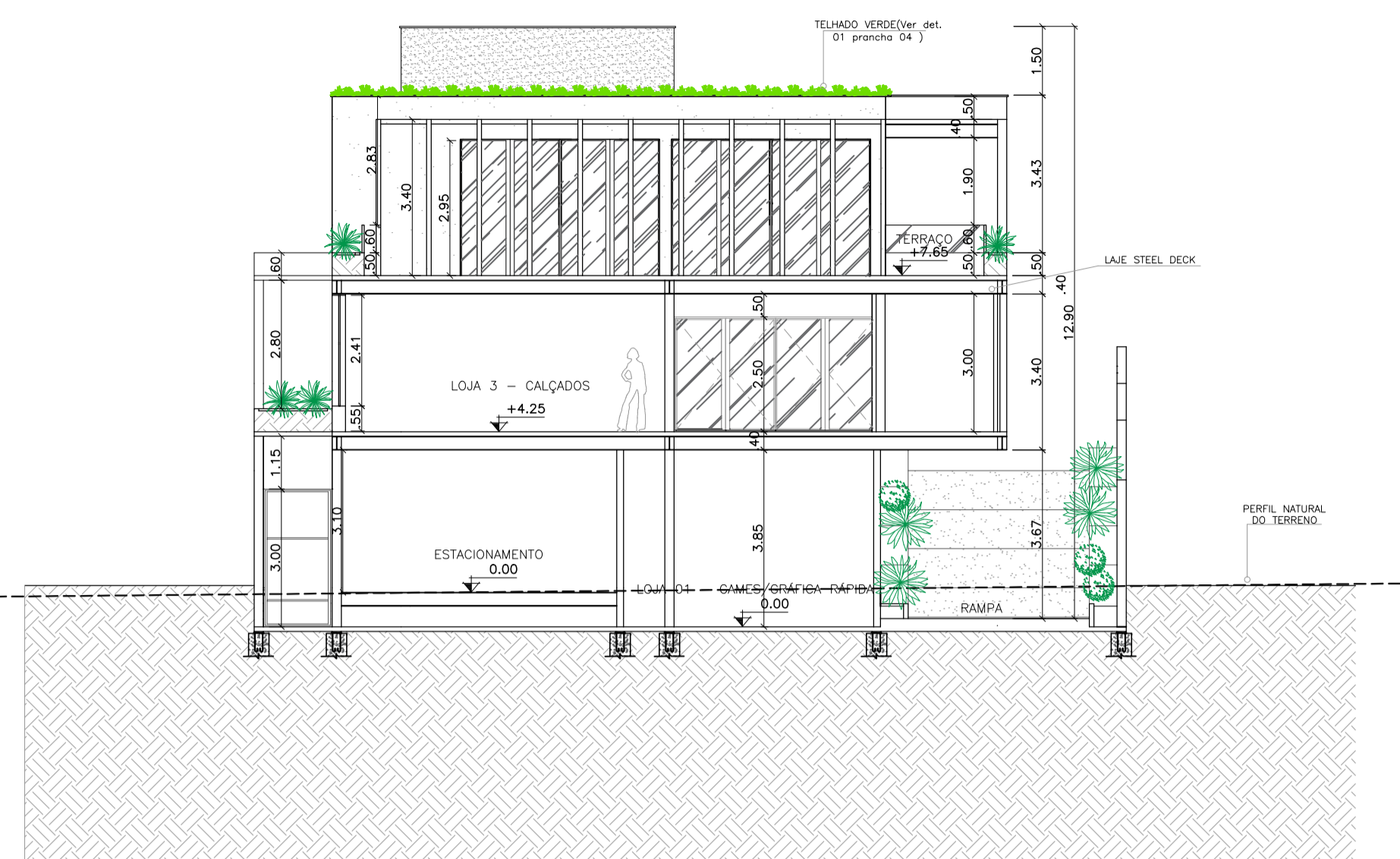
TABELA DE ESQUADRIAS	
P101	560x300cm
P102	100x300cm
P103	130x300cm
P01	200x210cm
P02	80x210cm
P03	150x300cm
P04	100x100x120cm
P05	150x300cm
P06	200x250cm
P07	60x150cm
P08	100x300cm
P09	210x250cm
P10	450x250cm
P11	470x250cm
P12	215x250cm
P13	150x300cm
P14	430x300cm
P15	300x250cm
P16	250x250cm
J01	470x300cm
J02	470x70x230cm
J03	700x300cm
J04	120x300cm

ESPECIFICAÇÃO DE MATERIAIS	
PISO	
1	- PORCELANATO CINZA CLARO
2	- REVESTIMENTO CERÂMICO 80x80CM - COR CINZA CLARO
3	- PISO LAMINADO PRIME CAPPUCCINO
4	- PISO CERÂMICO ESMALTADO PEDRA
5	- CONCRETO POLIDO
PAREDES	
1	- PINTURA ACRÍLICA BRANCO SOB MASSA FINA PARA PINTURA
2	- REVESTIMENTO CERÂMICO 80x80CM - COR CINZA CLARO
TETO	
1	- GESSO ACART. ACAB. PINTURA AC. COR BRANCO
2	- PINTURA ACRÍLICA COR BRANCO

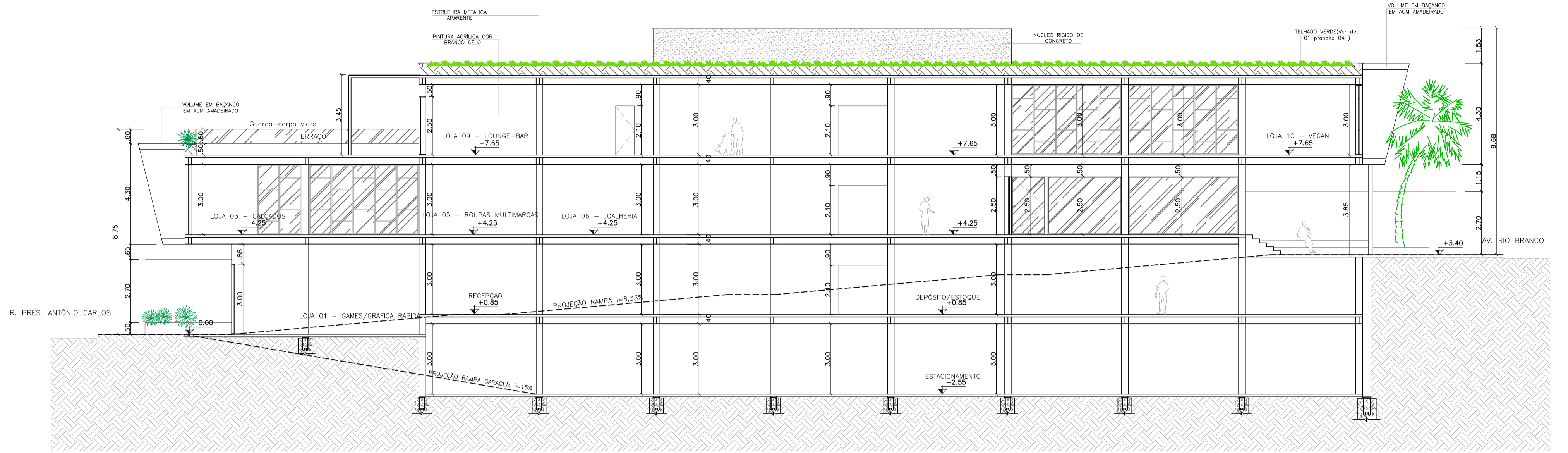
QUADRO DE ÁREAS	
TERRENO	1064,00m ²
SUBSOLO	759,50m ²
PAV. INTERMEDIÁRIO	747,63m ²
PAV. TERREO	685,00m ²
PAV. SUPERIOR	631,68m ²
ÁREA CONSTRUÍDA	2823,81m ²
T.O	(67%)

CENTRO UNIVERSITÁRIO DO SUL DE MINAS

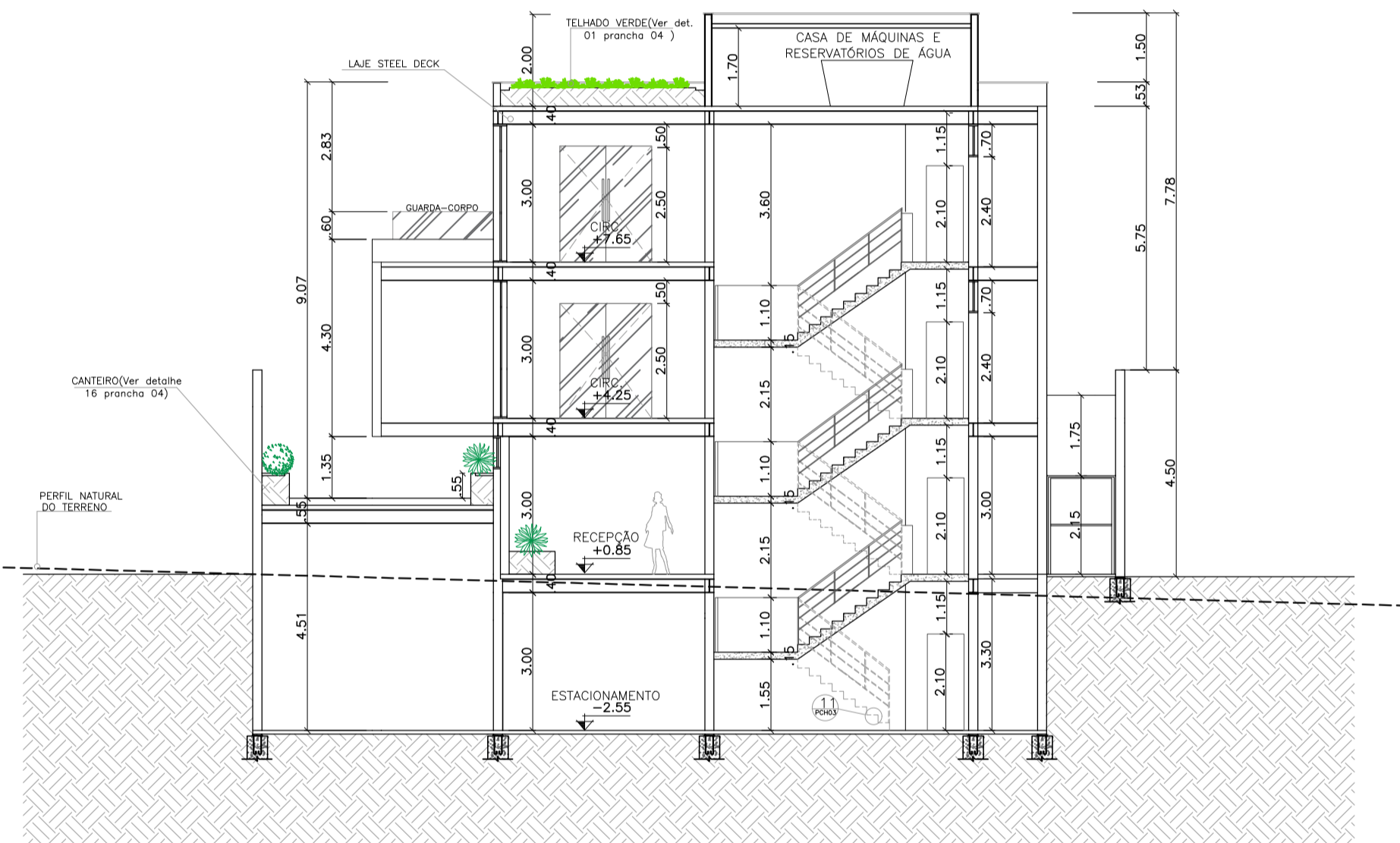
CURSO:	ARQUITETURA E URBANISMO	TURMA:	NOTURNO
DISCIPLINA:	TRABALHO DE CONCLUSÃO DE CURSO II		
ORIENTADOR:	OTÁVIO DE ALVARENGA GONTIJO		
ASSUNTO:	PROJETO ARQUITETÔNICO - GALERIA COMERCIAL PLANTAS DE LAYOUT E DETALHES CONSTRUCTIVOS	FOLHA:	04/06
ALUNO:	FABIANA LEMES DOS SANTOS	DATA:	06/08/2020
		ESCALA:	1:125



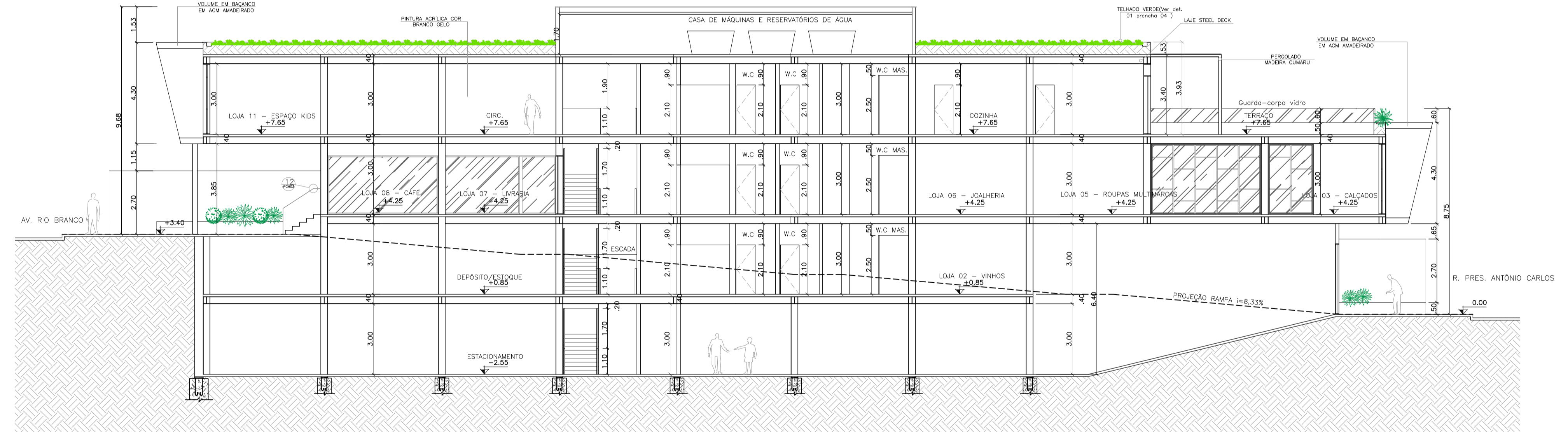
18 CORTE A
esc 1:125



19 CORTE C
esc 1:125



20 CORTE B
esc 1:125



21 CORTE D
esc 1:125



FACHADA PRINCIPAL - AV. RIO BRANCO



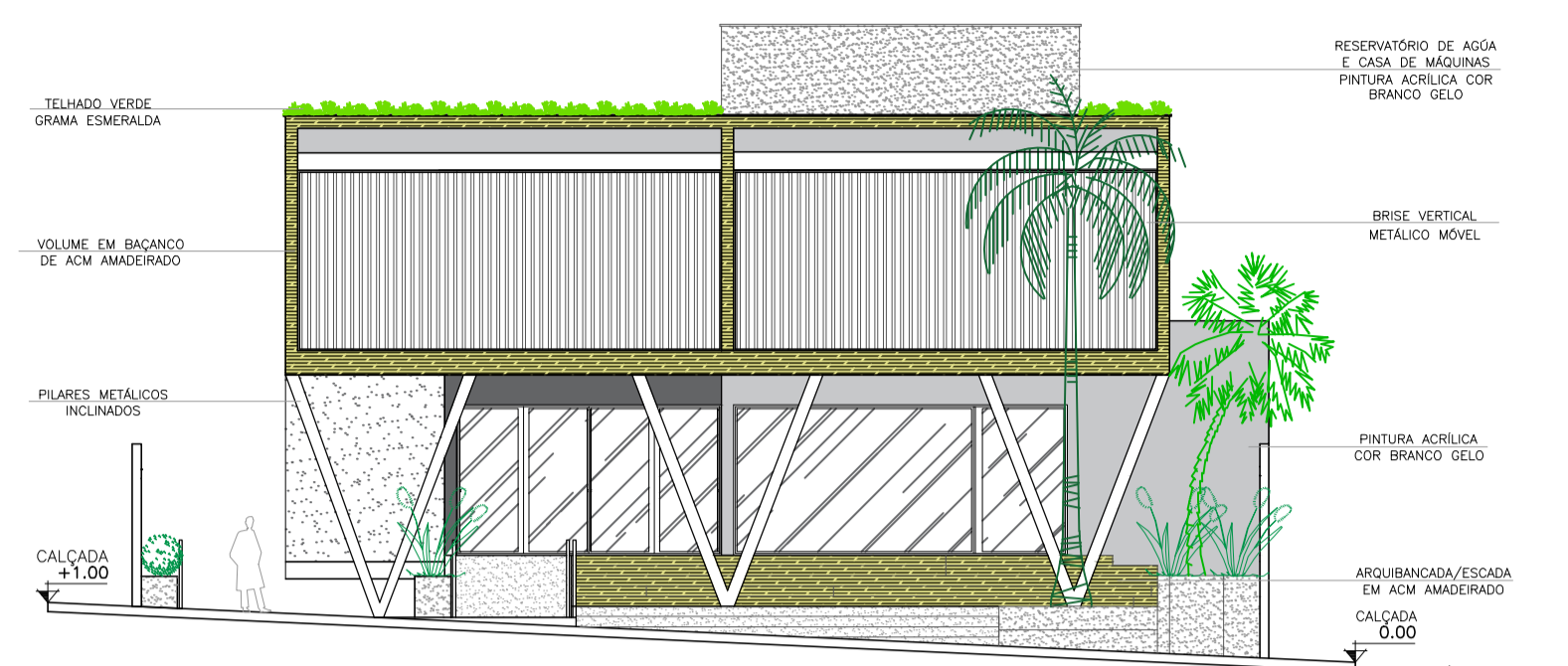
FACHADA PRINCIPAL - AV. RIO BRANCO



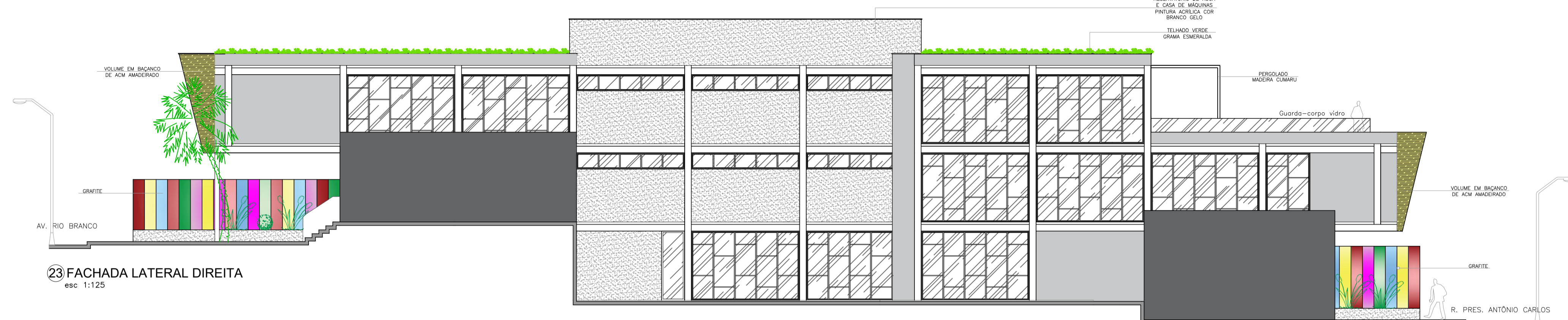
RAMPA DE ACESSO ENTRE AS RUAS

CENTRO UNIVERSITÁRIO DO SUL DE MINAS

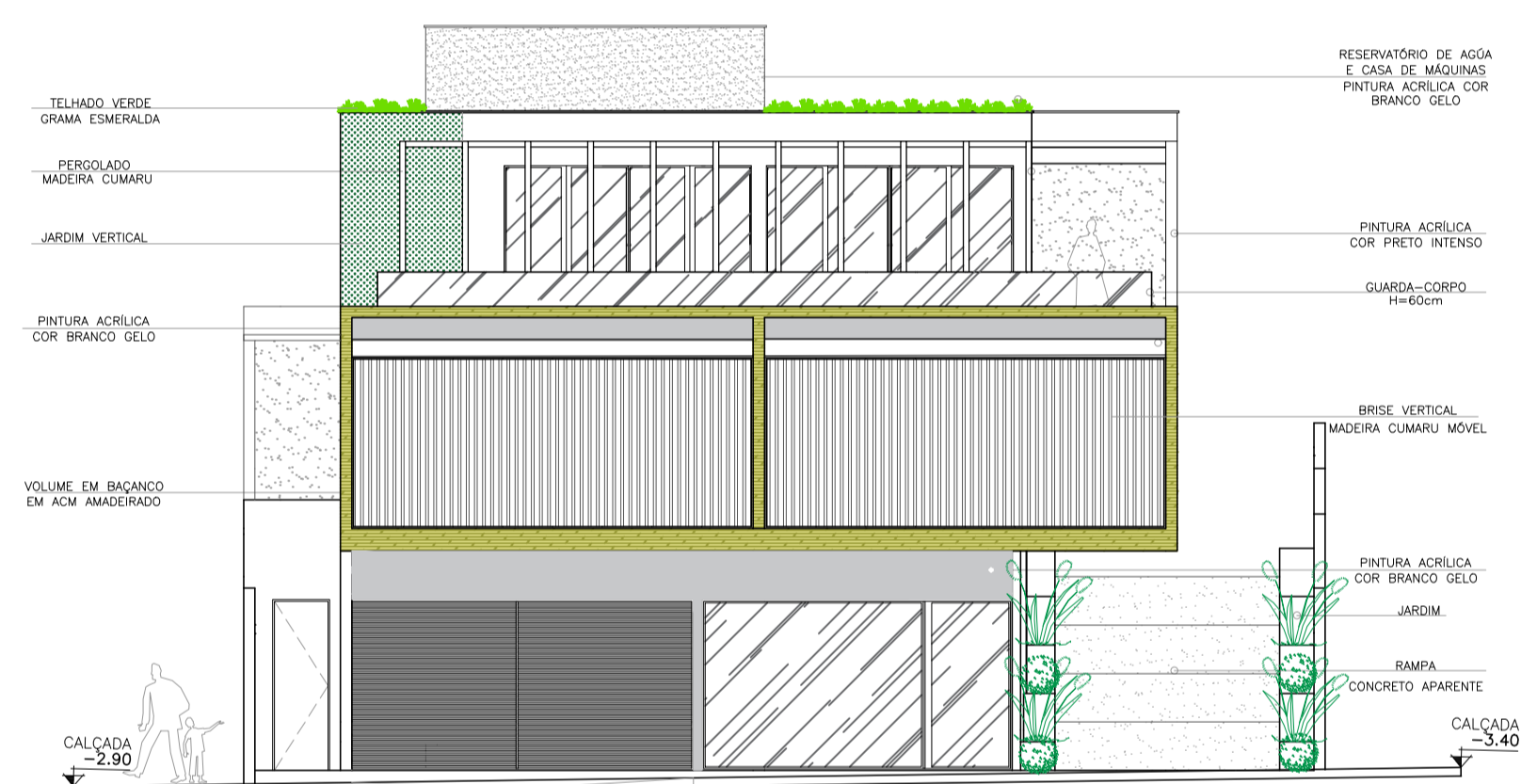
CURSO:	ARQUITETURA E URBANISMO	TURMA:	NOTURNO
DISCIPLINA:	TRABALHO DE CONCLUSÃO DE CURSO II		
ORIENTADOR:	OTÁVIO DE ALVARENGA GONTIJO		
ASSUNTO:	PROJETO ARQUITETÔNICO - GALERIA COMERCIAL CORTES: LONGITUDINAIS E TRANSVERSAIS E 3D	FOLHA:	05/06
ALUNO:	FABIANA LEMES DOS SANTOS	DATA:	06/08/2020
		ESCALA:	1:125



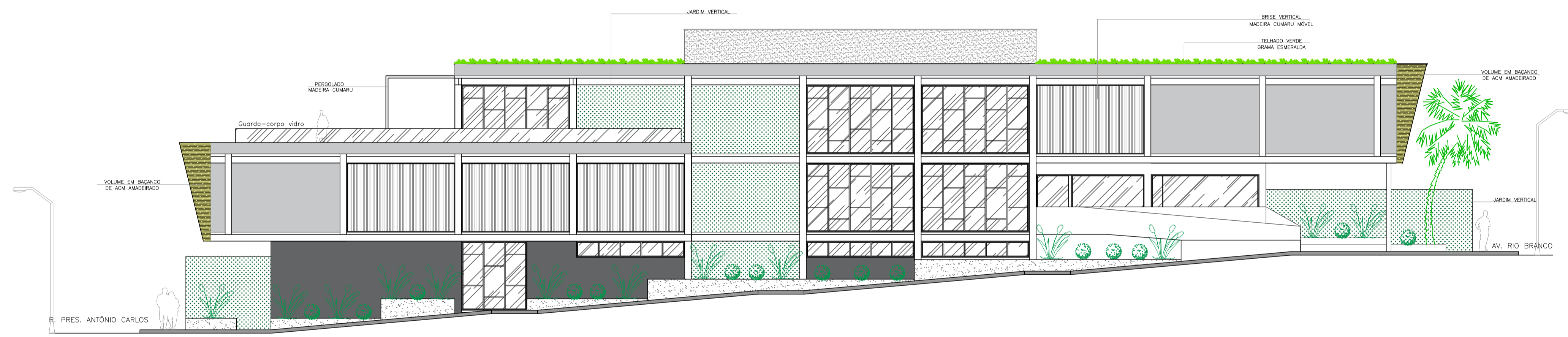
22 FACHADA FRONTAL
esc 1:125



23 FACHADA LATERAL DIREITA
esc 1:125



24 FACHADA POSTERIOR
esc 1:125



25 FACHADA LATERAL ESQUERDA
esc 1:125



FACHADA R. PRES. ANTÔNIO CARLOS



FACHADA R. PRES. ANTÔNIO CARLOS



TERRAÇO

CENTRO UNIVERSITÁRIO DO SUL DE MINAS

CURSO:	ARQUITETURA E URBANISMO	TURMA:	NOTURNO
DISCIPLINA:	TRABALHO DE CONCLUSÃO DE CURSO II		
ORIENTADOR:	OTÁVIO DE ALVARENGA GONTIJO		
ASSUNTO:	PROJETO ARQUITETÔNICO - GALERIA COMERCIAL FACHADAS E 3D	FOLHA:	06/06
ALUNO:	FABIANNA LEMES DOS SANTOS	DATA:	06/08/2020
		ESCALA:	1:125