

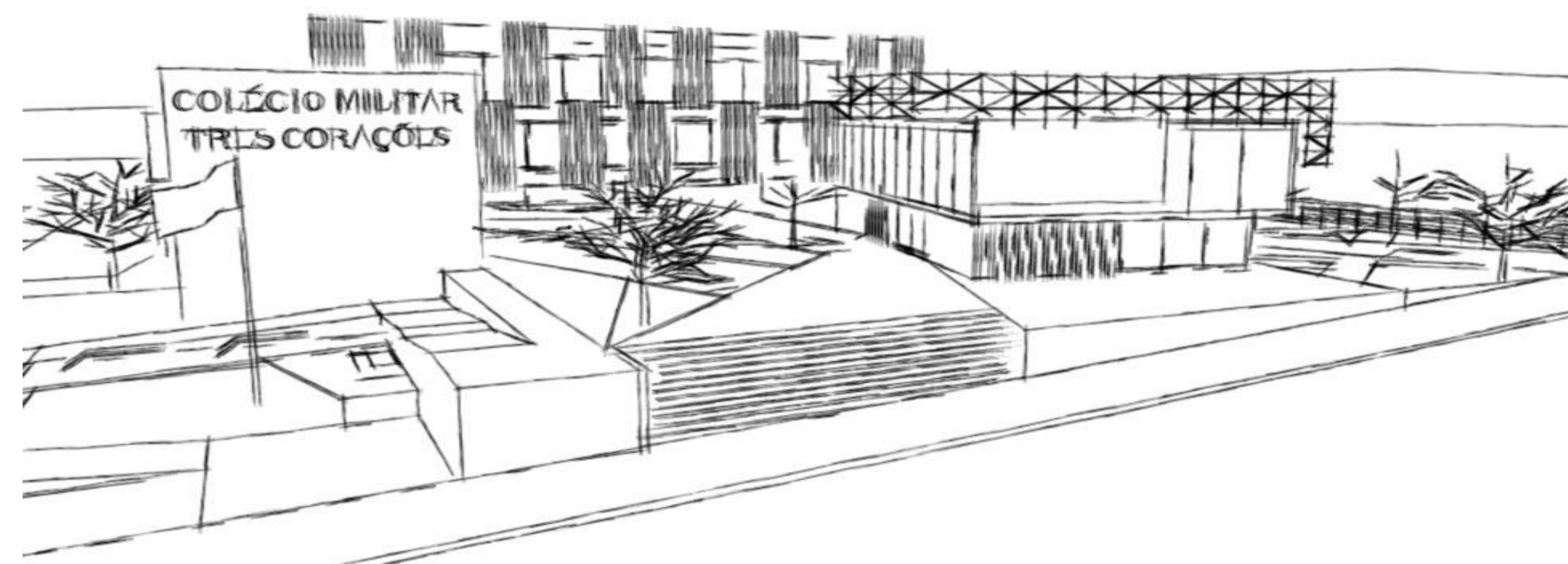
COLÉGIO MILITAR TRÊS CORAÇÕES



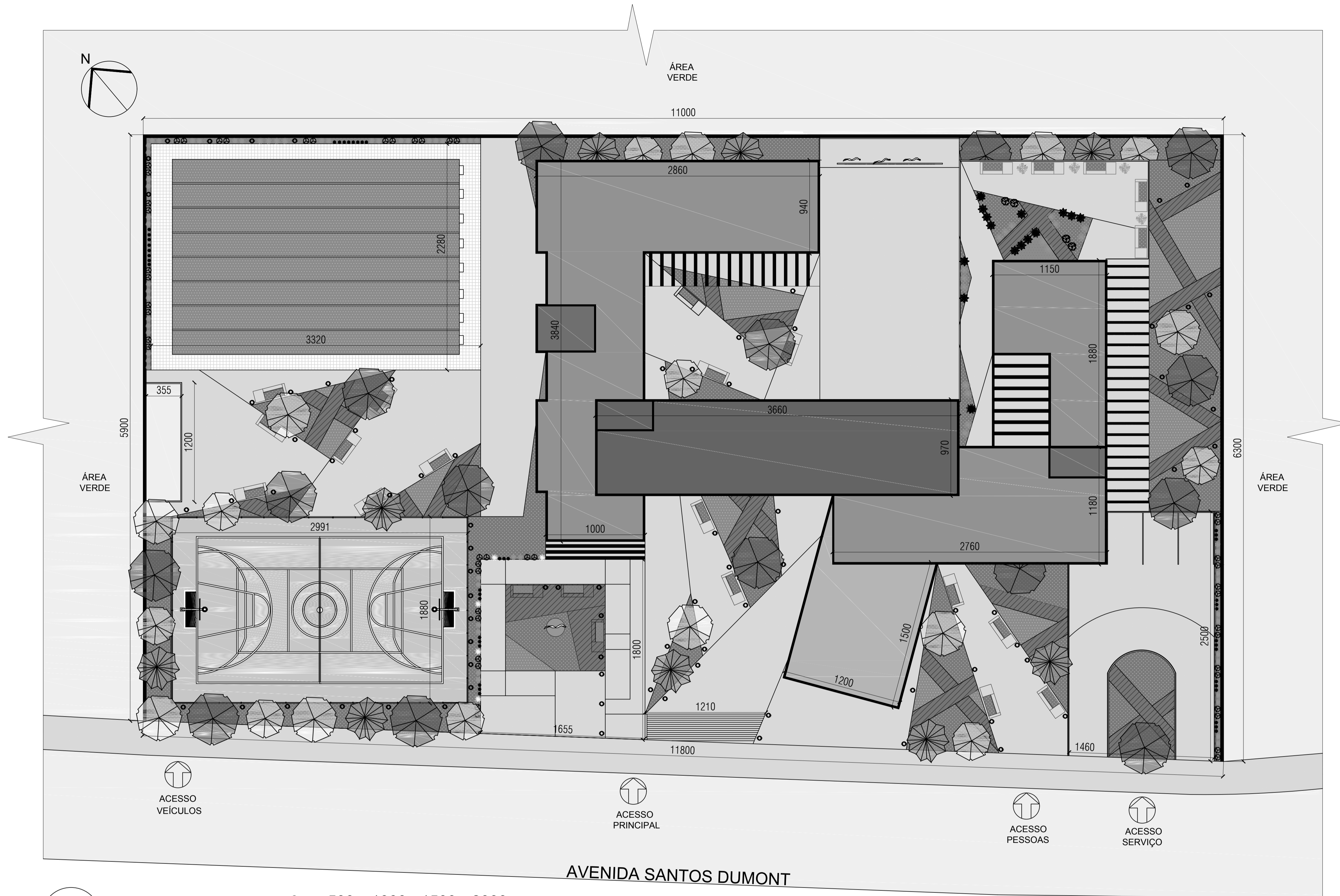
CONCEITO E PARTIDO

Propõem-se uma releitura de uma escola militar baseado na metodologia da Escola Freinet, que tem como objetivo estimular o uso dos espaços externos e áreas livres. A partir do estímulo provocado entre novas formas e o uso de cores, busca-se a ideia de transformação do espaço tradicional militar (simétricos e rígidos), com uma nova proposta de interação com a paisagem da cidade.

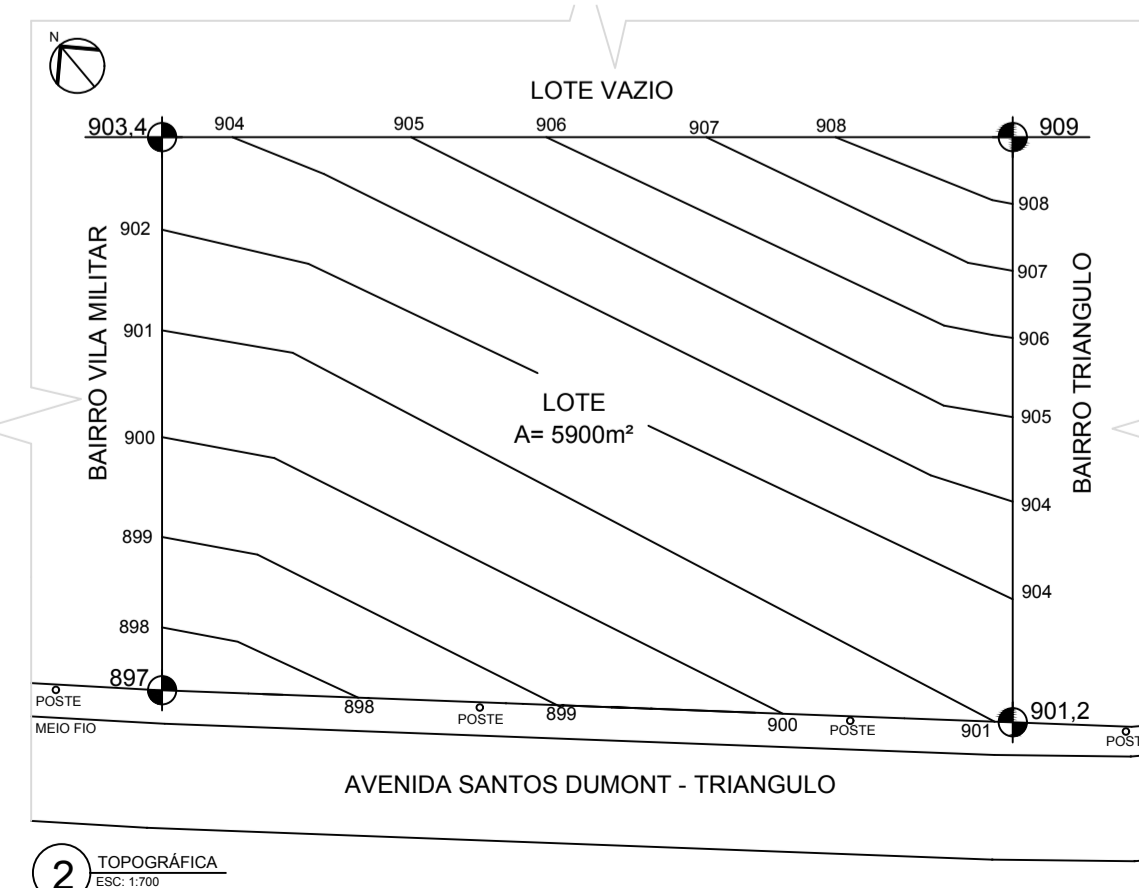
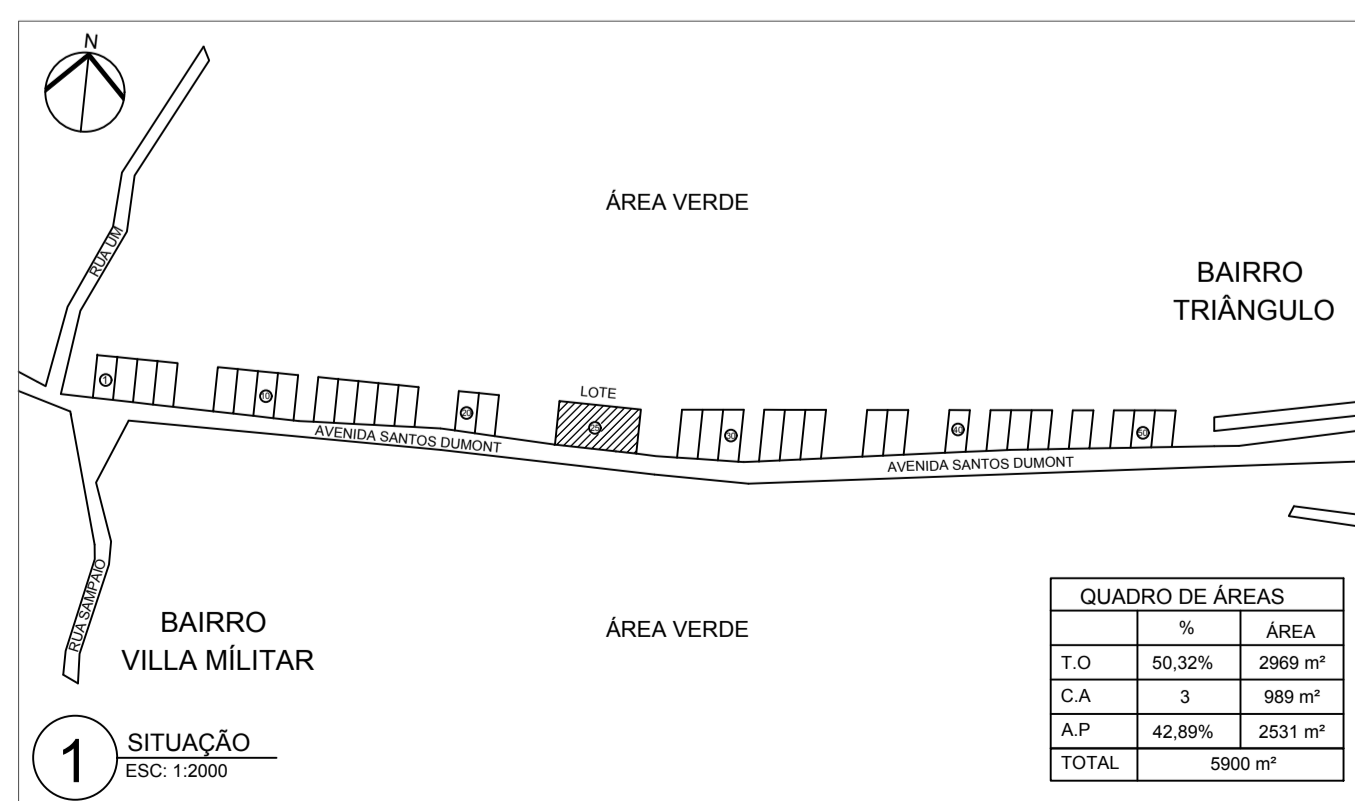
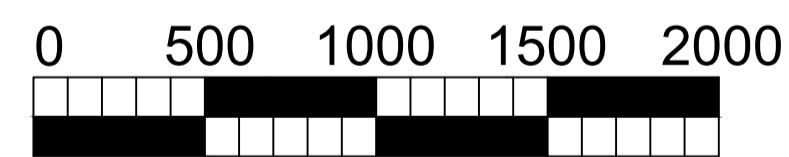
Para tanto, busca-se a partir de um acesso livre, sem barreiras, o convite para que os alunos percebam e identifique a relação entre um novo espaço escolar e militar com o espaço da cidade. Nesse sentido buscamos valorizar as áreas externas através de um desenho de piso que estimula percorrer e transitar pelo espaço criado, articulado com os espaços internos das edificações. Algumas paredes se destacam neste projeto por serem moveis, articulando, integrando e criando conexões com outros espaços.



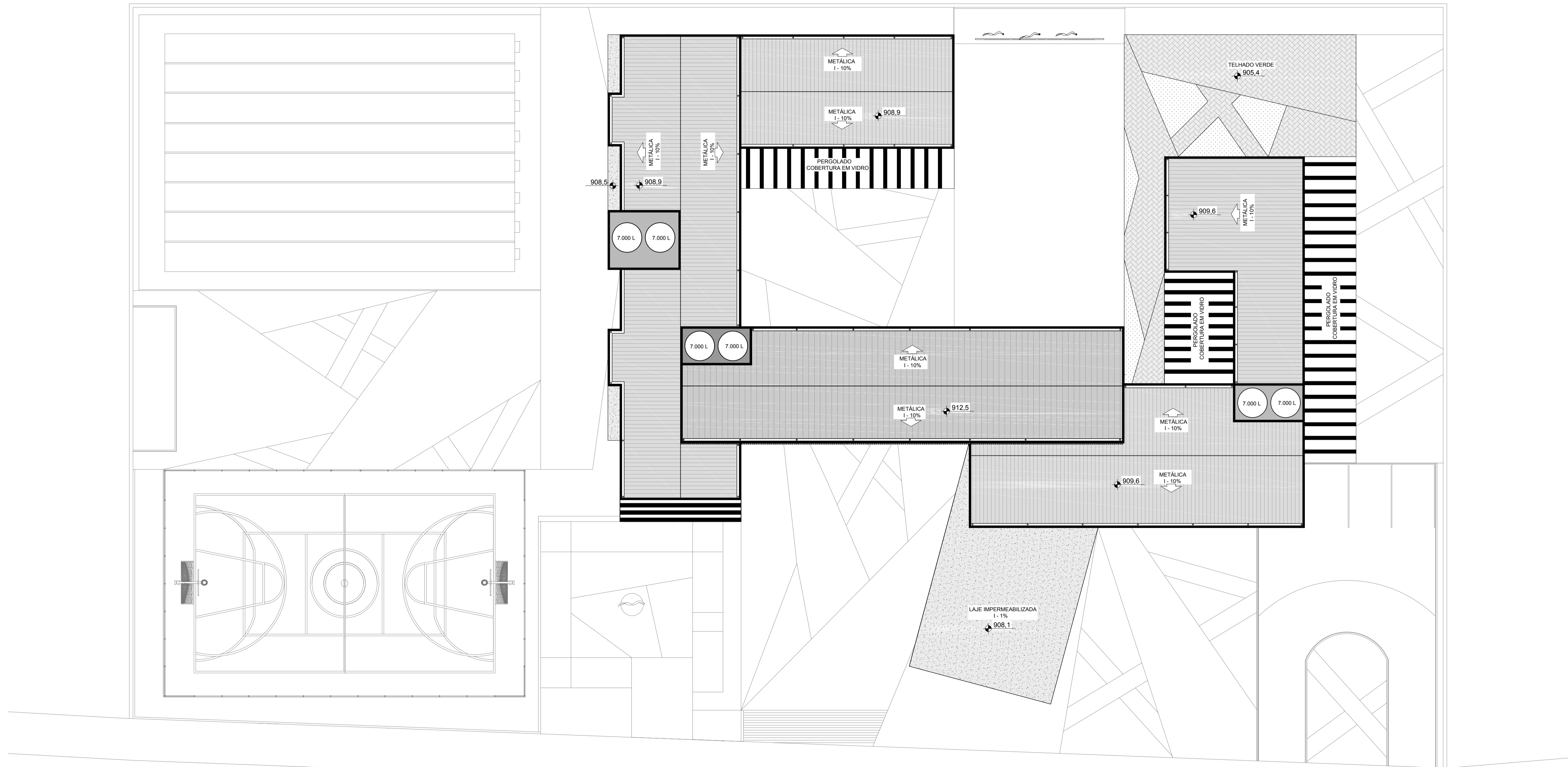
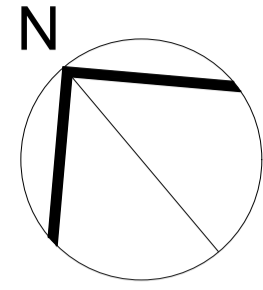
DATA	IDENTIFICAÇÃO: PROJETO ESCOLA MILITAR TRÊS CORAÇÕES	PRANCHA
03/07/19	NOME: LUCAS CANÊLHAS FONTES DE OLIVEIRA	01
	BANCA FINAL	



3 IMPLANTAÇÃO
ESC: 1:200

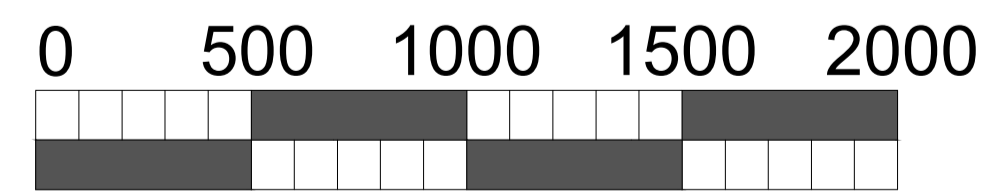


DATA	IDENTIFICAÇÃO: PROJETO ESCOLA MILITAR TRÊS CORAÇÕES	P R A N C H A
03/07/19	NOME: LUCAS CANÊLHAS FONTES DE OLIVEIRA	02
	BANCA FINAL	

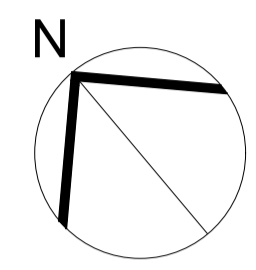


4

COBERTURA
ESC: 1:175



DATA	IDENTIFICAÇÃO: PROJETO ESCOLA MILITAR TRÊS CORAÇÕES	PRANCHA
03/07/19	NOME: LUCAS CANÊLHAS FONTES DE OLIVEIRA	03
	BANCA FINAL	



A B C D

B

3660

1

MURO DE ARRIMO H=420

2

MURO DE ARRIMO H=420

3

4

5

3900

MURO DE ARRIMO H=420

ESTACIONAMENTO
A=1427,00 m²
897

MURO DE ARRIMO H=420

MURO DE ARRIMO H=420

1 x 8,33

897

897

SOBE

1000

870

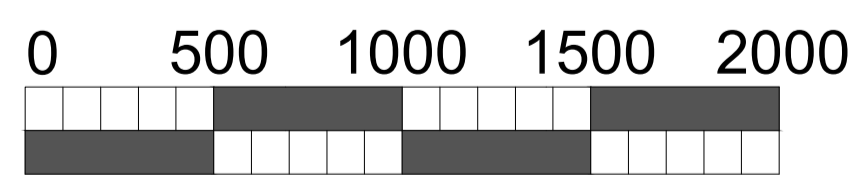
901,2

MEIOFIO

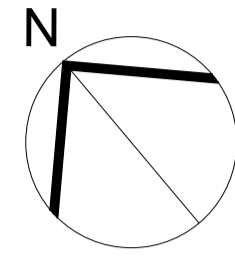
A'

B'

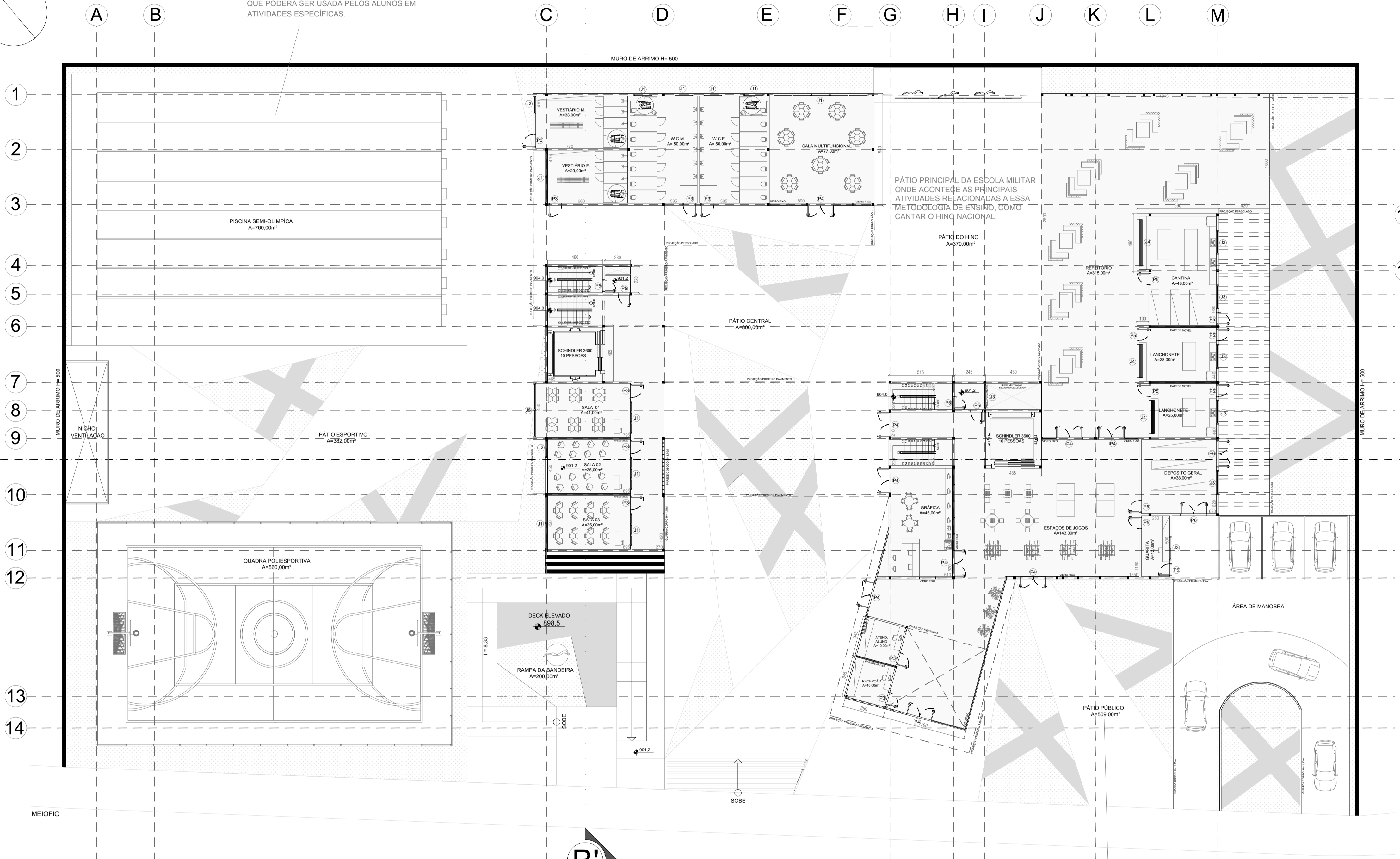
5 SUBSOLO
ESC: 1:200



DATA	IDENTIFICAÇÃO: PROJETO ESCOLA MILITAR TRÊS CORAÇÕES	PRANCHA
03/07/19	NOME: LUCAS CANÊLHAS FONTES DE OLIVEIRA	04
	BANCA FINAL	



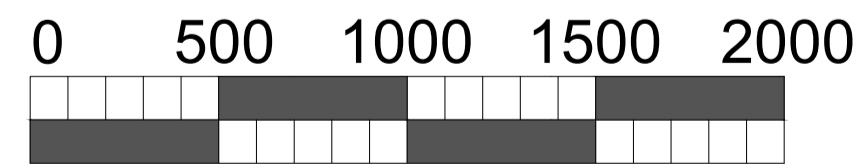
NÃO É OLÍMPICA POIS PROXIMO A ESCOLA, EXISTE O CLUBE ATALAIA (FAZ PARTE DA ESSA) ELA POSSUÍ UMA PISCINA OLÍMPICA QUE PODERÁ SER USADA PELOS ALUNOS EM ATIVIDADES ESPECÍFICAS.



QUADRO DE ESQUADRIAS - PORTAS					
TIPO	TAMANHO	ALISAR	MATERIAL	FECHADURA	SÍMBOLO
BASCULA	4,10 M	-	AÇO	-	P1
CORRER	3,50 M	-	AÇO	-	P2
ABRIR	1,00 M	10 CM	MADEIRA	CONCEPT 407	P3
ABRIR	2,00 M	-	VIDRO	CRATOS 100	P4
ABRIR	0,80 M	10 CM	MADEIRA	CONCEPT 407	P5
ABRIR	2,00 M	-	AÇO	CRATOS 100	P6

QUADRO DE ESQUADRIAS - JANELAS					
TIPO	TAMANHO	PEITORIL	MATERIAL	FECHADURA	SÍMBOLO
MAXIMAR	VARIÁVEL	2,10 M	VIDRO	ALAVANCA	J1
MAXIMAR	VARIÁVEL	0,00M	VIDRO	ALAVANCA	J2
CORRER	2,00 M	1,10 M	VIDRO	TRINCO	J3
ENROLAR	VARIÁVEL	1,10 M	AÇO	TRINCO	J4
MAXIMAR	VARIÁVEL	1,10M	VIDRO	ALAVANCA	J5

6 TÉRREO
ESC: 1:200

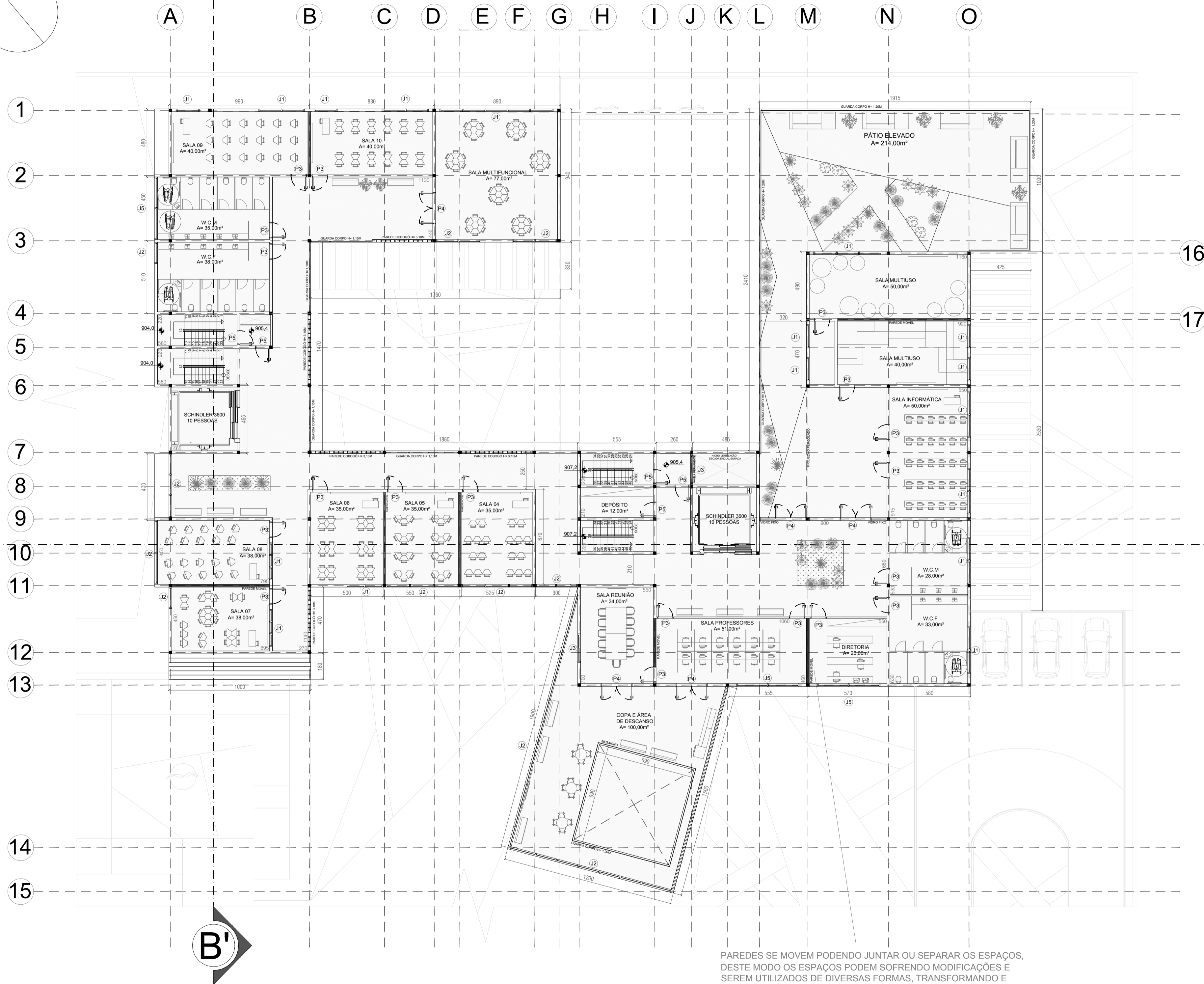
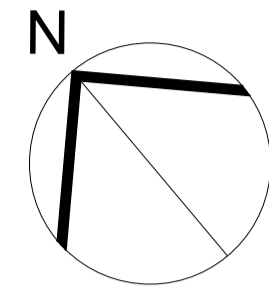


PRAÇA DE USO PÚBLICO VOLTADO A SOCIEDADE. PRINCIPALMENTE EM BUSCA DE TRAZER UMA LIGAÇÃO ENTRE OS BAIRROS, VILA MILITAR E TRIÂNGULO, QUE POSSUÍ SEGREGAÇÃO SOCIOESPACIAL RELEVANTE. POSSUÍ TAMBÉM UMA LIGAÇÃO DIRETA COM A BIBLIOTECA E GRÁFICA, QUE TAMBÉM SERÃO DE USO PÚBLICO.

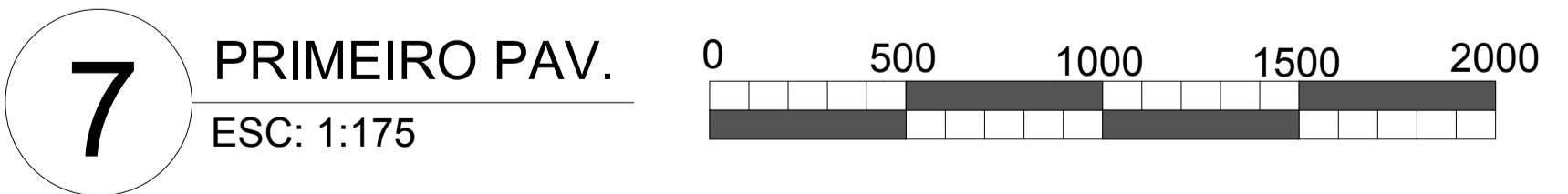
DATA	IDENTIFICAÇÃO: PROJETO ESCOLA MILITAR TRÊS CORAÇÕES	PRANCHA
03/07/19	NOME: LUCAS CANÊLHAS FONTES DE OLIVEIRA	05
	BANCA FINAL	

OS ESPAÇOS INTERNOS SEGUEM UMA MAIOR RACIONALIDADE, SIMETRIA E PROPORÇÃO QUE ESTÃO RELACIONADOS AO TEMA, DE MODO A NÃO GERAR UM IMPACTO MUITO GRANDE AO MODELO ORIGINAL DE ESCOLA MILITAR, PORÉM UTILIZADA PAREDES E MOBILIÁRIOS QUE PODERAM MODIFICAR AO LONGO DO TEMPO, PARA PROPORCIONAR NOVOS MODOS DE USOS E FORMAS.

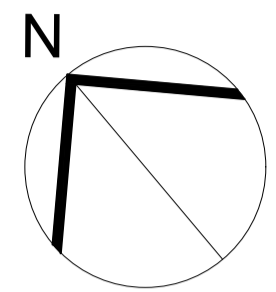
JÁ OS ESPAÇOS EXTERNOS, POSSUEM FORMAS E DESENHOS QUE ESTIMULAM A CURIOSIDADE E VONTADE EXPLORAR, DESTE MODO, AS ÁREAS EXTERNAS VÃO POSSUIR UMA GRANDE IMPORTÂNCIA, PROPORCIONANDO NOVOS LUGARES PARA ATIVIDADES E AULAS. ISSO ESTA RELACIONADO A METODOLOGIA DE ENSINO DA ESCOLA, FREINET, QUE BUSCA EXATAMENTE ISSO, PRIORIZAÇÃO DO COLETIVO AO INVÉZ DO INDIVIDUAL E UMA MAIOR UTILIZAÇÃO DAS ÁREAS LIVRES E EXTERNAS.



PAREDES SE MOVEM PODENDO JUNTAR OU SEPARAR OS ESPAÇOS. DESTE MODO OS ESPAÇOS PODEM SOFRENDO MODIFICAÇÕES E SEREM UTILIZADOS DE DIVERSAS FORMAS, TRANSFORMANDO E MUDANDO DE ACORDO COM O TEMPO E AS NECESSIDADES.



DATA	IDENTIFICAÇÃO: PROJETO ESCOLA MILITAR TRÊS CORAÇÕES	P R A N C H A
03/07/19	NOME: LUCAS CANÊLHAS FONTES DE OLIVEIRA	06
	BANCA FINAL	



B

A

B

C

D

E

F

G

H

A

1

2

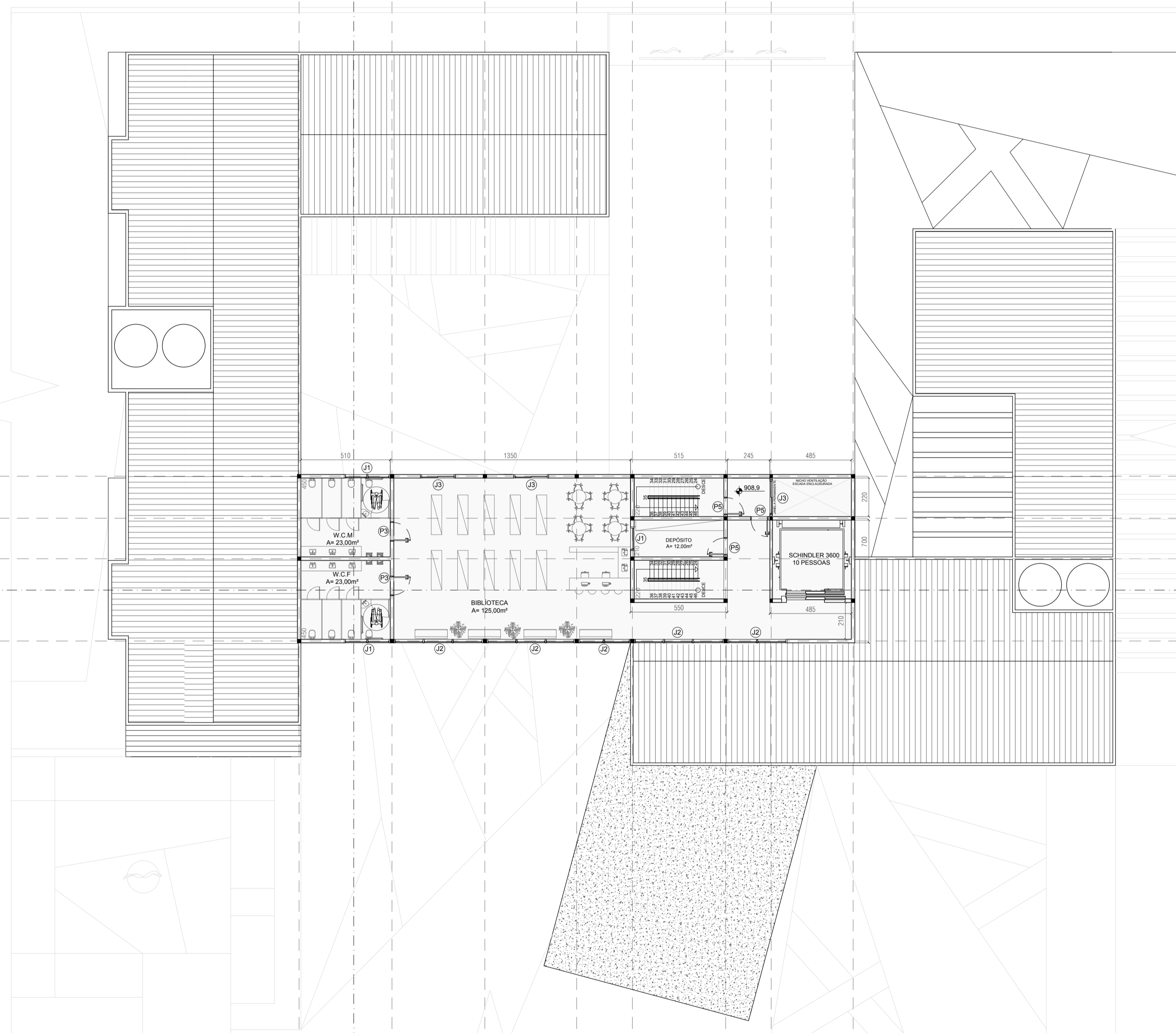
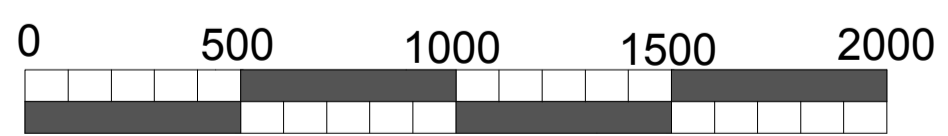
3

4

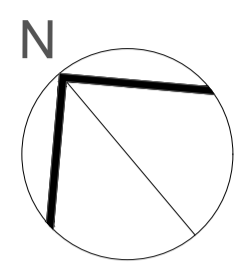
A'

B'

8 SEGUNDO PAV.
ESC: 1:175



DATA	IDENTIFICAÇÃO: PROJETO ESCOLA MILITAR TRÊS CORAÇÕES	P R A N C H A
03/07/19	NOME: LUCAS CANÊLHAS FONTES DE OLIVEIRA	07
	BANCA FINAL	



18	TETRA	16	HANDRO	9	TABEBU	11	TABEBU	10	ERYTH
PEQUENO	0.7 M	MÉDIO	-	MÉDIO	-	MÉDIO	-	MÉDIO	-

TABELA DE VEGETAÇÃO - ÁRVORES				
NOME POPULAR	NOME CIENTÍFICO	COPA	ALTURA	COR
IPÊ BRANCO	TABEBUIA	10.0M	16.0M	BRANCO
TIRICEORO	ERYTHRINA	10.0M	14.0M	LARANJA
IPÊ ROXO	HANDROANTHUS	14.0M	23.0M	ROXO
IPÊ AMARELO	TABEBUIA	12.0M	20.0M	AMARELO

TABELA DE VEGETAÇÃO - ARBUSTOS				
NOME POPULAR	NOME CIENTÍFICO	COPA	ALTURA	COR
PLUMA DE NEVÓIA	TETRADENIA	1.8M	2.0M	BRANCO
MARIANINHA	STREPTOSOLEN	1.8M	2.0M	LARANJA
MIL CORES	BREYNIA	1.2M	1.5M	ROXO
BANANEIRINHA	CANNA	1.0M	1.2M	AMARELO

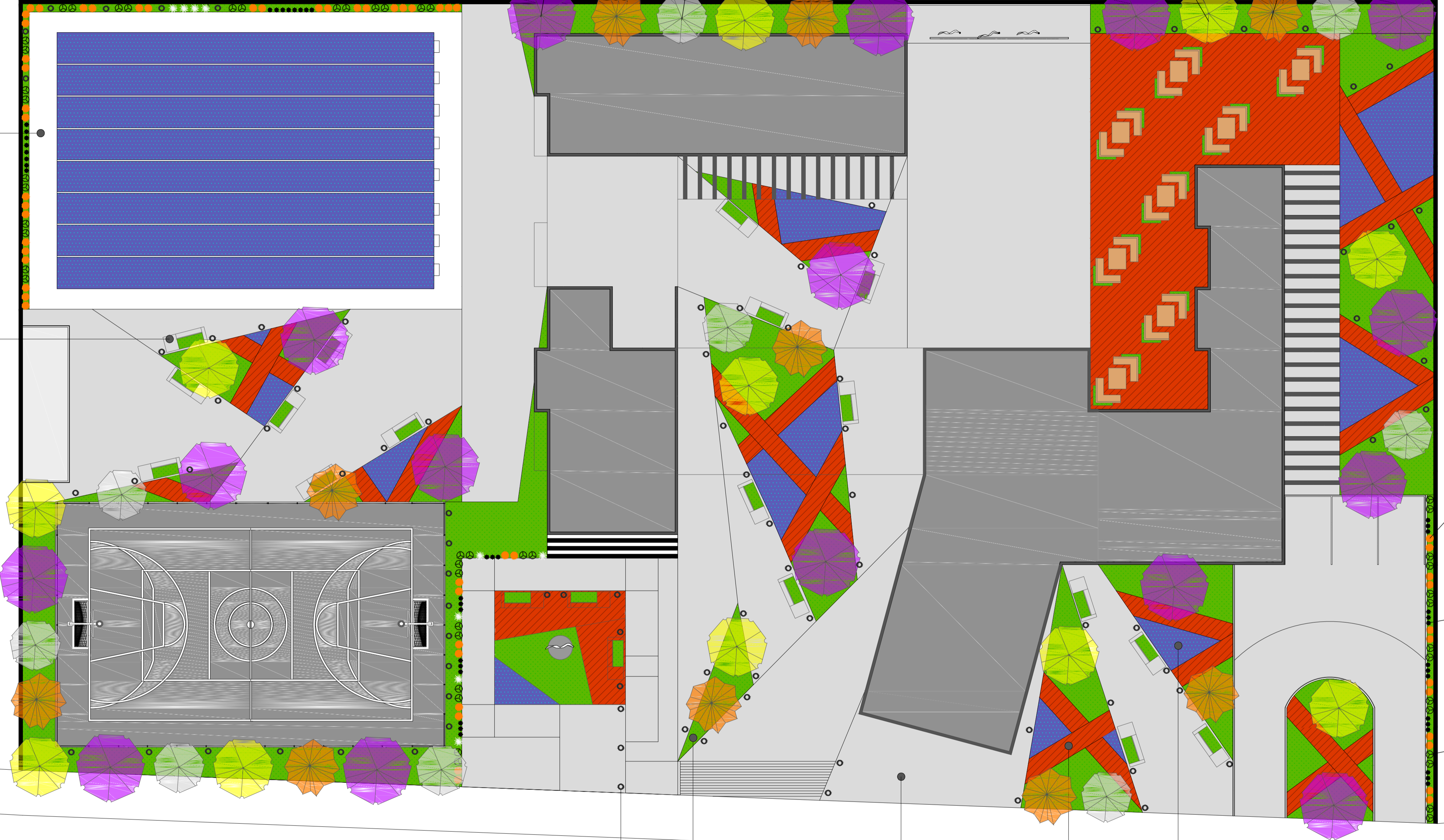
PISO EXT. ÁREA MOLHADA CINZA

BANCO COM DESIGNER QUE ACOMPANHA E SAÍ DE DENTRO DO PISO DE CIMENTO QUEIMADO

86 STREPT
PEQUENO 0.7 M

65 BREY
PEQUENO 0.7 M

60 CANNA
PEQUENO 0.7 M

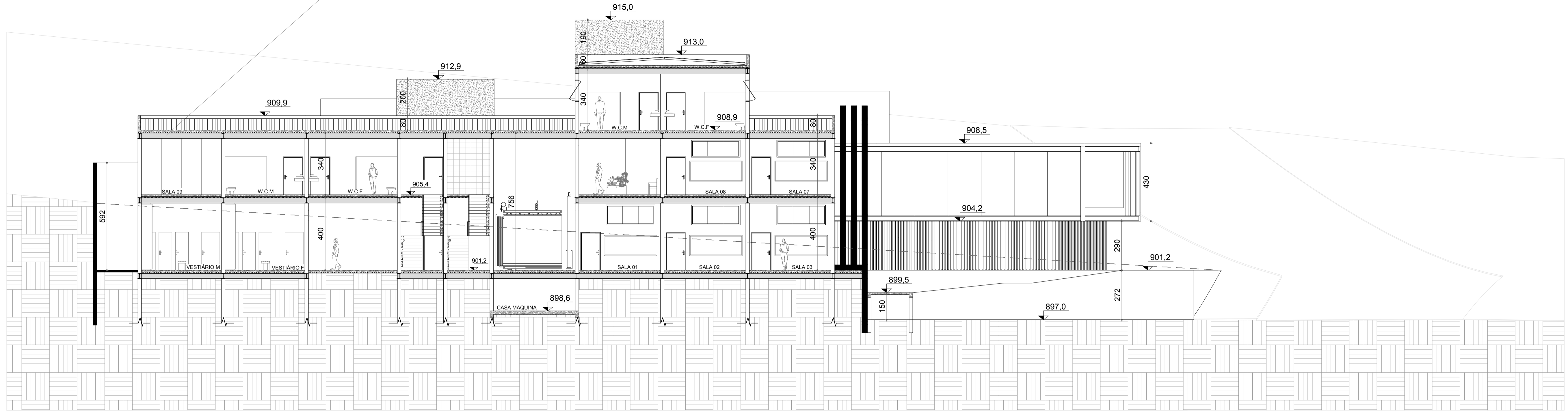


9 PAISAGISMO
ESC: 1:200

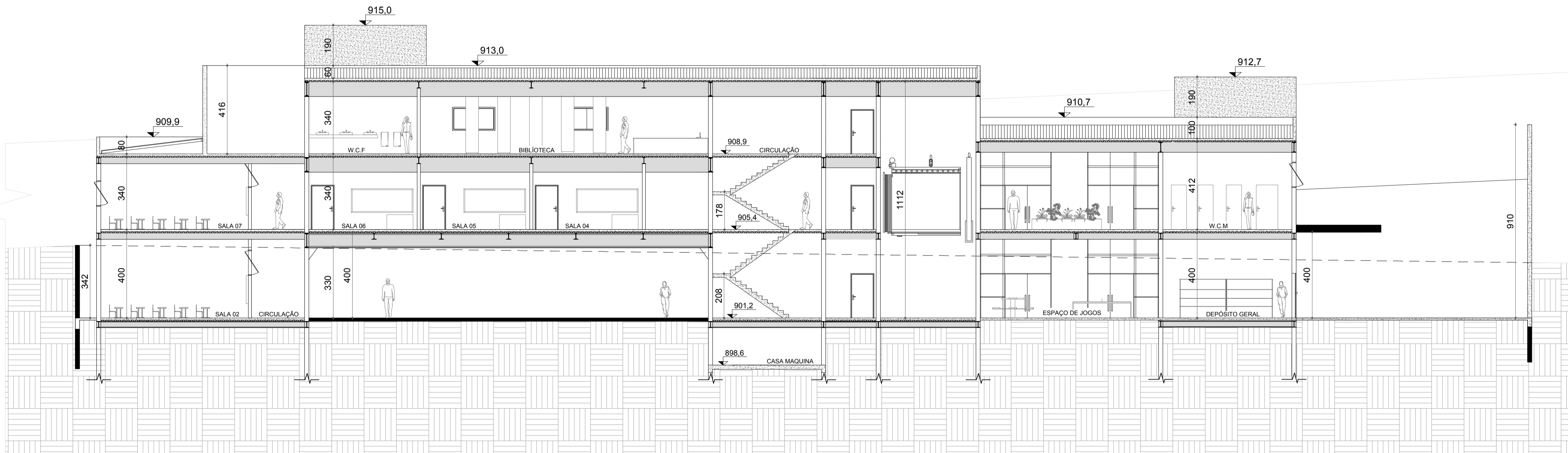
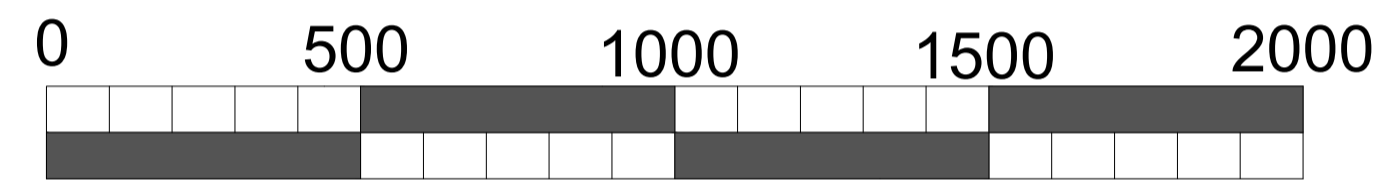
- PONTOS DE ILUMINAÇÃO
- GRAMA BAIXA
- PISO EM CIMENTO QUEIMADO
- PISO EM MADEIRA
- ESPELHO D'AGUA

A VEGETAÇÃO DE TODO O PROJETO FOI ESCOLHIDA A PARTIR DAS SUAS CORES E TEMPO DE FLORAÇÃO. AO DECORRER DO ANO, CADA COR IRA PREDOMINAR EM UMA DETERMINADA ÉPOCA, FAZENDO COM QUE A EDIFICAÇÃO E A PAISAGEM NATURAL CONSIGA DIALOGAR E TRANSFORMAR JUNTAS, ASSUMINDO AS MAIS VARIÁVEIS COMBINAÇÕES. COMO A VEGETAÇÃO DEMORA PARA CRESCER, ESSE TEMPO SERVE PARA QUE O TEMA CONSIGA SE ADAPTAR A NOVAS POSSIBILIDADES AO LONGO DO TEMPO, SEM GERAR UM IMPACTO IMEDIATO A FORMA COMO AS PESSOAS E USUÁRIOS ESTÃO ACOSTUMADOS COMO ESCOLA MILITAR.

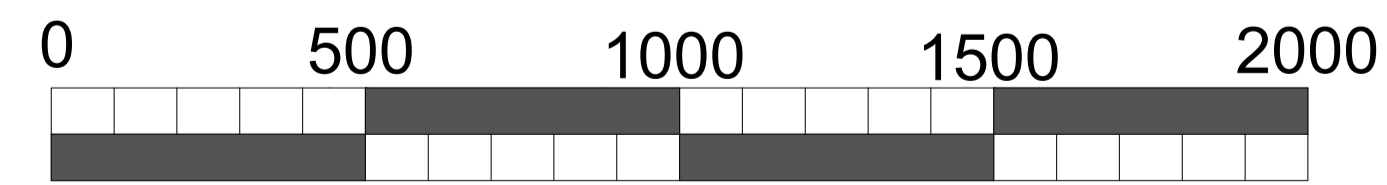
ESTRUTURA PRINCIPAL É EM AÇO APARENTE, POSSUÍDO ELEMENTOS EM CONCRETO APARENTE, TRAZENDO UMA RELAÇÃO COM O TEMA, MAS TRÁS TAMBÉM A QUESTÃO DA CONTEMPORANEIDADE PARA A EDIFICAÇÃO.



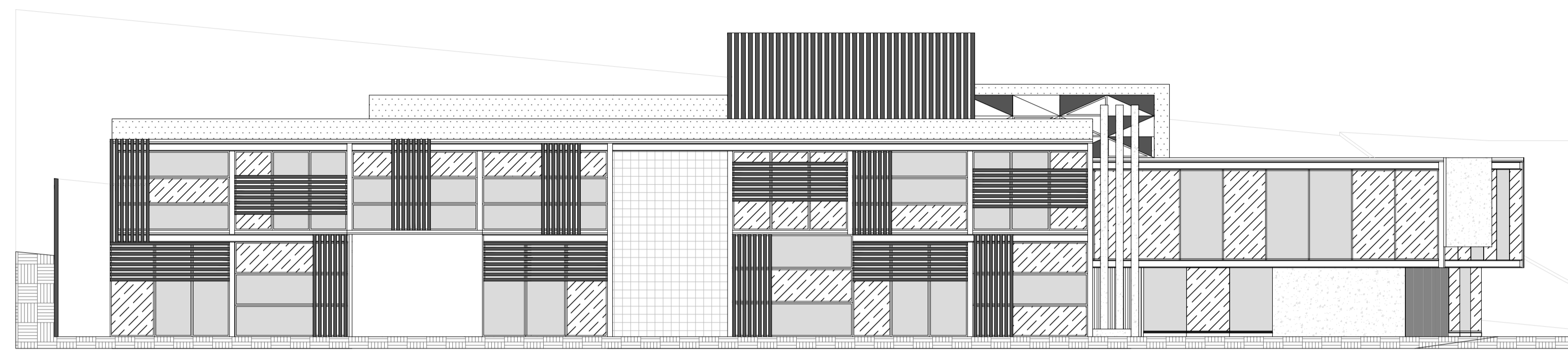
10 CORTE LONGITUDINAL B - B'
ESC: 1:120



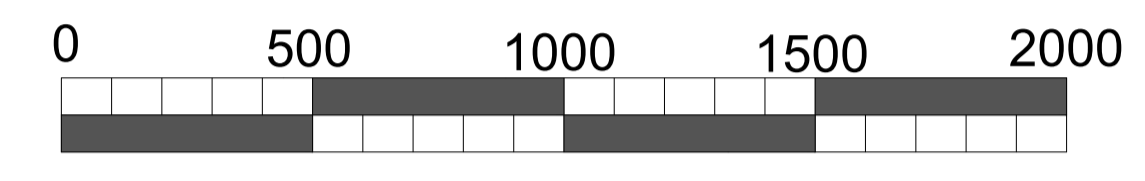
11 CORTE TRANSVERSAL A - A'
ESC: 1:100



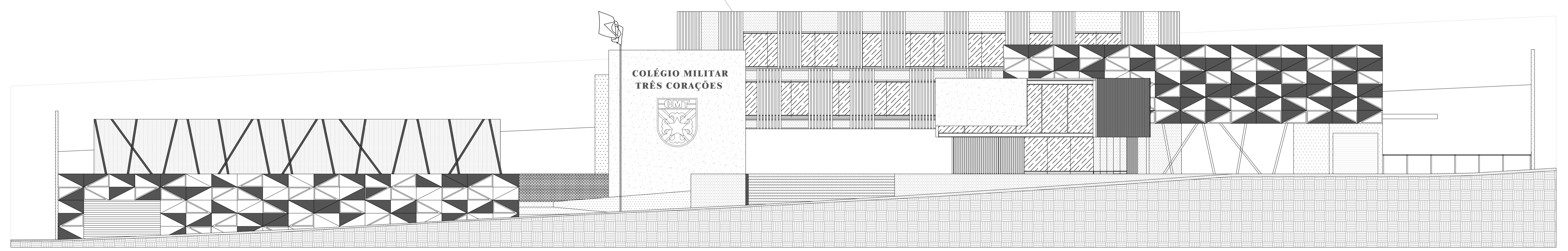
DATA	IDENTIFICAÇÃO: PROJETO ESCOLA MILITAR TRÊS CORAÇÕES	P R A N C H A
03/07/19	NOME: LUCAS CANÊLHAS FONTES DE OLIVEIRA	09
	BANCA FINAL	



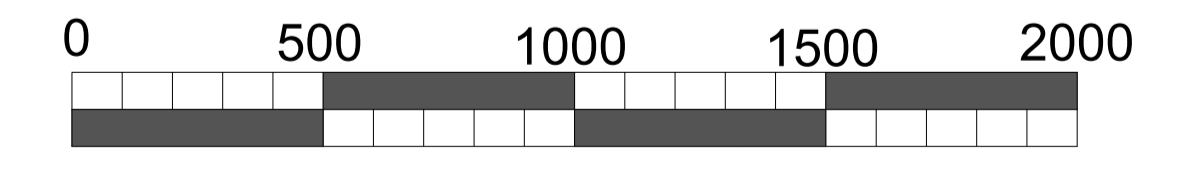
12 ELEVAÇÃO ESQUERDA
ESC: 1:150



AO LONGO DA FACHADA, PREDOMINA ELEMENTOS COM MOVIMENTO E ROTAÇÃO PARA PROPORCIONAR MODIFICAÇÕES AO LONGO DO TEMPO, PERMITINDO CRIAR NOVAS COMPOSIÇÕES QUE SERAM COMBINADAS COM CORES NEUTRAS E VIVAS, PODENDO CRIAR FACHADAS MAIS OUSADAS OU MAIS RIGIDAS.



13 ELEVAÇÃO FRONTAL
ESC: 1:150



DATA	IDENTIFICAÇÃO: PROJETO ESCOLA MILITAR TRÊS CORAÇÕES	PRANCHA
03/07/19	NOME: LUCAS CANÊLHAS FONTES DE OLIVEIRA	10
	BANCA FINAL	



DATA	IDENTIFICAÇÃO: PROJETO ESCOLA MILITAR TRÊS CORAÇÕES	PRANCHA
03/07/19	NOME: LUCAS CANÊLHAS FONTES DE OLIVEIRA	11
	BANCA FINAL	



DATA	IDENTIFICAÇÃO: PROJETO ESCOLA MILITAR TRÊS CORAÇÕES	PRANCHA
03/07/19	NOME: LUCAS CANÊLHAS FONTES DE OLIVEIRA	12
	BANCA FINAL	