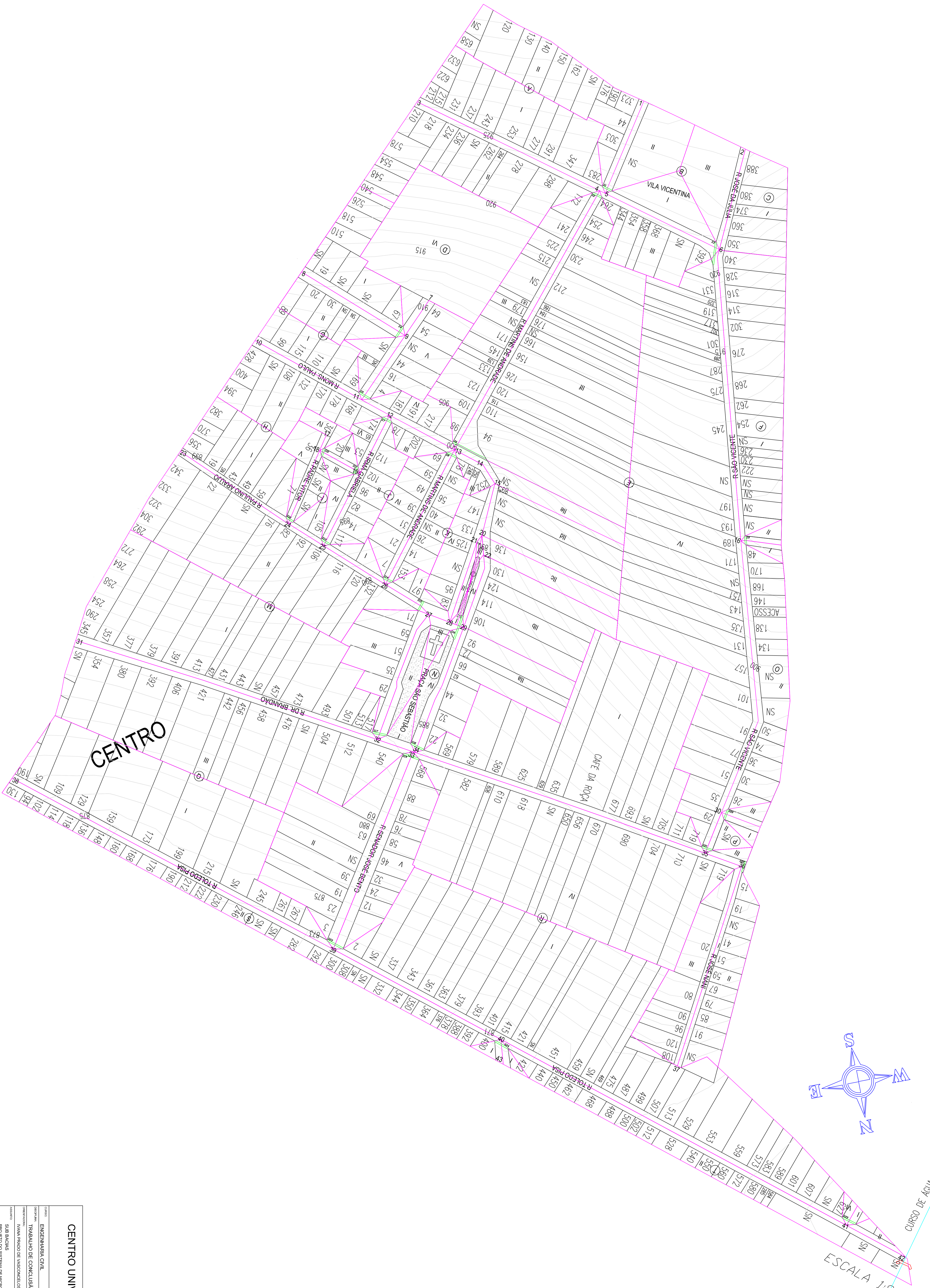
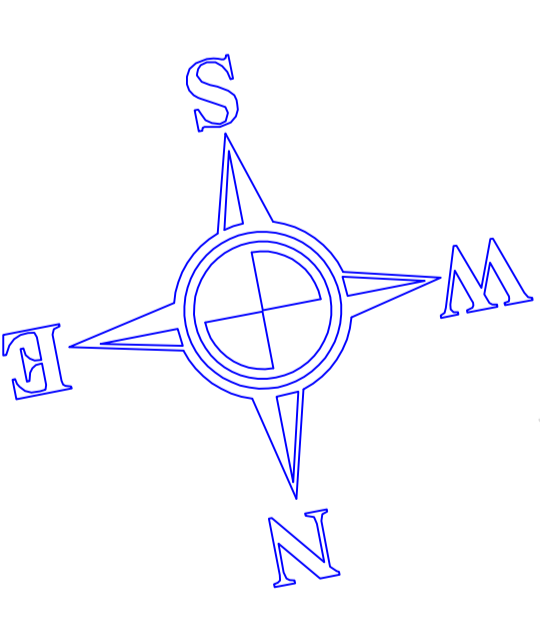


SUB BACIAS



Quadra	Sub bacia	Área (m²)
A	I	4030,56
	II	3553,80
Total		7584,35
B	I	1204,94
	II	1530,33
	III	1543,57
Total		4278,84
Total		1906,50
D	I	2376,09
	II	4288,34
	III	3756,10
	IV	856,10
	V	1822,52
	VI	5692,55
Total		18791,71
E	I	10871,52
	II a	2829,47
	II b	3405,07
	II c	944,19
	II d	2720,01
	II e	964,77
II f	11695,55	
III	1935,53	
IV	17419,66	
Total		52785,77
F	I	5387,32
	II	194,30
Total		5581,63
G	I	1485,84
	II	1417,84
	III	547,61
Total		3451,30
H	I	2585,43
	II	2695,05
	III	243,65
	IV	286,53
	V	643,93
	VI	349,20
Total		6803,80
I	I	316,71
	II	394,27
	III	174,81
	IV	369,70
Total		1255,49
J	I	360,60
	II	1471,91
	III	445,85
	IV	1571,76
Total		3850,11
K	I	440,04
	II	1316,79
	III	304,84
	IV	1338,44
Total		3400,11
L	I a	32,35
	I b	33,82
	II	134,96
	III a	30,70
III b	37,59	
IV	163,80	
Total		433,22
M	I	9937,28
	II	7247,61
	III	1825,17
Total		19010,05
N	I	347,30
	II	662,72
	III	295,20
	IV	670,69
Total		1975,91
O	I	145,61
	II	3386,24
	III	217,52
Total		3749,37
P	I	180,43
	II	284,57
	III	179,52
Total		644,52
Q	I	8583,85
	II	9832,72
	III	4519,05
Total		22935,63
R	I	17880,00
	II	2179,40
	III	2385,19
	IV	11987,45
	V	2542,25
	VI	94,91
Total		37069,21
S	I	139,27
	II	3714,65
Total		3853,92
T	I	109,50
	II	3373,60
Total		3483,10
U	I	72,60
	II	195,06
Total		267,66
Área da bacía		203112,19

SEM ESCALA



ESCALA 1:850