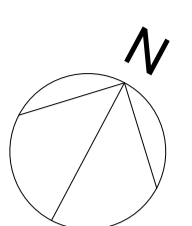


-3.00

-2.50

-1.00

0.00

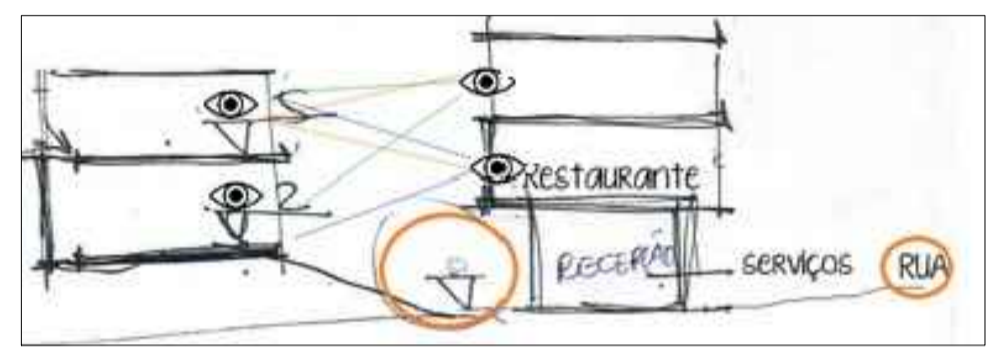


Conceito

"CONEXÕES CRIATIVAS"

O projeto buscará responder a uma leveza criando conexões criativas tanto em seus ambientes internos quanto externos, a estética terá conceito de transparência, além das divisões internas optando por espaços abertos e mobiliários interativos. Desta forma o interior e exterior deixam de ser opostos configurando elementos reveladores das atividades oferecidas pelo projeto, existindo assim ideias que permitam melhor representar o projeto, revelando o conceito a ser adotado de conexões entre pé direito se intercalando em meia altura entre eles.

- Para Jan Gehl há alguns critérios importantes a serem seguidos para obter bons resultados em espaços públicos. Dentre eles destaca-se:
- > Proteção contra o Tráfego: - proteção para os pedestres - sem motivos para temer o tráfego
 - > Segurança nos espaços públicos: - circulação de pessoas - espaços que tenham vida de dia e a noite - boa iluminação
 - > Espaços para caminhar: - fachadas interessantes - ausência de obstáculos - superfícies regulares - acesso a todos
 - > Espaços de permanência: - locais agradáveis para permanecer - fachadas e paisagismos interessantes para contemplar
 - > Ter onde sentar: - Mobiliário público direcionado a atrações - Passagens de pessoas, vistas - Locais para descanso
 - > Possibilidade de observar: - Vistas e paisagens que não estejam escondidas
 - > Possibilidade de conversar: - Baixo nível de ruídos - mobiliário que convide à interação as pessoas
 - > Escala Humana: - espaços projetados para perspectiva dos olhos das pessoas.



03 FACHADA PRINCIPAL 3D
ESCALA: SEM ESCALA

TERRENO

Rua Dona Margarida

Rua Dona Cota

Rua Dona Zica

COLÉGIO MARISTA

IGREJA UNIVERSAL

Av. Rui Barbosa

CALÇADA

Av. Rui Barbosa

02 TOPOGRAFIA
ESCALA: 1/125

01 IMPLANTAÇÃO/SITUAÇÃO
ESCALA: 1/500



04 FACHADA LATERAL 3D
ESCALA: SEM ESCALA



05 ÁREA DE EXPOSIÇÕES E PALESTRAS AO AR LIVRE 3D
ESCALA: SEM ESCALA



06 TERRAÇO - ÁREA DE CONVIVÊNCIA 3D
ESCALA: SEM ESCALA

ALUNO(A): ANDREZA MIRANDA FERREIRA
 PROF.: ALINE BEATRIS
 DATA: 00/12/2018 FOLHA: 01/07



REPRODUÇÃO E DISTRIBUIÇÃO DE QUALQUER PARTE DESTA OBRA SEM A AUTORIZAÇÃO DO AUTOR É PROIBIDA. TODOS OS DIREITOS RESERVADOS. © 2018. TODOS OS DIREITOS RESERVADOS.