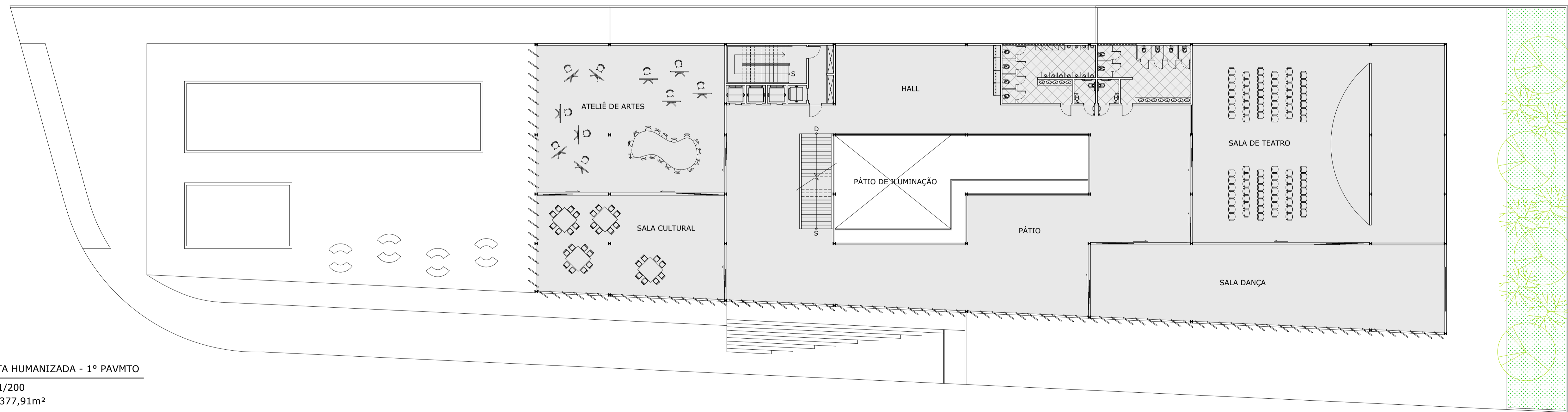


PLANTA BAIXA - 1º PAVTMO  
 ESC. 1/200  
 Á = 1.377,91m²



PLANTA HUMANIZADA - 1º PAVTMO  
 ESC. 1/200  
 Á = 1.377,91m²

JANELAS	DIMENSÕES (cm)	ACIONAMENTO	MATERIAL / ACABAMENTO
11	1010x215	5 folhas de correr com guarda-corpo fixo h= 105cm	Esquadria de alumínio preta com vidro laminado incolor 10mm.
12	395x215	2 folhas de correr com guarda-corpo fixo h= 105cm	Esquadria de alumínio preta com vidro laminado incolor 10mm.
13	1085x215	5 folhas de correr com guarda-corpo fixo h= 105cm	Esquadria de alumínio preta com vidro laminado incolor 10mm.
14	475x215	2 folhas de correr com guarda-corpo fixo h= 105cm	Esquadria de alumínio preta com vidro laminado incolor 10mm.
15	475x335	fixo	Esquadria de alumínio preta com vidro laminado incolor 10mm.
16	1085x335	5 folhas de correr com guarda-corpo fixo h= 105cm	Esquadria de alumínio preta com vidro laminado incolor 10mm.
17	500x335	2 folhas de correr com guarda-corpo fixo h= 105cm	Esquadria de alumínio preta com vidro laminado incolor 10mm.
18	355x335	fixo	Esquadria de alumínio preta com vidro laminado incolor 10mm.
19	265x100/210	3 módulos de bascular	Esquadria de alumínio preta com vidro laminado incolor 10mm.

JANELAS	DIMENSÕES (cm)	ACIONAMENTO	MATERIAL / ACABAMENTO
110	595x100/210	5 módulos de bascular	Esquadria de alumínio preta com vidro laminado incolor 10mm.
111	705x100/210	6 módulos de bascular	Esquadria de alumínio preta com vidro laminado incolor 10mm.
112	595x335	5 módulos de bascular com pele de vidro fixa na alvenaria até h=120cm	Esquadria de alumínio preta com vidro espelhado 10mm.
113	905x335	6 folhas de correr com guarda-corpo fixo h= 105cm	Esquadria de alumínio preta com vidro espelhado 10mm.
114	275x335	fixo	Esquadria de alumínio preta com vidro laminado incolor 10mm.
115	1010x335	5 folhas de correr com guarda-corpo fixo h= 105cm	Esquadria de alumínio preta com vidro laminado incolor 10mm.
116	475x335	2 folhas de correr com guarda-corpo fixo h= 105cm	Esquadria de alumínio preta com vidro laminado incolor 10mm.
117	735x215/120	3 folhas de correr	Esquadria de alumínio preta com vidro laminado incolor 10mm.
118	520x100/210	4 módulos de bascular	Esquadria de alumínio preta com vidro laminado incolor 10mm.
119	325x100/210	3 módulos de bascular	Esquadria de alumínio preta com vidro laminado incolor 10mm.

PORTAS	DIMENSÕES (cm)	ACIONAMENTO	MATERIAL / ACABAMENTO
P1	90x210	abrir	Porta corta-fogo; - Chapas de aço galvanizado com revestimento interno de material isolante térmico
P2	100x210	2 folhas de correr	Porta de elevador metálica.
P3	90x210	abrir	Porta de elevador metálica.
P4	70x210	abrir	Portas sanitárias em chapa de MDF; - Acabamento: pintura branca esmaltada.
P5	2055x335	8 folhas de correr	Esquadria de alumínio preta com vidro espelhado de 10mm.
P6	1980x335	6 folhas de correr	Esquadria de alumínio preta com vidro espelhado de 10mm.
P7	960x335	1 folha de correr	Portão de garagem em aço galvanizado frisado com pintura branca acetinada.
P8	80x210	abrir	- Madeira; - Acabamento: pintura branca acetinada.
P9	180x210	2 folhas de abrir	Esquadria de alumínio preta com vidro laminado incolor 10mm.
P10	180x335	2 folhas de abrir	Esquadria de alumínio preta com vidro laminado incolor 10mm.

QUADRO DE ESPECIFICAÇÕES DE MATERIAIS
<b>PISO</b>
1 - Píca cimentícia impermeabilizada
2 - Porcelanato para área externa de alta resistência com textura amadeirada
3 - Piso cerâmico off-white antiderrapante 60x60cm
4 - Grama amêndom
5 - Bloco retangular drenante intertravado
6 - Granito apicado
<b>PAREDE</b>
1 - Pintura acrílica cor branca
2 - Pintura acrílica cor cinza (paredes internas e externas da escada enclausurada)
3 - Parede revestida com cerâmica off-white 60x60cm
4 - Parede artística com grafite
5 - Paredes revestidas em painel MDF amêndoa rústica com quadros embutidos de lousa colorida
<b>TETO</b>
1 - Pintura acrílica cor branca
2 - Forro de gesso acartonado com pintura acrílica cor branca

**CENTRO UNIVERSITÁRIO DO SUL DE MINAS**  
**UNIS - MG**

CURSO: ARQUITETURA E URBANISMO TURMA: INTEGRAL / 2014  
 DISCIPLINA: TRABALHO DE CONCLUSÃO DE CURSO  
 ORIENTADORA: MARISA APARECIDA PEREIRA  
 ASSUNTO: PROJETO ARQUITETÔNICO COMPLETO ESCALA: INDICADAS FOLHA: 04/08  
 ALUNA: BIANCA DINIZ MARCHINI DATA: 07/11/2018 ESCALAS: INDICADAS