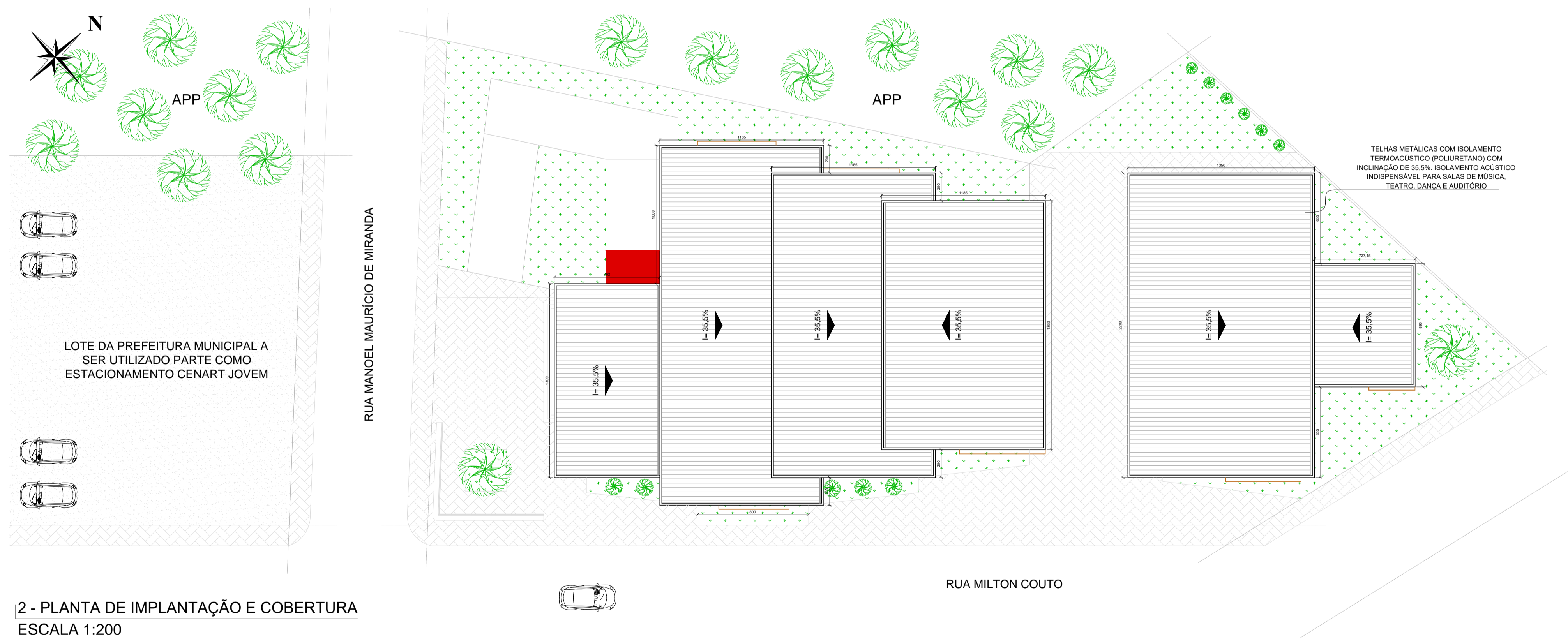


1 - PLANTA DE SITUAÇÃO  
ESCALA 1:1000

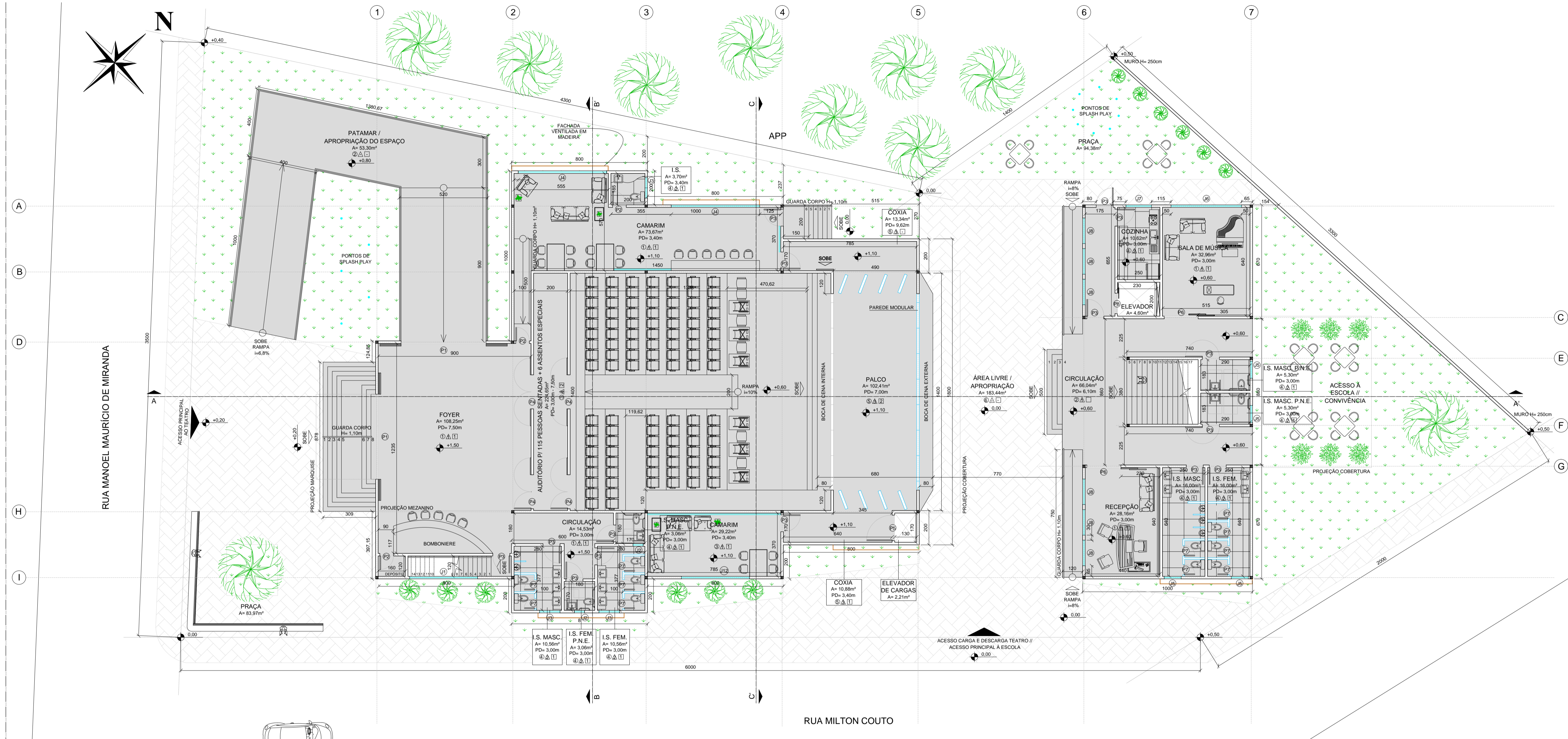
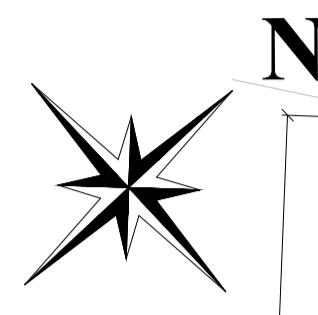


2 - PLANTA DE IMPLANTAÇÃO E COBERTURA  
ESCALA 1:200

QUADRO DE ÁREAS	
TERRENO	2156,50m <sup>2</sup>
1º PAVIMENTO	610,32m <sup>2</sup>
2º PAVIMENTO	472,30m <sup>2</sup>
3º PAVIMENTO	622,37m <sup>2</sup>
TOTAL CONSTRUÍDO	1665,05m <sup>2</sup>

**CENTRO UNIVERSITÁRIO DO SUL DE MINAS UNIS-MG**

CURSO: ARQUITETURA E URBANISMO TURMA: 10º INTEGRAL 2018/2  
 DISCIPLINA: TRABALHO DE CONCLUSÃO DE CURSO - TCC  
 ORIENTADOR: EDUARDO AUGUSTO CAMPOS  
 ASSUNTO: CENART JOVEM - CENTRO DE ARTES CÊNICAS AO JOVEM FOLHA: 01/06  
 PLANTA DE SITUAÇÃO, IMPLANTAÇÃO E COBERTURA UNO: CM  
 ALUNO: BRUNA RIBEIRO DE ARAÚJO DATA: 17/06/2019 ESCALA: INDICADAS



3 - PLANTA TERREO  
ESCALA 1:125

**QUADRO DE PORTAS**

DIMENSÕES (cm)	ACIONAMENTO	MATERIAL/ACABAMENTO
P1 80x250	4 FOLHAS CORRER	MADERA RIPADA NA VERTICAL
P2 80x250	1 FOLHA ABRIR	MADERA RIPADA NA VERTICAL
P3 180x250	1 FOLHA ABRIR	MADERA RIPADA NA VERTICAL
P4 200x250	2 FOLHAS ABRIR	PORTA CORTA FOSCO BRANCA
P5 150x250	1 FOLHA ABRIR	ÁÇO ESCOVADO ACAB. PRETO
P6 200x250	2 FOLHAS CORRER	VIDRO TEMPERADO TRANSPARENTE
P7 60x210	1 FOLHA ABRIR	ALUMÍNIO NATURAL ACAB. PRETO
P8 120x250	2 FOLHAS CORRER	ÁÇO ESCOVADO ACAB. PRETO
P9 150x250	1 FOLHA PIVOTANTE	MADERA RIPADA NA VERTICAL

**QUADRO DE JANELAS**

DIMENSÕES (cm)	ACIONAMENTO	MATERIAL/ACABAMENTO
J1 DETALHAMENTO J110	FIXO	VIDRO TEMPERADO TRANSPARENTE
J2 60x80/70	FIXO	VIDRO TEMPERADO TRANSPARENTE
J3 120x80/70	MAXIM AR	ALUMÍNIO PRETO + VIDRO TEMP. TRANSPARENTE
J4 50x280/10	FIXO	VIDRO TEMPERADO TRANSPARENTE
J5 100x80/70	MAXIM AR	ALUMÍNIO PRETO + VIDRO TEMP. TRANSPARENTE
J6 45x280/10	FIXO	VIDRO TEMPERADO TRANSPARENTE
J7 150x80/70	MAXIM AR	ALUMÍNIO PRETO + VIDRO TEMP. TRANSPARENTE
J8 150x280/10	FIXO	VIDRO TEMPERADO TRANSPARENTE
J9 300x280/10	FIXO	VIDRO TEMPERADO TRANSPARENTE
J10 DETALHAMENTO J1010	FIXO	VIDRO TEMPERADO TRANSPARENTE
J11 170x110/80	FIXO	VIDRO TEMPERADO TRANSPARENTE
J12 DETALHAMENTO J140	FIXO	VIDRO TEMPERADO TRANSPARENTE

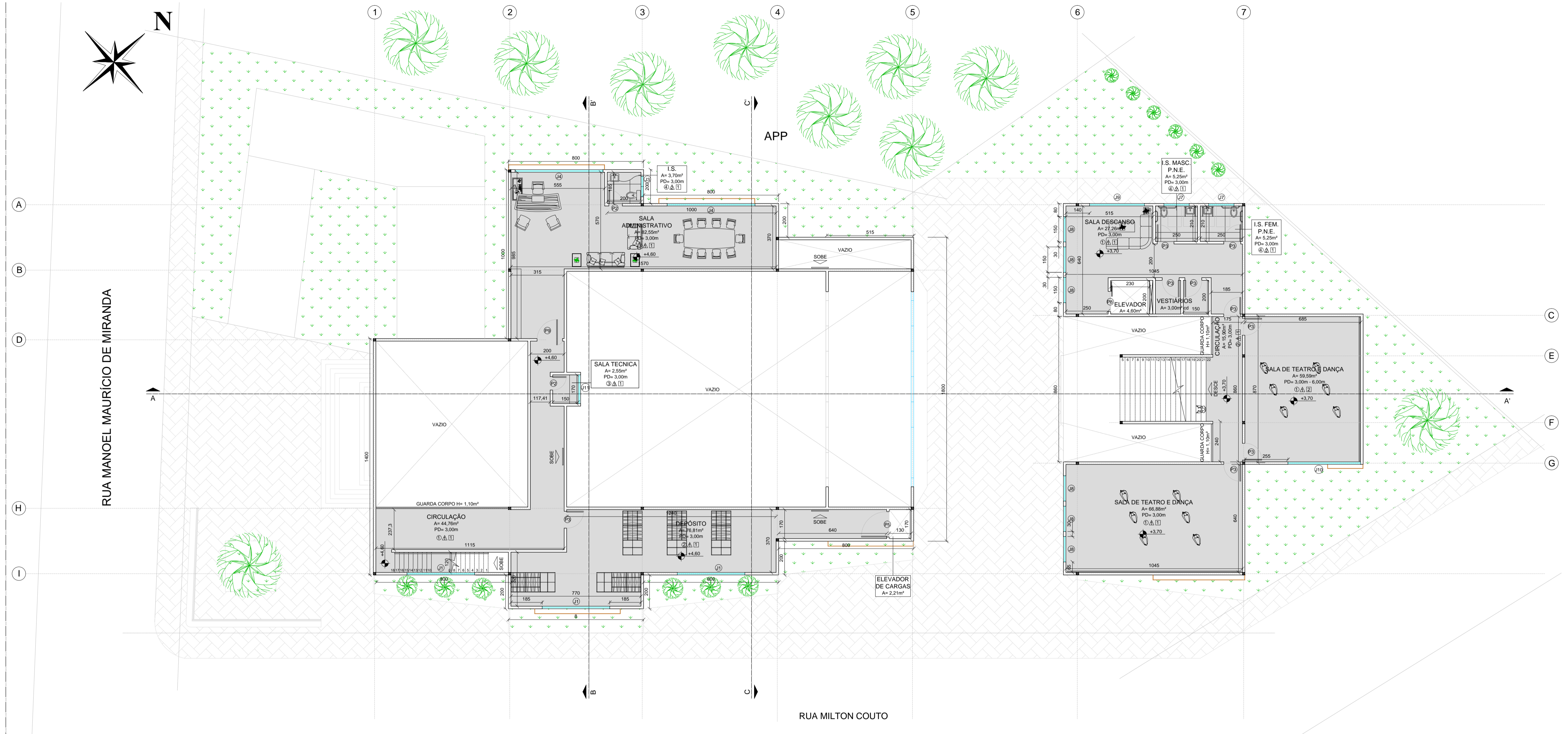
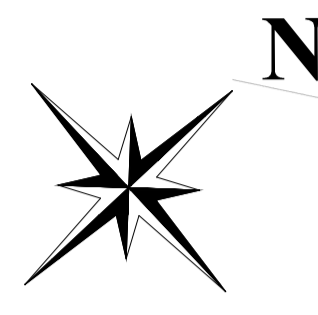
**QUADRO DE ESPECIFICAÇÃO DE MATERIAIS**

ÍCONE	DESCRIÇÃO
○	PISO
1	CIMENTO QUEIMADO BRANCO ANTIDERRAPANTE
2	CIMENTO QUEIMADO NATURAL ANTIDERRAPANTE
3	CARPETE CINZA CALIBRO
4	REVESTIMENTO CERÂMICO BRANCO 100x100cm
5	PISO DE MADEIRA IPÊ COM ACABAMENTO EM VERNIZ
6	PISO INTERTRAVADO EXTERNO
▲	PAREDE
1	PINTURA ACRILICA BRANCA
2	REVESTIMENTO CERÂMICO BRANCO 100x100cm
3	PINTURA ACRILICA PRETA
4	PLACAS ACÚSTICAS EM MADEIRA SOBRE PINTURA ACRILICA PRETA
□	TETO
1	PINTURA ACRILICA BRANCA
2	FORRO DE CHAPA DE FIBRAS VEGETAIS COM CIMENTO PORTLAND

**CENTRO UNIVERSITÁRIO DO SUL DE MINAS UNIS-MG**

CURSO:	ARQUITETURA E URBANISMO	TURMA:	10º INTEGRAL 2018/2
DISCIPLINA:	TRABALHO DE CONCLUSÃO DE CURSO - TCC		
ORIENTADOR:	EDUARDO AUGUSTO CAMPOS		
ASSUNTO:	CENART JOVEM - CENTRO DE ARTES CÊNICAS AO JOVEM	FOLHA:	
	PLANTA TERREO	UNO:	02/06
ALUNO:	BRUNA RIBEIRO DE ARAÚJO	CM	
		DATA:	17/06/2019
		ESCALA:	INDICADAS





4 - PLANTA SEGUNDO PAVIMENTO  
ESCALA 1:125

DIMENSÕES (cm)	ACIONAMENTO	MATERIAL/ ACABAMENTO
P1 80x250	4 FOLHAS CORRER	MADERA RIPADA NA VERTICAL
P2 80x250	1 FOLHA ABRIR	MADERA RIPADA NA VERTICAL
P3 180x250	1 FOLHA ABRIR	MADERA RIPADA NA VERTICAL
P4 200x250	2 FOLHAS ABRIR	PORTA CORTA FOGO BRANCA
P5 150x250	1 FOLHA ABRIR	AO ESCOVADO ACAB. PRETO
P6 200x250	2 FOLHAS CORRER	VIDRO TEMPERADO TRANSPARENTE
P7 60x210	1 FOLHA ABRIR	ALUMINIO NATURAL ACAB. PRETO
P8 120x250	2 FOLHAS CORRER	AO ESCOVADO ACAB. PRETO
P9 150x250	1 FOLHA PIVOTANTE	MADERA RIPADA NA VERTICAL

DIMENSÕES (cm)	ACIONAMENTO	MATERIAL/ ACABAMENTO
J1 DETALHAMENTO J115	FIXO	VIDRO TEMPERADO TRANSPARENTE
J2 60x80170	MAXIM AR	ALUMINIO PRETO + VIDRO TEMP. TRANSPARENTE
J3 120x80170	MAXIM AR	ALUMINIO PRETO + VIDRO TEMP. TRANSPARENTE
J4 50x228010	FIXO	VIDRO TEMPERADO TRANSPARENTE
J5 100x80170	MAXIM AR	ALUMINIO PRETO + VIDRO TEMP. TRANSPARENTE
J6 415x28010	FIXO	VIDRO TEMPERADO TRANSPARENTE
J7 150x80170	MAXIM AR	ALUMINIO PRETO + VIDRO TEMP. TRANSPARENTE
J8 150x28010	FIXO	VIDRO TEMPERADO TRANSPARENTE
J9 325x28010	FIXO	VIDRO TEMPERADO TRANSPARENTE
J10 DETALHAMENTO J1010	FIXO	VIDRO TEMPERADO TRANSPARENTE
J11 170x1190	FIXO	VIDRO TEMPERADO TRANSPARENTE
J12 DETALHAMENTO J140	FIXO	VIDRO TEMPERADO TRANSPARENTE

○	PISO
1	CIMENTO QUEIMADO BRANCO ANTIDERRAPANTE
2	CIMENTO QUEIMADO NATURAL ANTIDERRAPANTE
3	CARPETE CINZA CILINDRO
4	REVESTIMENTO CERÂMICO BRANCO 100x100cm
5	PISO DE MADEIRA IPÊ COM ACABAMENTO EM VERNIZ
6	PISO INTERTRAVADO EXTERNO
▲	PAREDE
1	PINTURA ACRILICA BRANCA
2	REVESTIMENTO CERÂMICO BRANCO 100x100cm
3	PINTURA ACRILICA PRETA
4	PLACAS ACÚSTICAS EM MADEIRA SOBRE PINTURA ACRILICA PRETA
□	TETO
1	PINTURA ACRILICA BRANCA
2	FORRO DE CHAPA DE FIBRAS VEGETAIS COM CIMENTO PORTLAND



**CENTRO UNIVERSITÁRIO DO SUL DE MINAS UNIS-MG**

CURSO: ARQUITETURA E URBANISMO TURMA: 10º INTEGRAL 2018/2

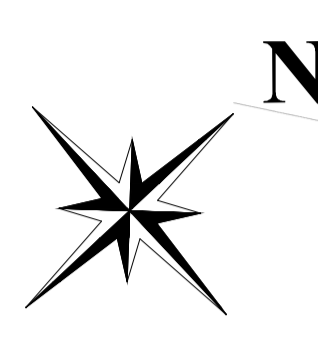
DISCIPLINA: TRABALHO DE CONCLUSÃO DE CURSO - TCC

ORIENTADOR: EDUARDO AUGUSTO CAMPOS

ASSUNTO: CENART JOVEM - CENTRO DE ARTES CÊNICAS AO JOVEM FOLHA: 03/06

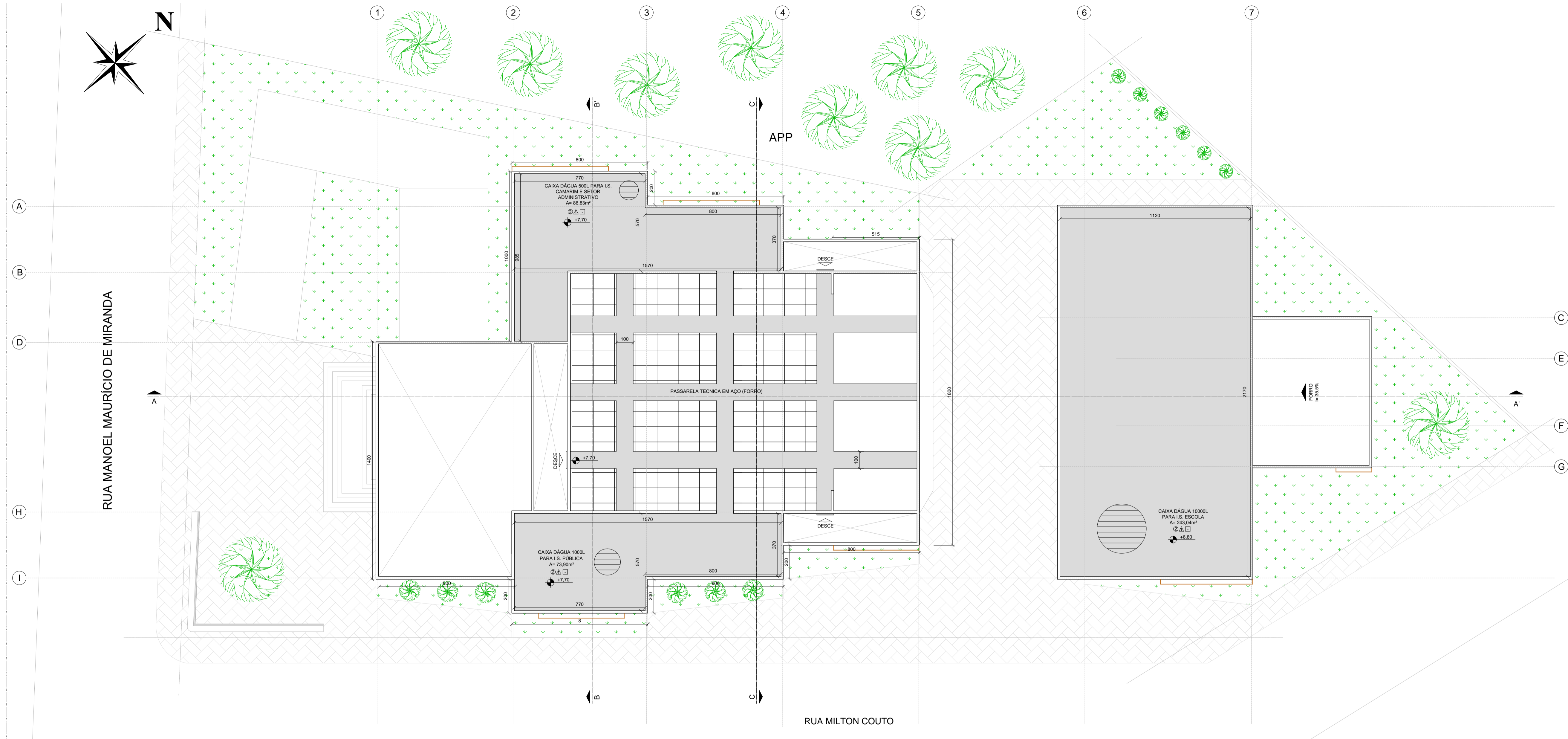
ALUNO: BRUNA RIBEIRO DE ARAÚJO UNID: CM ESCALA: INDICADAS

DATA: 17/06/2019



RUA MANOEL MAURÍCIO DE MIRANDA

RUA MILTON COUTO



5 - PLANTA TERCEIRO PAVIMENTO  
ESCALA 1:125

DIMENSÕES (cm)	ACIONAMENTO	MATERIAL/ ACABAMENTO
P1 80x250	4 FOLHAS CORRER	MADERA RIPADA NA VERTICAL
P2 80x250	1 FOLHA ABRIR	MADERA RIPADA NA VERTICAL
P3 180x250	1 FOLHA ABRIR	MADERA RIPADA NA VERTICAL
P4 200x250	2 FOLHAS ABRIR	PORTA CORTA FOSCO BRANCA
P5 150x250	1 FOLHA ABRIR	ÁÇO ESCOVADO ACAB. PRETO
P6 200x250	2 FOLHAS CORRER	VIDRO TEMPERADO TRANSPARENTE
P7 60x210	1 FOLHA ABRIR	ALUMÍNIO NATURAL ACAB. PRETO
P8 120x250	2 FOLHAS CORRER	ÁÇO ESCOVADO ACAB. PRETO
P9 150x250	1 FOLHA PIVOTANTE	MADERA RIPADA NA VERTICAL

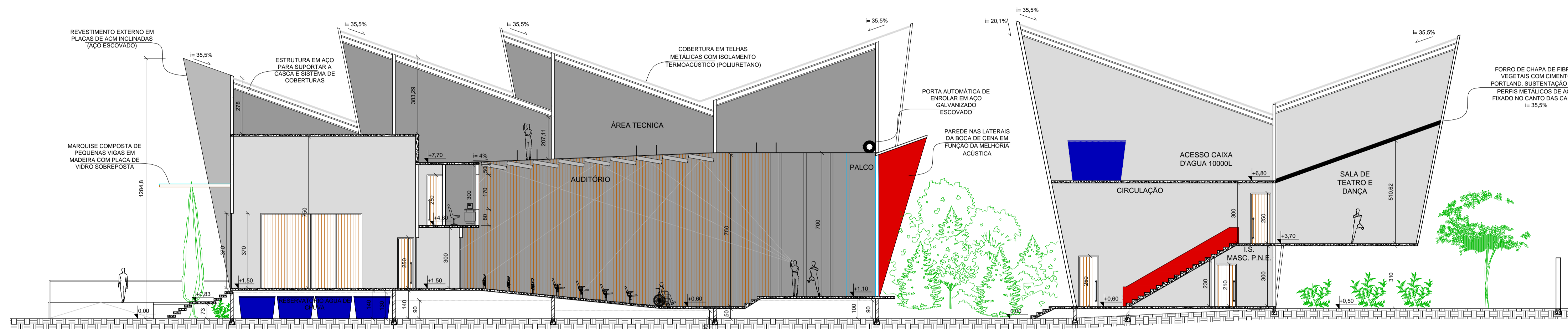
DIMENSÕES (cm)	ACIONAMENTO	MATERIAL/ ACABAMENTO
J1 DETALHAMENTO J110	FIXO	VIDRO TEMPERADO TRANSPARENTE
J2 60x80170	MAXIM AR	ALUMÍNIO PRETO + VIDRO TEMP. TRANSPARENTE
J3 120x80170	MAXIM AR	ALUMÍNIO PRETO + VIDRO TEMP. TRANSPARENTE
J4 50x228010	FIXO	VIDRO TEMPERADO TRANSPARENTE
J5 100x80170	MAXIM AR	ALUMÍNIO PRETO + VIDRO TEMP. TRANSPARENTE
J6 415x28010	FIXO	VIDRO TEMPERADO TRANSPARENTE
J7 150x80170	MAXIM AR	ALUMÍNIO PRETO + VIDRO TEMP. TRANSPARENTE
J8 150x28010	FIXO	VIDRO TEMPERADO TRANSPARENTE
J9 325x28010	FIXO	VIDRO TEMPERADO TRANSPARENTE
J10 DETALHAMENTO J1010	FIXO	VIDRO TEMPERADO TRANSPARENTE
J11 170x1700	FIXO	VIDRO TEMPERADO TRANSPARENTE
J12 DETALHAMENTO J140	FIXO	VIDRO TEMPERADO TRANSPARENTE

○	PISO
1	CIMENTO QUEIMADO BRANCO ANTIDERRAPANTE
2	CIMENTO QUEIMADO NATURAL ANTIDERRAPANTE
3	CARPETE CINZA GRUBO
4	REVESTIMENTO CERÂMICO BRANCO 100x100cm
5	PISO DE MADEIRA IPÊ COM ACABAMENTO EM VERNIZ
6	PISO INTERTRAVADO EXTERNO
△	PAREDE
1	PINTURA ACRILICA BRANCA
2	REVESTIMENTO CERÂMICO BRANCO 100x100cm
3	PINTURA ACRILICA PRETA
4	PLACAS ACÚSTICAS EM MADEIRA SOBRE PINTURA ACRILICA PRETA
□	TETO
1	PINTURA ACRILICA BRANCA
2	FORRO DE CHAPA DE FIBRAS VEGETAIS COM CIMENTO PORTLAND

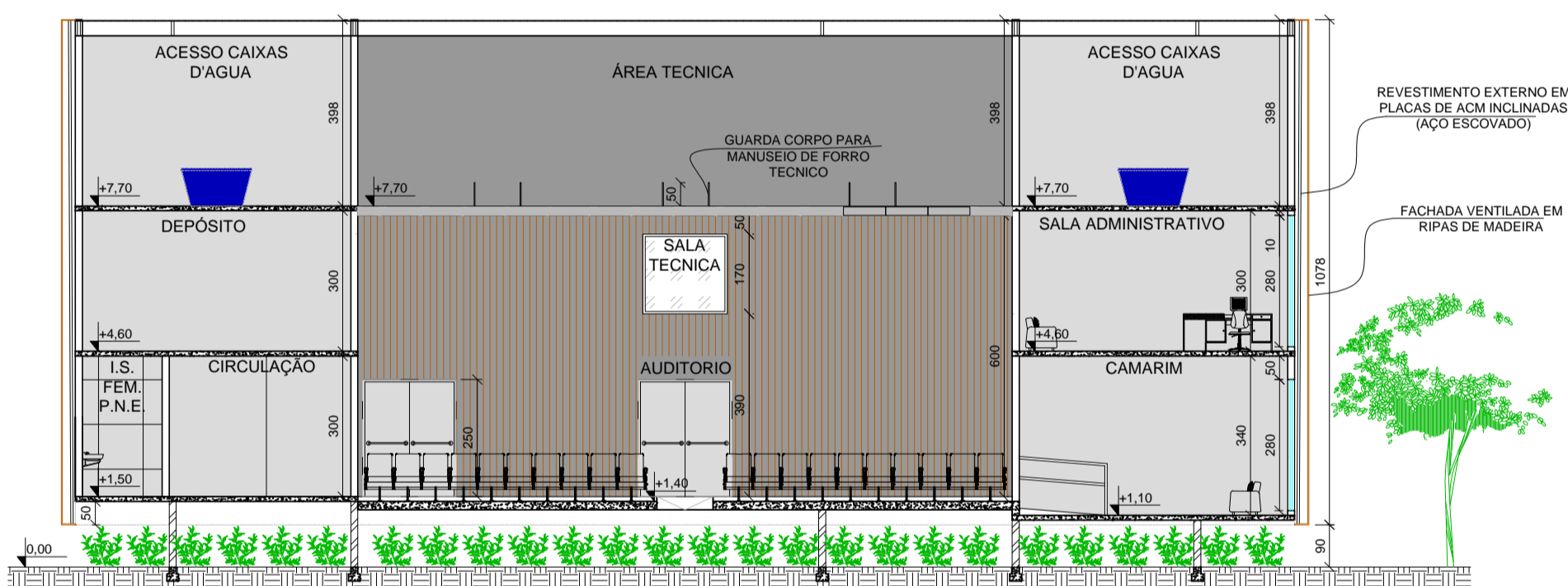
CENTRO UNIVERSITÁRIO DO SUL DE MINAS  
UNIS-MG

CURSO:	ARQUITETURA E URBANISMO	TURMA:	10º INTEGRAL 2018/2
DISCIPLINA:	TRABALHO DE CONCLUSÃO DE CURSO - TCC		
ORIENTADOR:	EDUARDO AUGUSTO CAMPOS		
ASSUNTO:	CENART JOVEM - CENTRO DE ARTES CÊNICAS AO JOVEM	UNO:	CM
ALUNO:	BRUNA RIBEIRO DE ARAÚJO	DATA:	17/06/2019
		ESCALA:	04/06
			INDICADAS

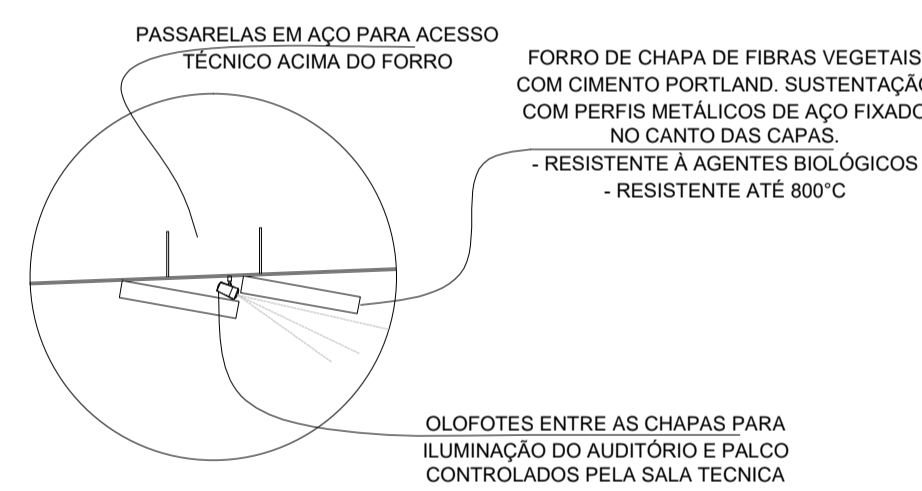




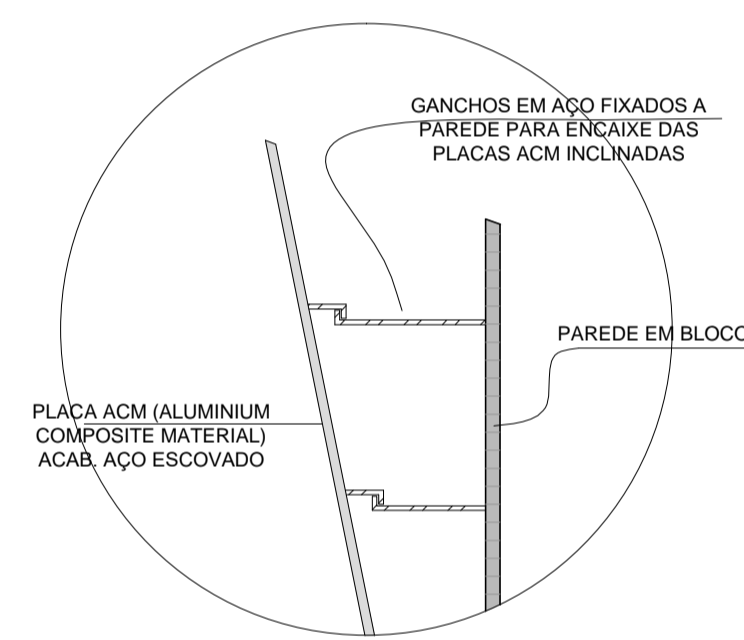
6 - CORTE AA'  
ESCALA 1:125



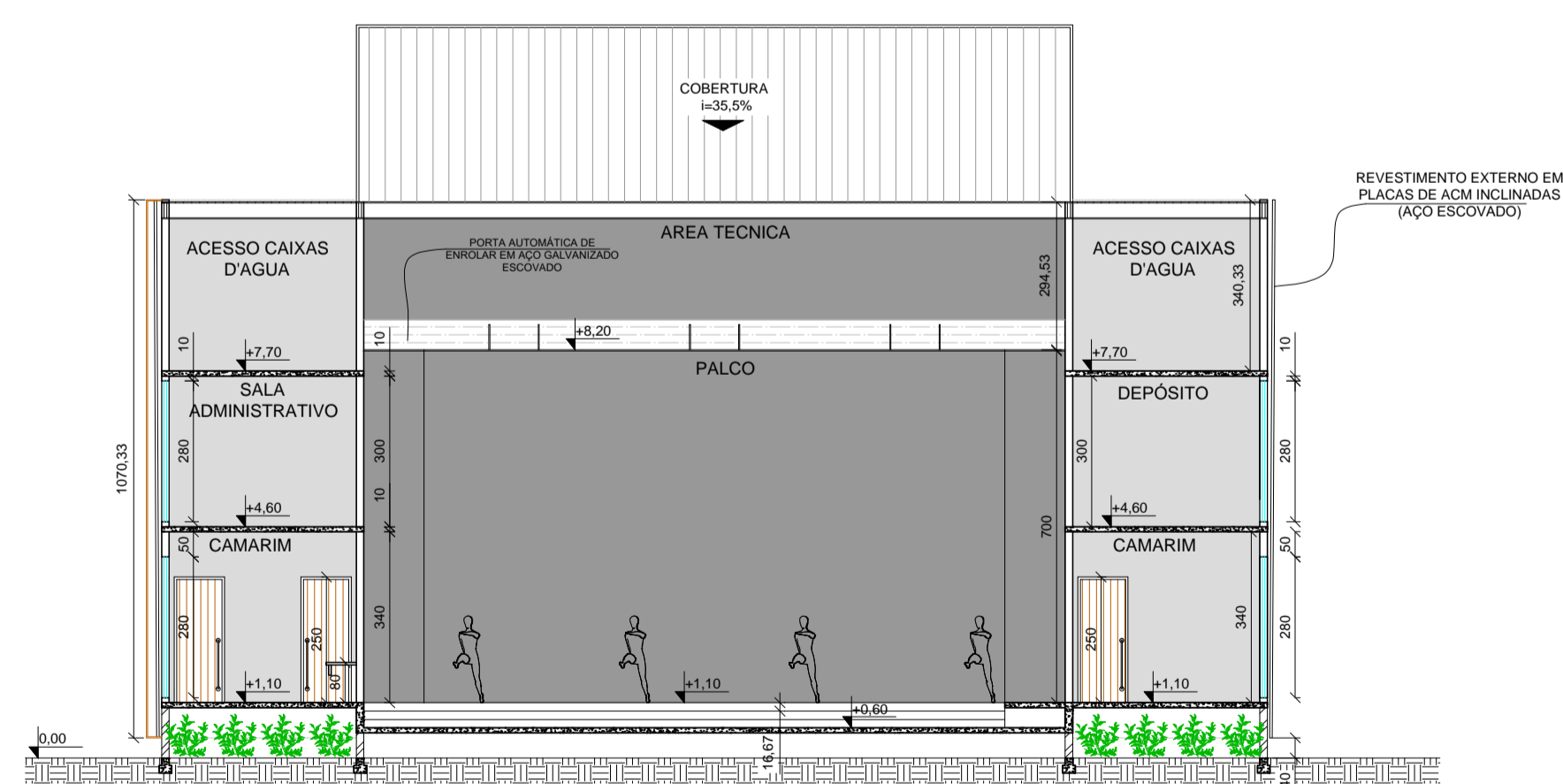
7 - CORTE BB'  
ESCALA 1:125



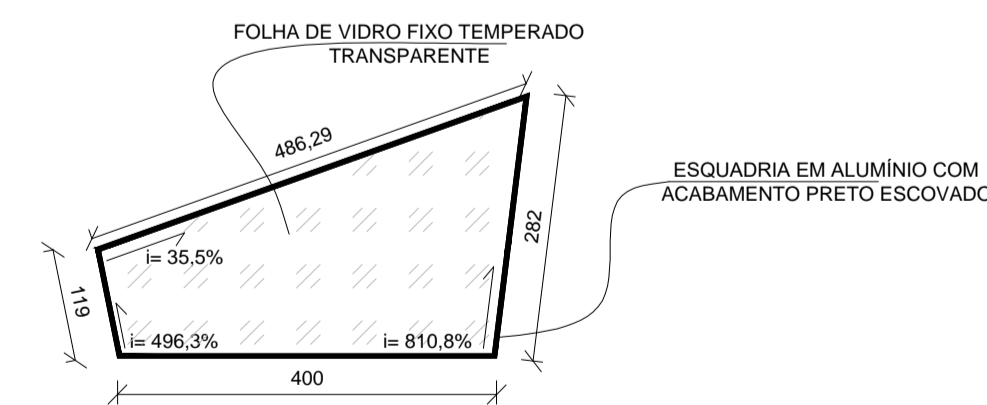
9 - DETALHAMENTO FORRO DO AUDITÓRIO  
ESCALA 1:75



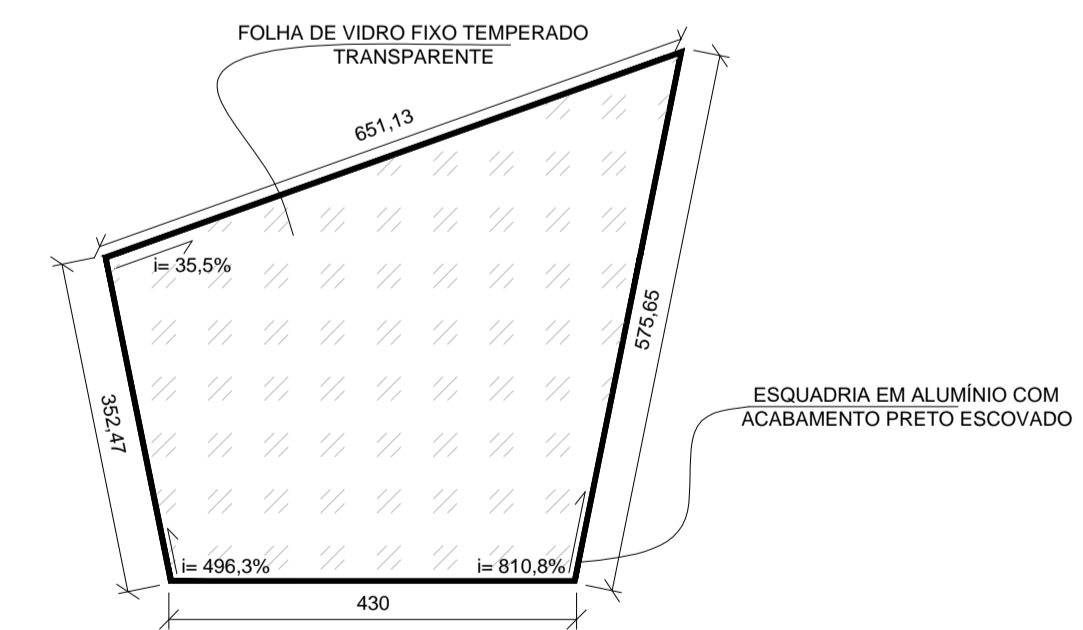
10 - DETALHAMENTO ENCAIXE DAS PLACAS ACM  
ESCALA 1:75



8 - CORTE CC'  
ESCALA 1:125



11 - DETALHAMENTO J1 - FACHADA SUDESTE  
ESCALA 1:75

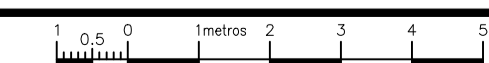


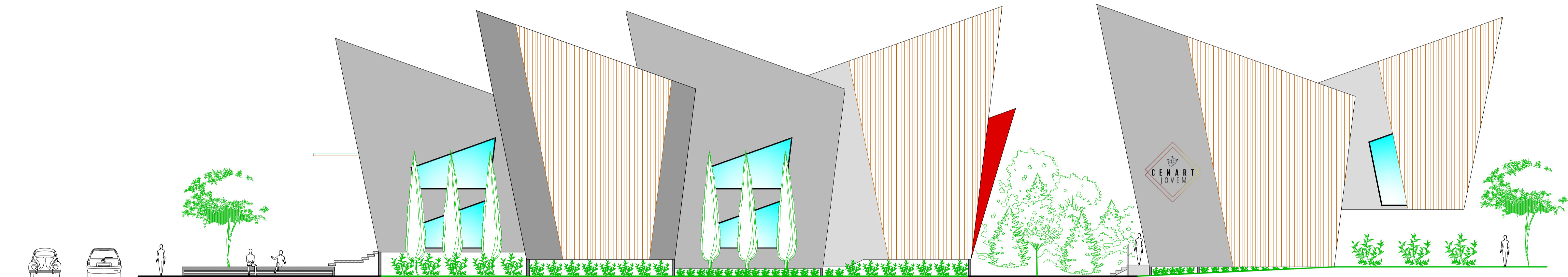
12 - DETALHAMENTO J10 - FACHADA SUDESTE  
ESCALA 1:75

CENTRO UNIVERSITÁRIO DO SUL DE MINAS  
UNIS-MG

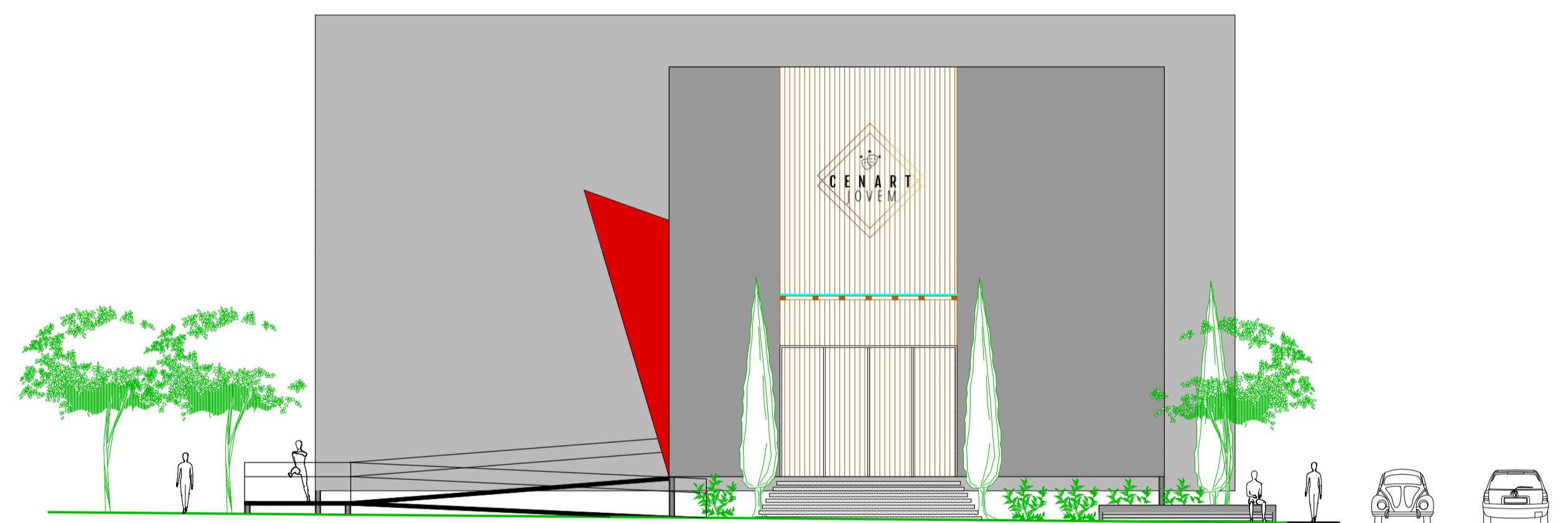
CURSO:	ARQUITETURA E URBANISMO	TURMA:	10º INTEGRAL 2018/2
DISCIPLINA:	TRABALHO DE CONCLUSÃO DE CURSO - TCC		
ORIENTADOR:	EDUARDO AUGUSTO CAMPOS		
ASSUNTO:	CENART JOVEM - CENTRO DE ARTES CÊNICAS AO JOVEM	UNO:	CM
ALUNO:	BRUNA RIBEIRO DE ARAÚJO	DATA:	17/06/2019
		ESCALA:	INDICADAS

05/06

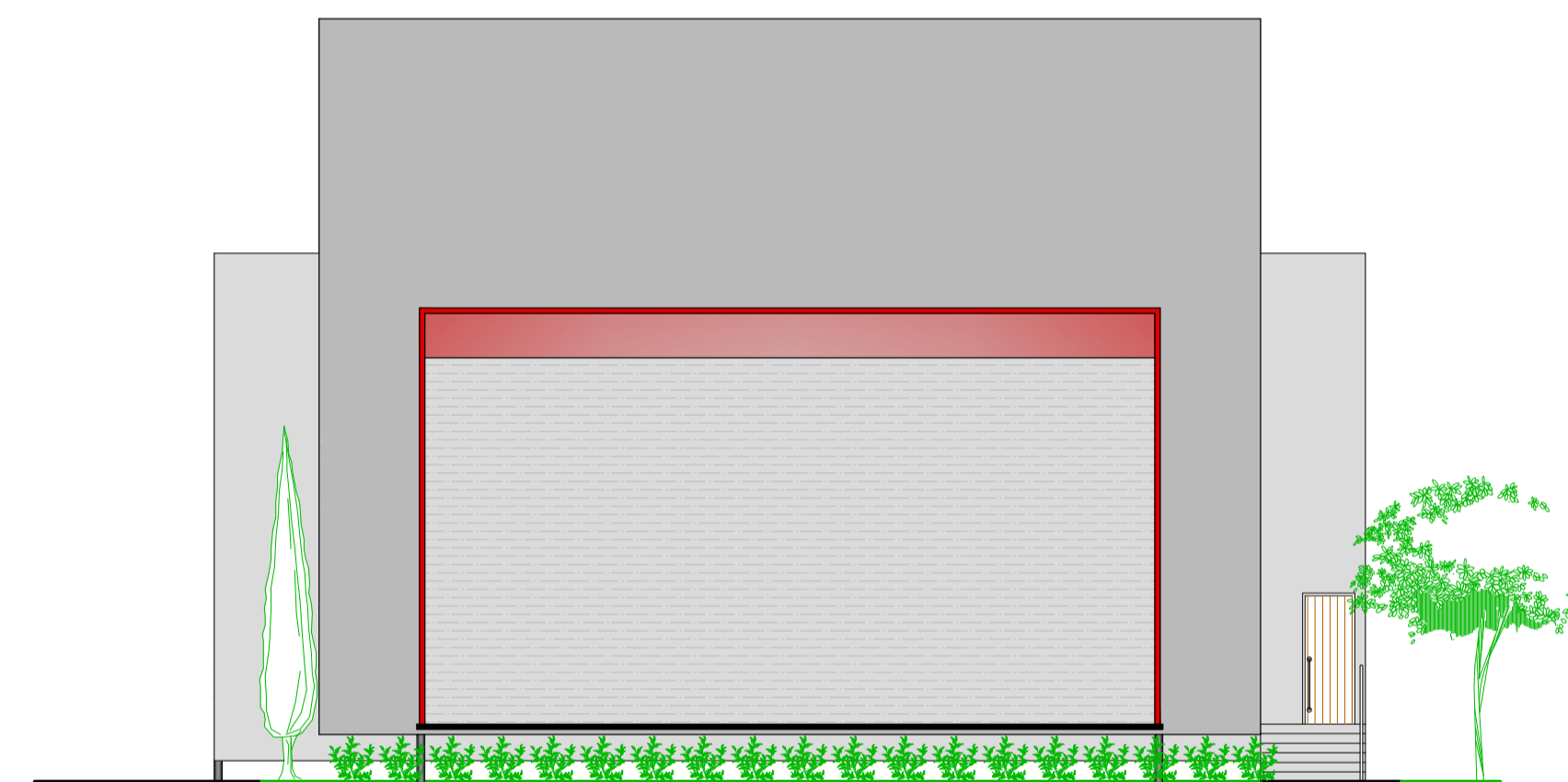




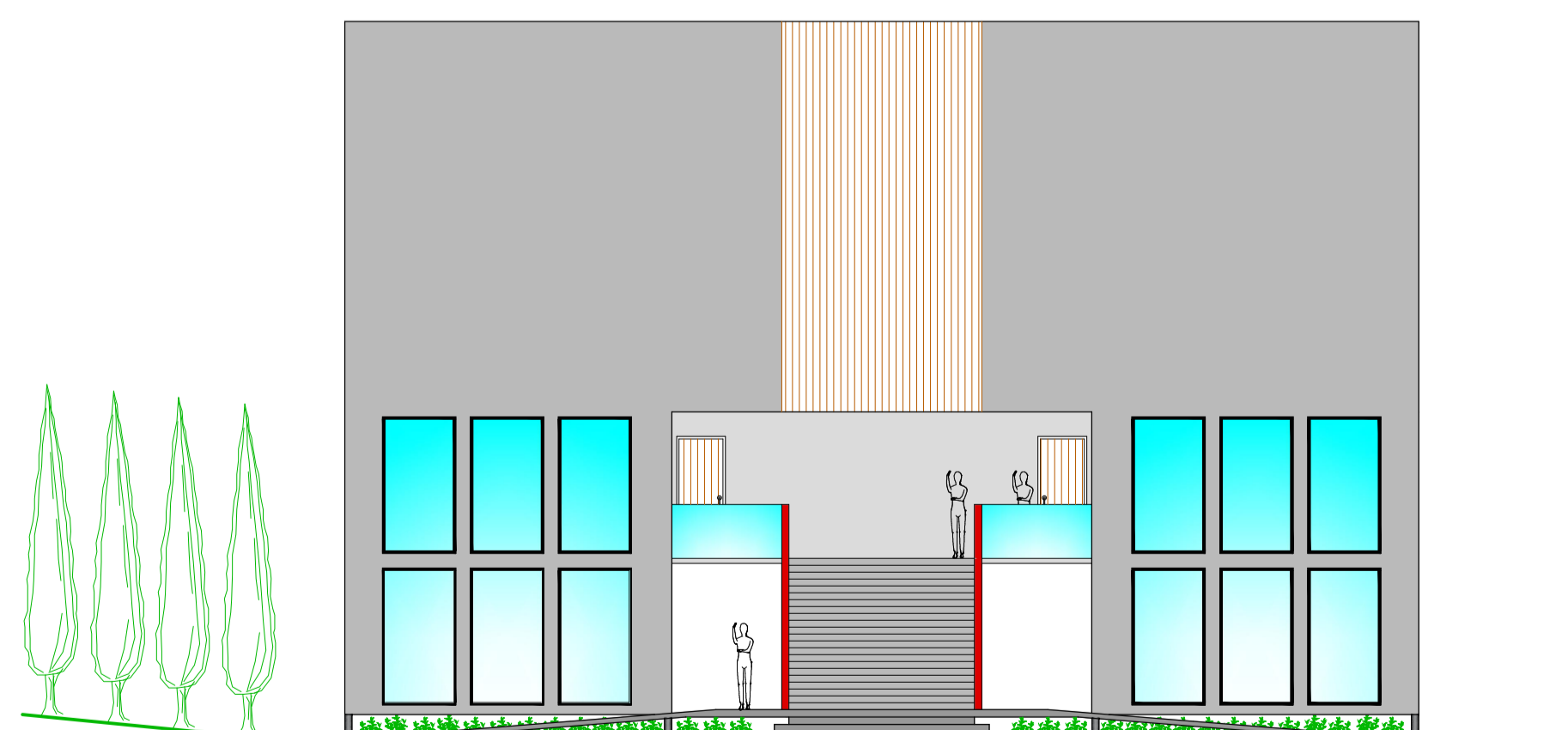
13 - FACHADA SUDESTE RUA MILTON COUTO  
ESCALA 1:125



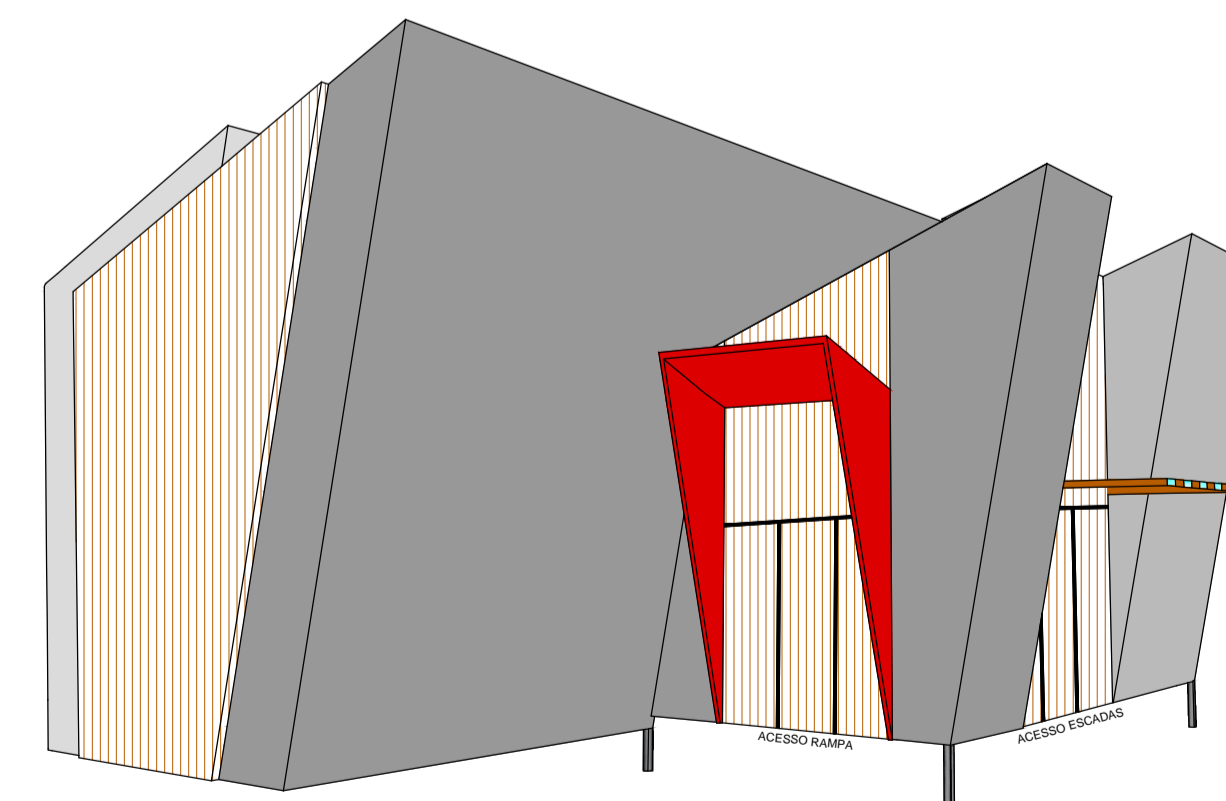
14 - FACHADA SUDOESTE RUA MANOEL MAURICIO DE MIRANDA  
ESCALA 1:125



15 - FACHADA NORDESTE (PALCO EXTERNO)  
ESCALA 1:125



16 - FACHADA NORDESTE (ESCOLA CENART)  
ESCALA 1:125



17 - DETALHE 3D FACHADA SUDOESTE SEM ESCALA  
(ACESSOS AO ANFITEATRO CENART JOVEM)

**CENTRO UNIVERSITÁRIO DO SUL DE MINAS  
UNIS-MG**

CURSO:	ARQUITETURA E URBANISMO	TURMA:	10º INTEGRAL 2018/2
DISCIPLINA:	TRABALHO DE CONCLUSÃO DE CURSO - TCC		
ORIENTADOR:	EDUARDO AUGUSTO CAMPOS		
ASSUNTO:	CENART JOVEM - CENTRO DE ARTES CÊNICAS AO JOVEM	UNO:	CM
ALUNO:	BRUNA RIBEIRO DE ARAÚJO	DATA:	17/06/2019
		ESCALA:	INDICADAS

06/06

