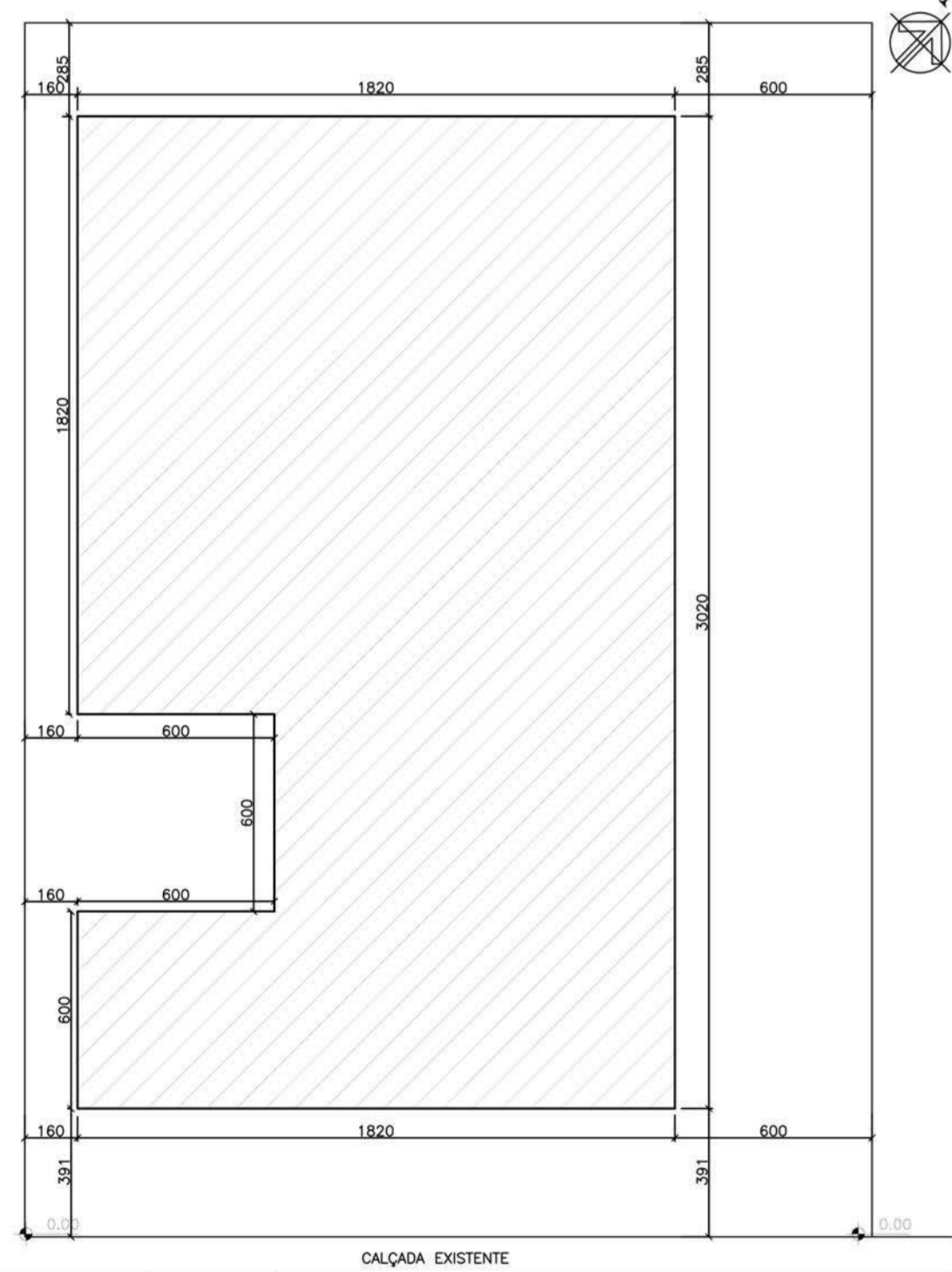
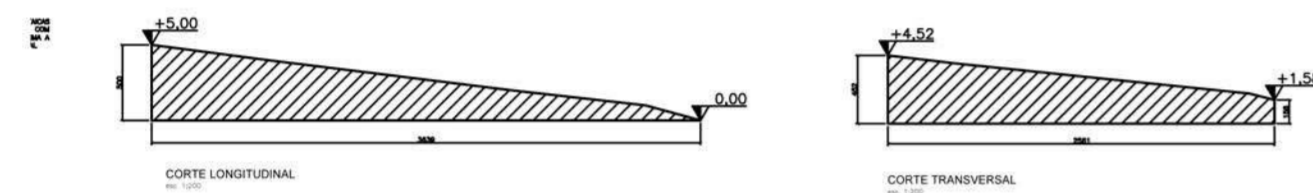
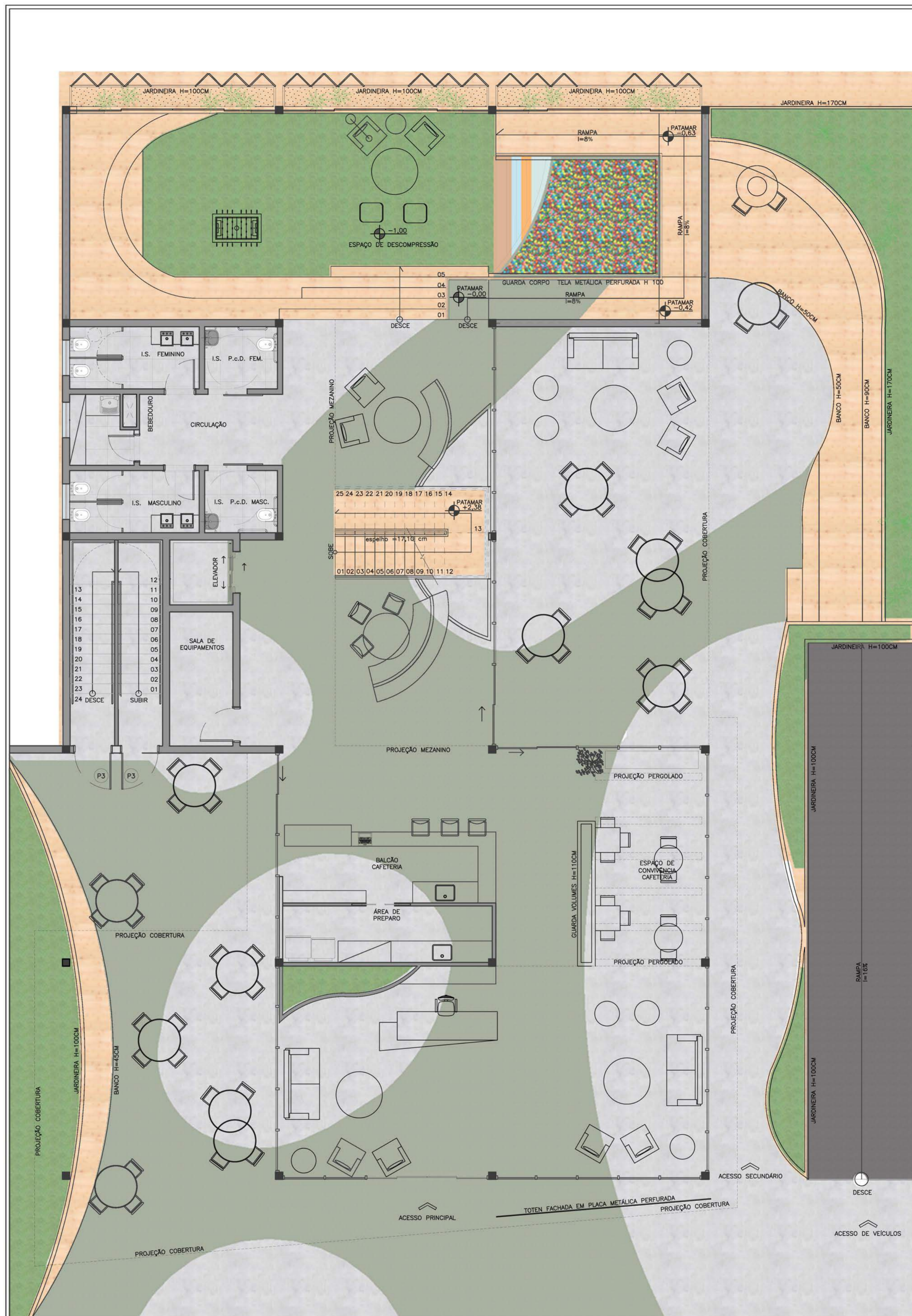
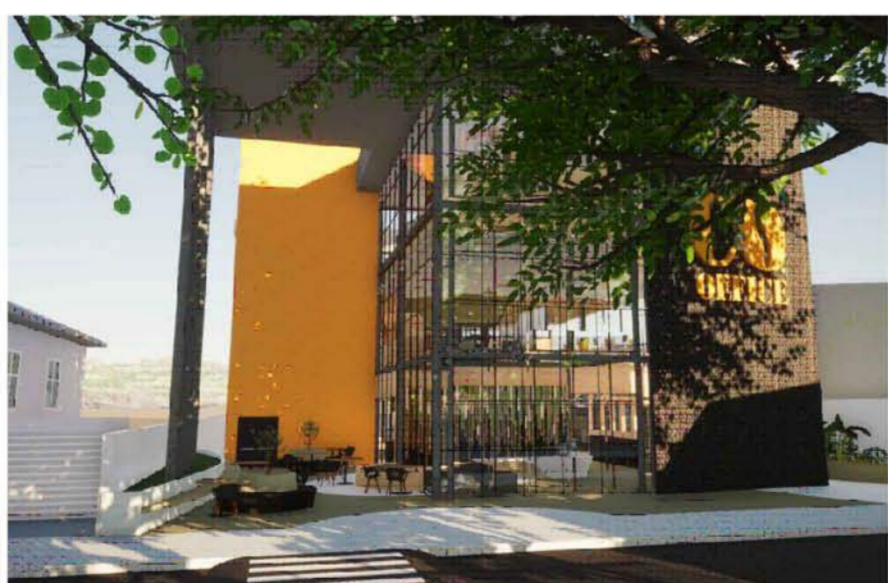
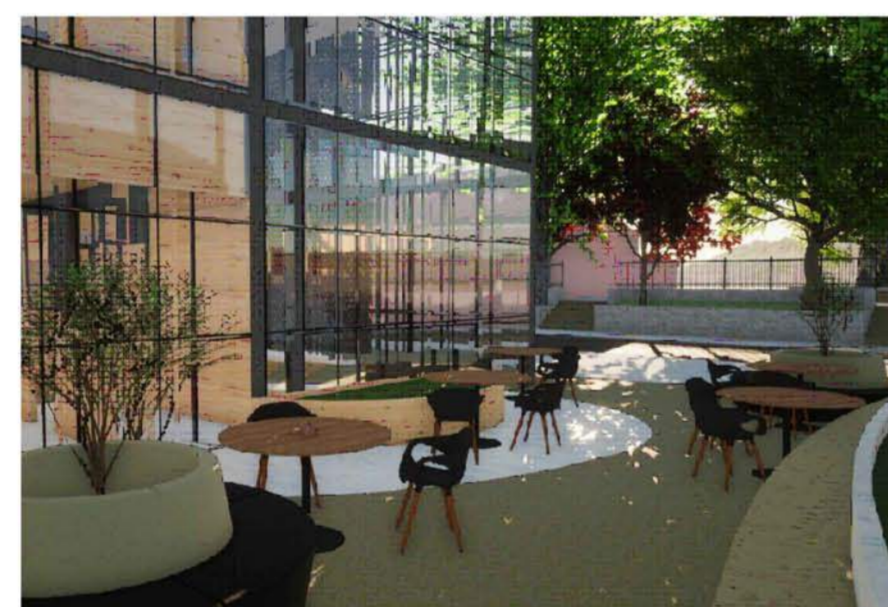


PLANTA DE SITUAÇÃO  
ESCALA 1:500



IMPLANTAÇÃO  
ESCA 1:200

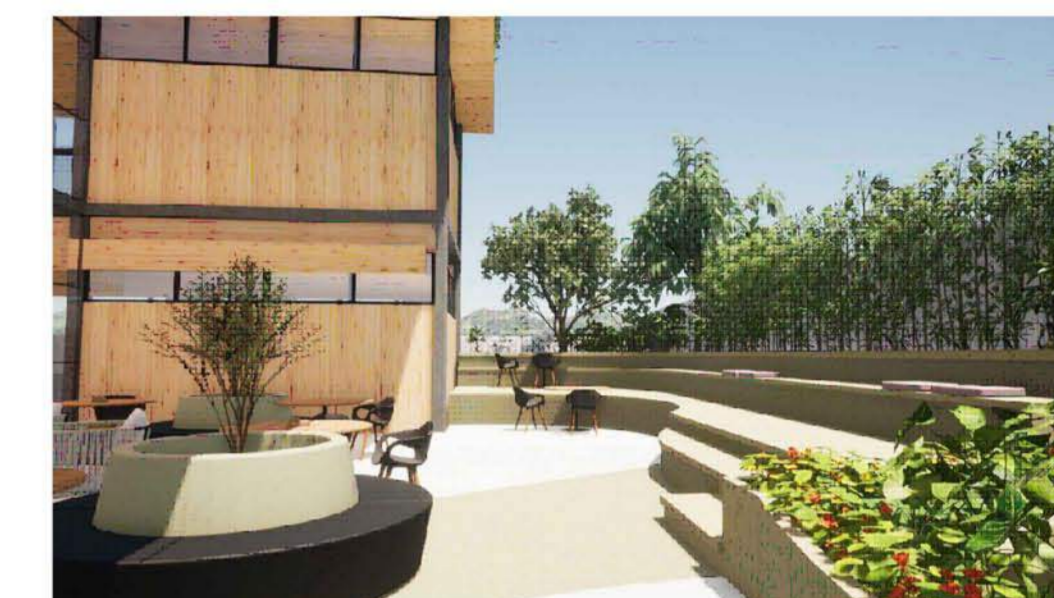
QUADRO DE ÁREAS	
TERRENO	946,60M <sup>2</sup>
SUBSOLO	747,00M <sup>2</sup>
TERREO	513,00M <sup>2</sup>
1º PAVIMENTO	240,00M <sup>2</sup>
2º PAVIMENTO	264,00M <sup>2</sup>
TOTAL	1764,00M <sup>2</sup>
COEFICIENTE DE APROVEITAMENTO	1,86
TAXA DE OCUPAÇÃO	54%



PLANTA BAIXA HUMANIZADA TERREO  
ESCA: 1:75

CALÇADA EXISTENTE

RUA SÃO PEDRO



CENTRO UNIVERSITÁRIO DO SUL DE MINAS  
UNIS - MG

CURSO:	ARQUITETURA E URBANISMO	FOLHA:	01
DISCIPLINA:	TRABALHO DE CONCLUSÃO DE CURSO II	ESCALA:	NO DESENHO
ASSUNTO:	ESTUDO PRELIMINAR DE PROJETO DE ARQUITETURA COFFICE COWORKING EM TRÊS PONTAS	ALUNO:	ALINE SUZANA LARA BRAGA
DATA:	21/08/2021		