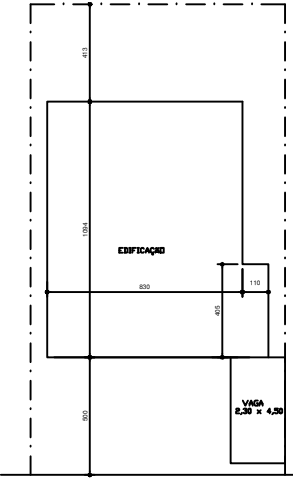
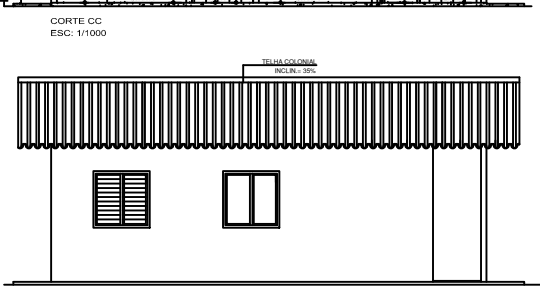
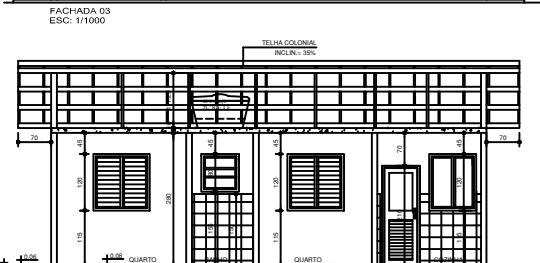
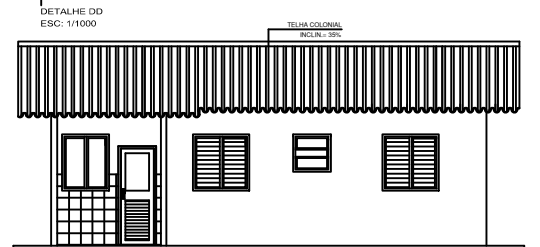
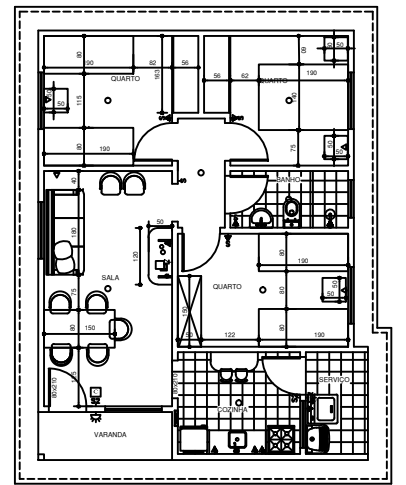
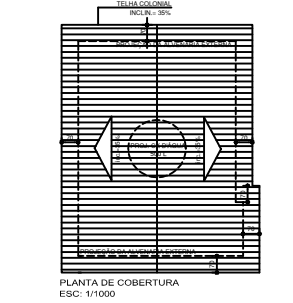


PLANTA - CASA 3 QUARTOS  
 ESC: 1/1000  
 ÁREA ÚTIL COM SERVIÇO E VARANDA: 58,26m²  
 ÁREA CONSTRUÍDA: 63,31m²

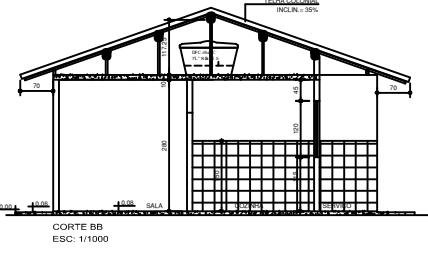
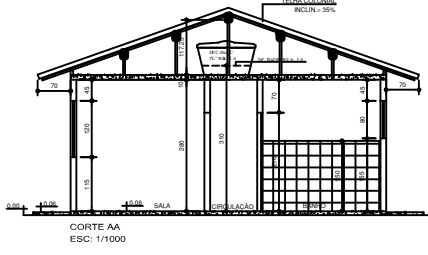
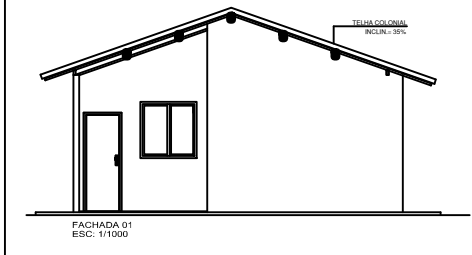
QUADRO RESUMO DAS ESQUADRIAS				
QUANTIDADE	TIPO	QUANTIDADE	TIPO	TIPO
01	ALCANTARILHO	01	ALCANTARILHO	ALCANTARILHO
01	ALCANTARILHO	01	ALCANTARILHO	ALCANTARILHO
01	ALCANTARILHO	01	ALCANTARILHO	ALCANTARILHO
01	ALCANTARILHO	01	ALCANTARILHO	ALCANTARILHO
01	ALCANTARILHO	01	ALCANTARILHO	ALCANTARILHO
01	ALCANTARILHO	01	ALCANTARILHO	ALCANTARILHO
01	ALCANTARILHO	01	ALCANTARILHO	ALCANTARILHO
01	ALCANTARILHO	01	ALCANTARILHO	ALCANTARILHO
01	ALCANTARILHO	01	ALCANTARILHO	ALCANTARILHO
01	ALCANTARILHO	01	ALCANTARILHO	ALCANTARILHO



PLANTA ÁREA PERMEÁVEL  
 ESC: 1/1000  
 ÁREA DE PROJEÇÃO = 95,28m² = 47,83%  
 ÁREA PERMEÁVEL 104,76m² = 52,3%



- Legenda:
- tomada baixa vertical H=40cm do piso
  - tomada alta H=220cm do piso
  - ponto de luz no teto
  - arandela H=220cm do piso
  - ⊕ interruptores simples 1 toca a 100 cm
  - ⊕ interruptores simples 2 toca a 100 cm
  - ⊕ interruptores simples 3 toca a 100 cm
  - ⊕ campainha
  - ⊕ telefone H=110cm
  - ⊕ chuveiro a f/20 x 1.983W
  - ⊕ LING. 20 240WVA L=1 x 1.983W



PREFEITURA	CREA/CAU	PREFEITURA
	PROPRIETÁRIO	CNPJ: 23.968.438/0001-08
	CONSTRUTORA	CINCO CONSTRUTORA CENTRO MINAS LTDA
	ARQUITETOS	ARQUITETOS CONSULTORES ASSOCIADOS S/C LTDA JULIANA F. FERREIRA ALVES
RESPONSÁVEL TÉCNICO	CREA - CAU	14.329/MG - 2.973-4 62.166/D-MG - 73.928-6
	ARQUITETOS CONSULTORES ASSOCIADOS S/C LTDA JULIANA F. FERREIRA ALVES	
TÍTULO	Apuração Inicial	
	PROJETO	Residencial
CONTEÚDO	Projeto Arquitetura - 3 Quartos - 63,31m²	
	COLEGIARIA/BARRIO	
OBSERVAÇÕES:	20	
	COM: ZEIS	PROJ. ARQUIT.: 1,0
ÁREA LOTE:	2000m²	
	COLEGIAR/DOURADO	
RETO: R1	FOLHA:	07/08