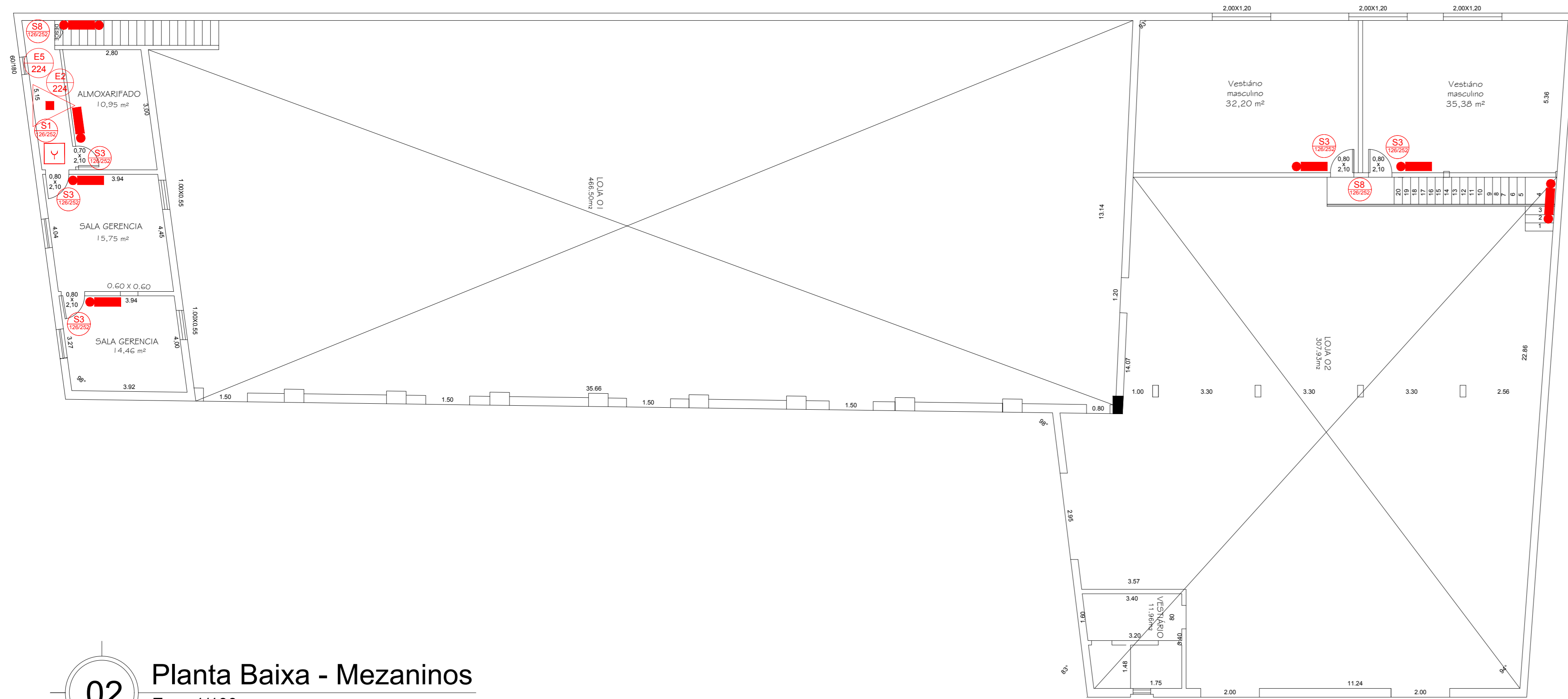
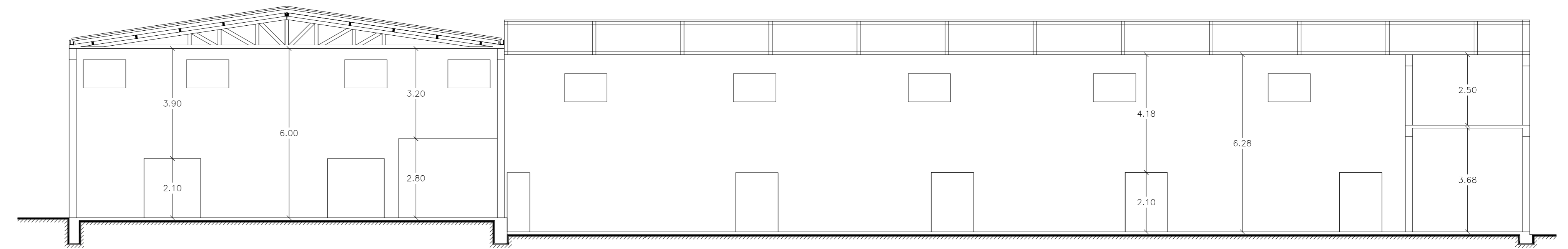


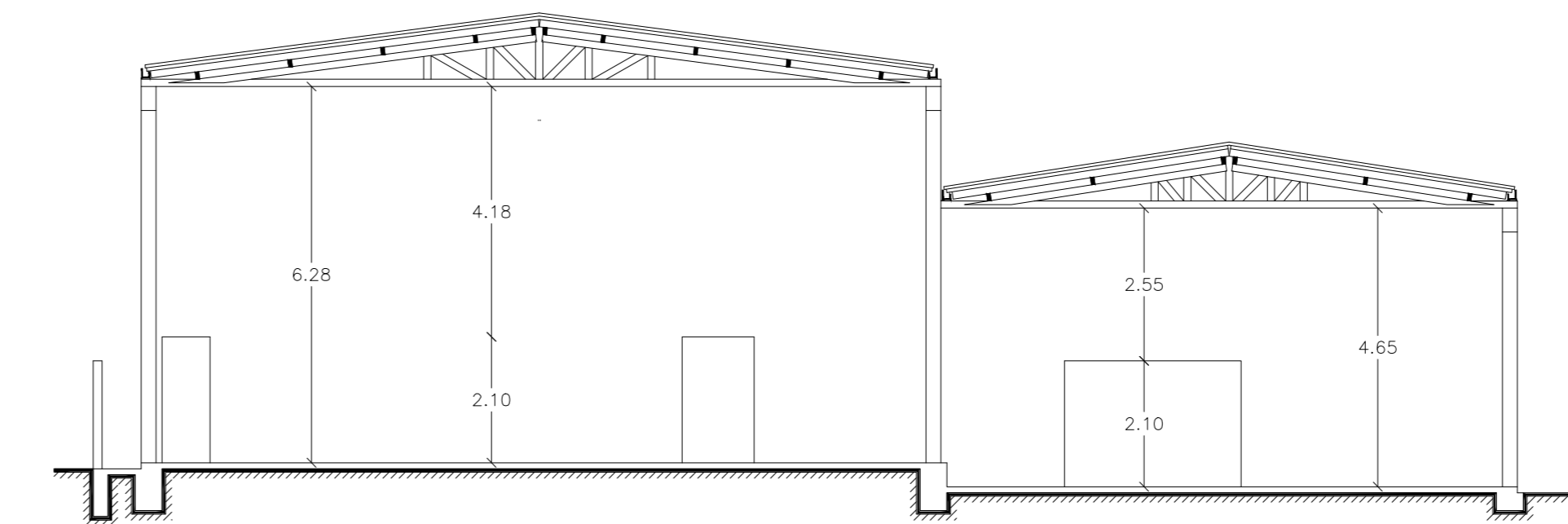
**01** Planta Baixa - Pav. térreo  
Esc.: 1/100



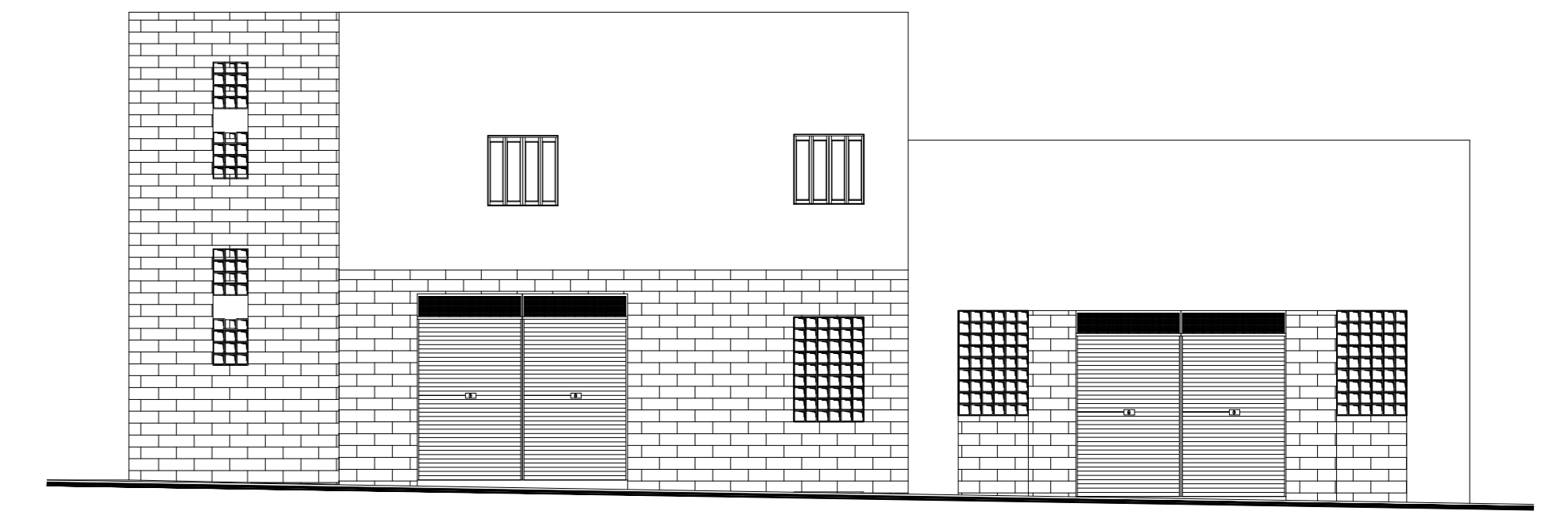
**02** Planta Baixa - Mezaninos  
Esc.: 1/100



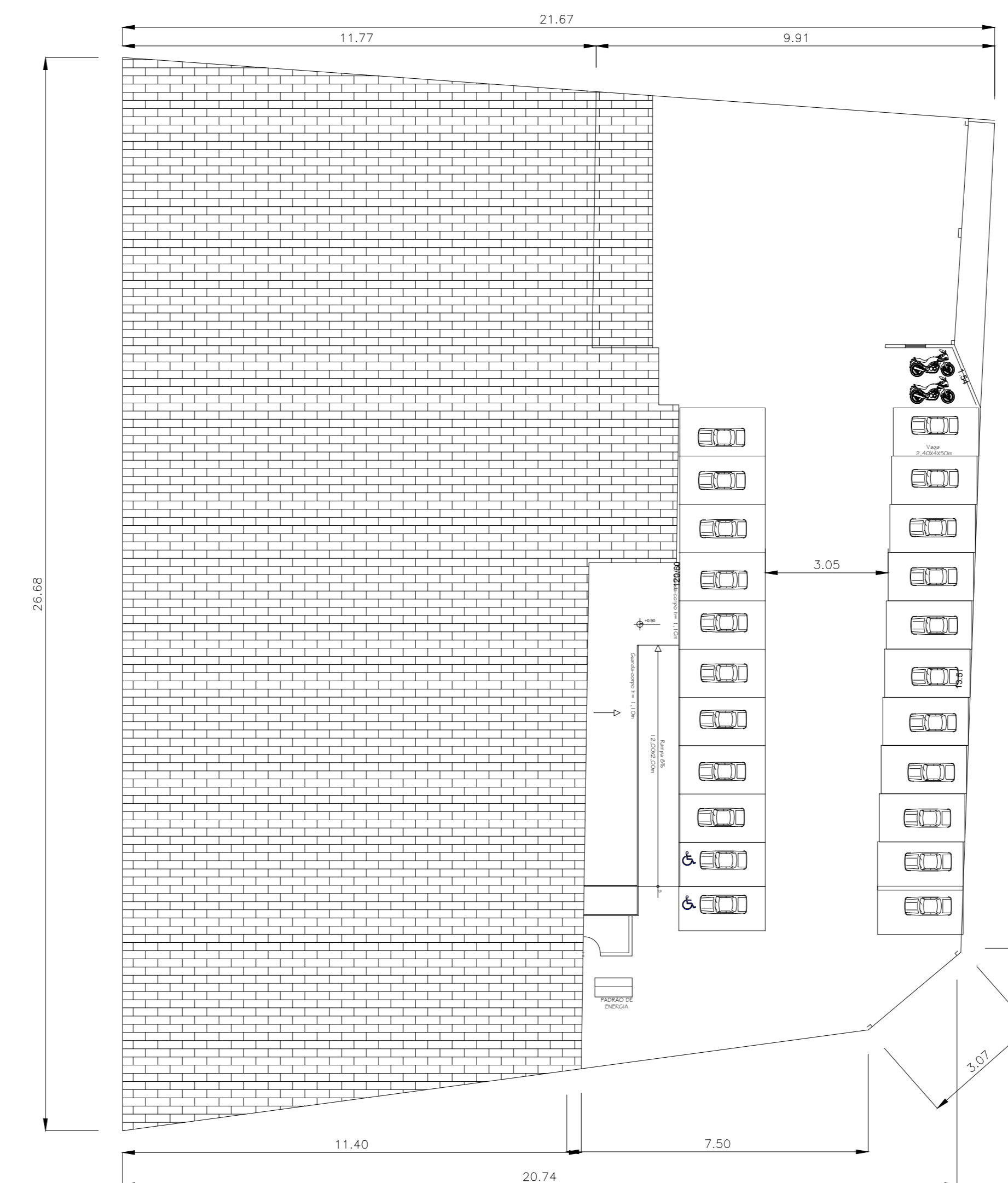
**03** Corte B/B  
Esc.: 1/100



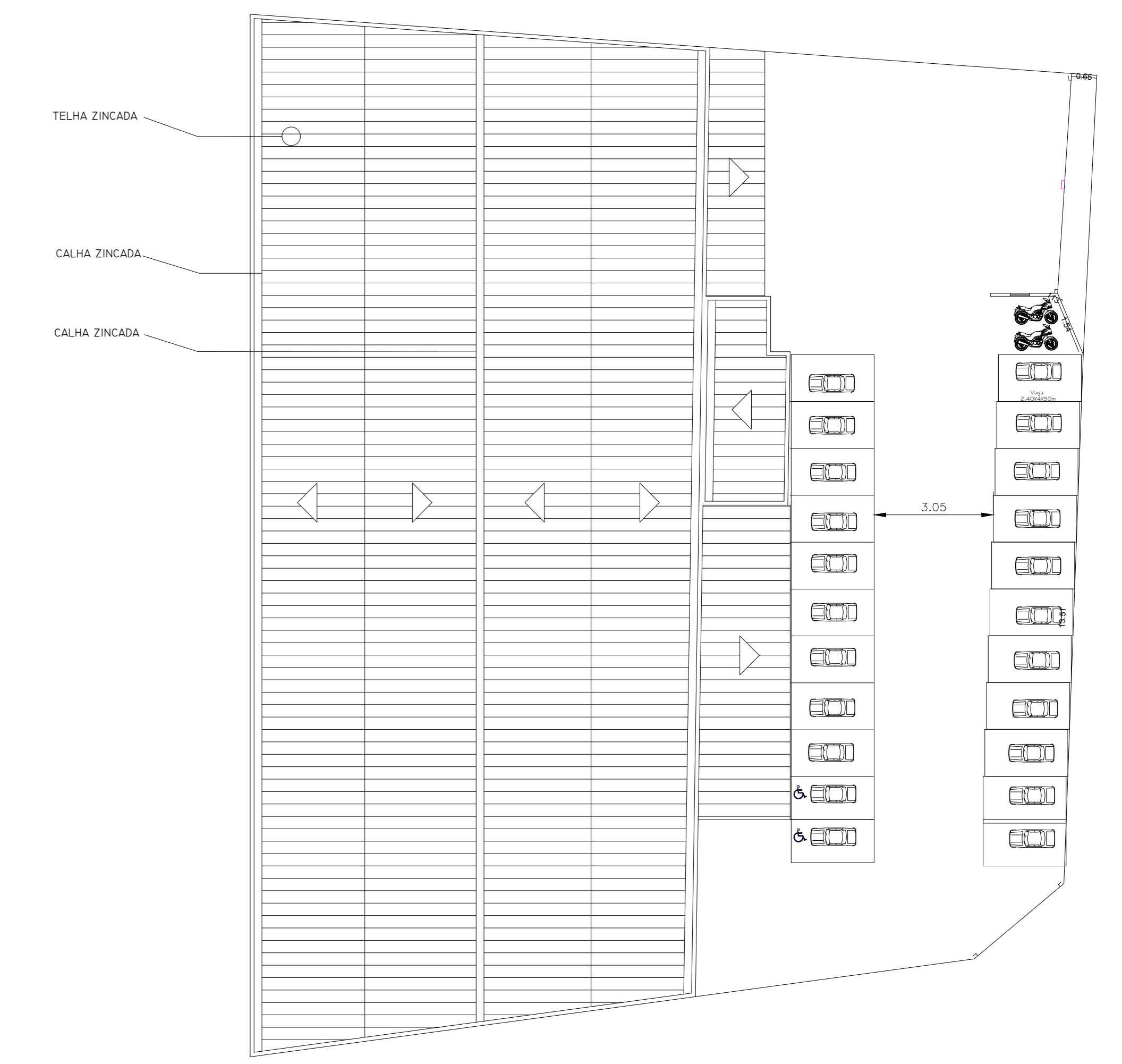
**04** Corte A/A  
Esc.: 1/100



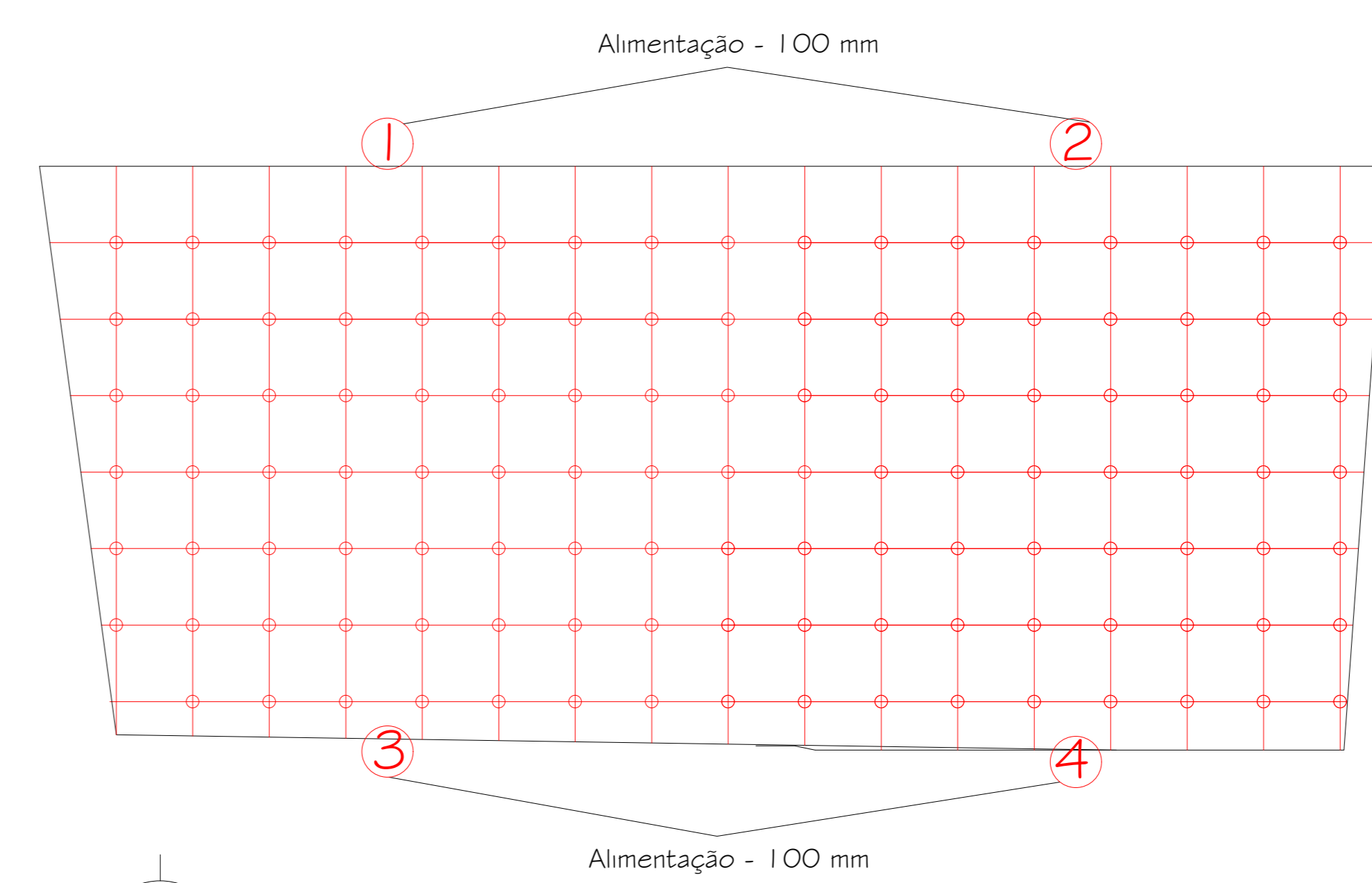
**05** Fachada  
Esc.: 1/100



**06** Implantação  
Esc.: 1/200



**07** Cobertura  
Esc.: 1/200



**08** Sistema de chuveiros automáticos  
Esc.: 1/200

PROJETO DE PREVENÇÃO E COMBATE A INCÊNDIO E PÂNICO			
PROPRIETÁRIO: BIM Supermercados			
ENDEREÇO: Rua Minas Geras, 206			
BARRIO: Centro	CIDADE: Três Pontas	ESTADO: Minas Gerais	ETAPA DO PROJETO: Executivo
EDIFICAÇÃO: Comercial		ART-CRISA Nº: Nº ART	RESPONSÁVEL TÉCNICO: Isabela Ferreira Rotondaro
ÁREAS: Terreno: 2.051,06 m² Área coberta: 1.271,73 m² Espaço livre: 779,33 m² Total geral: 2.051,06 m²		REVISÃO: R-00	
CONTEÚDO DA FOLHA: Planta baixa: estacionamento, Pav. 1 e mezaninos; Cortes "A/A", "B/B", fachada frontal; Planta de implantação e cobertura; Sistema de chuveiros automáticos.			
DATA DE CONCLUSÃO: 19/11/2018		FOLHA: 01/03	