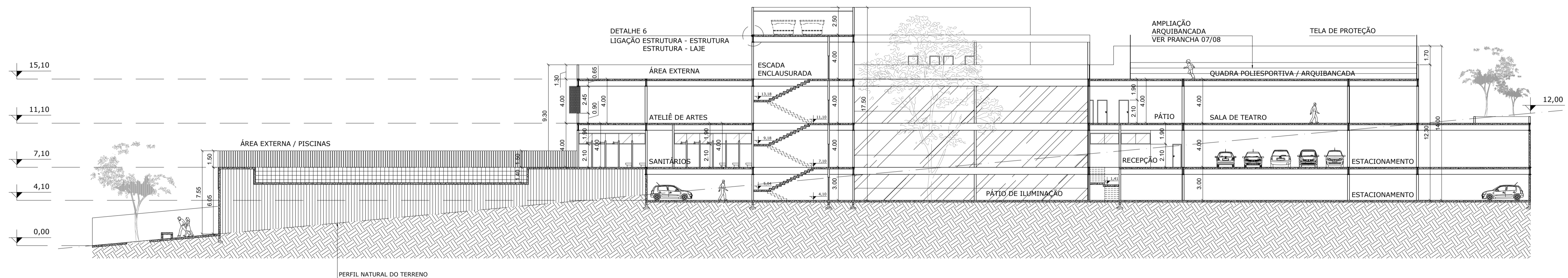
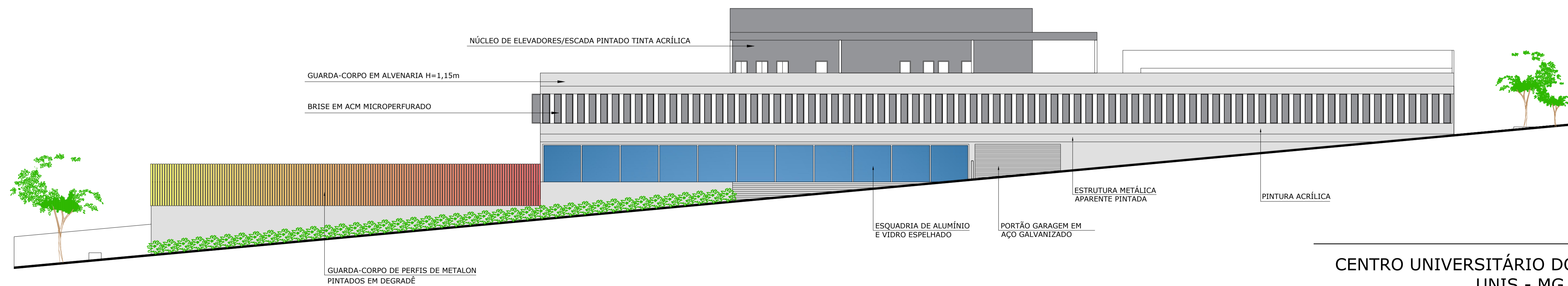


PLANTA COBERTURA  
ESC. 1/200



CORTE LONGITUDINAL AA'  
ESC. 1/200



FACHADA RUA PROFESSORA HELENA REIS  
ESC. 1/200

## CENTRO UNIVERSITÁRIO DO SUL DE MINAS UNIS - MG

CURSO:	ARQUITETURA E URBANISMO	TURMA:	INTEGRAL / 2014
DISCIPLINA:	TRABALHO DE CONCLUSÃO DE CURSO		
ORIENTADORA:	MARISA APARECIDA PEREIRA		
ASSUNTO:	PROJETO ARQUITETÔNICO COMPLETO	ESCALA:	INDICADAS
ALUNA:	BIANCA DINIZ MARCHINI	DATA:	07/11/2018
		ESCALAS:	INDICADAS

06/08